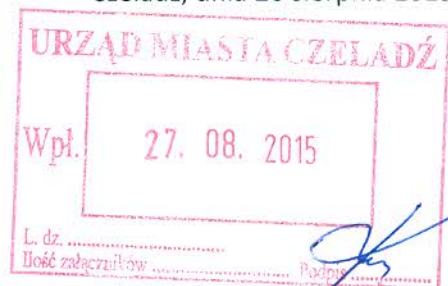


Czeladź, dnia 26 sierpnia 2015 r.

Patryk Trybulec
Radny Rady Miejskiej
w Czeladzi



Pan

Zbigniew Szaleniec

Burmistrz Miasta Czeladź

Wniosek

Na prośbę Mieszkańców Osiedla Borowa (skrzyżowanie ulic Borowej i Alei Róż oraz ulic sąsiednich) w Czeladzi zwracam się z prośbą o podjęcie działań zmierzających do ograniczenia prędkości w ruchu drogowym, szczególnie na ul. Borowej. W miejscu tym bowiem dochodzi do notorycznych stłuczek i kolizji, których efektem są m.in. zniszczone ogrodzenia przyległych posesji. Do ostatniego poważnego wypadku w tym miejscu doszło w dniu 20 lipca 2015 roku, o czym donosiły lokalne media.

Mieszkańcy, którzy obawiają się o zdrowie i życie własne oraz najbliższych, o załatwienie sprawy bezskutecznie walczą już od 2011 roku. W związku z tym wnoszę o zamontowanie w opisanym miejscu progów zwalniających wyspowych, które nie kolidują z przejazdem autobusów komunikacji miejskiej.

Z wyrazami uszanowania,

W załączeniu:

1. Dotychczasowa korespondencja i pisma w przedmiotowej sprawie udostępniona przez grupę mieszkańców (kserokopie trzech pism).
2. Wydruk informacji z serwisu internetowego Dziennika Zachodniego dotyczącego ostatniego wypadku na skrzyżowaniu ulic Borowej i Alei Róż.

Czeladź 28.07.2001

W.Sz.P.
Burmistrz Miasta Czeladź
mgr Teresa Kosmala

oraz
Miejski Zarząd Gospodarki Komunalnej
w Czeladzi

Powiatowy Zarząd Dróg w Będzinie z/s w Rogoźniku

Mieszkańcy Osiedla Borowa w Czeladzi podjęli w miesiącu czerwcu 2011 r. inicjatywę na rzecz ograniczenia prędkości w ruchu samochodowym na skrzyżowaniu ulic Borowej i Alei Róż (pismo z podpisami 92 mieszkańców osiedla z dn. 16.06.2011 adresowane do Burmistrza Miasta Czeladź).

Prośba mieszkańców została skierowana do Miejskiego Zarządu Gospodarki Komunalnej w Czeladzi, który zgodnie z otrzymanym pismem z dn. 8.07.2011 r. (L.dz 2021/2011) jak najbardziej popiera starania mieszkańców i stwierdza, że tylko trwałe elementy drogi mogą ograniczyć prędkość w tym rejonie. MZGK wystosował pismo w tej sprawie do Powiatowego Zarządu Dróg w Będzinie jako administratora drogi powiatowej (ul. Borowa).

Powiatowy Zarząd Dróg zgodnie z pismem WDiM.5420.Cz.64.2011 z dn. 21 07.2011 informuje zainteresowanych, że budowa progów zwalniających na drodze, gdzie odbywa się ruch publicznej komunikacji miejskiej jest zabroniona (zgodnie z obowiązującymi przepisami) a otrzymywane skromne środki finansowe nie pozwalają na budowę tzw. azyli, które mogą przyczynić się do ograniczenia prędkości. P.Z.D. informuje również, że nie będzie stawiał przeszkód jeżeli to Urząd Miasta w Czeladzi wybuduje ograniczenia na drodze powiatowej z własnych środków.

Powyższe fakty, świadczą o jak najbardziej uzasadnionej inicjatywie mieszkańców osiedla, natomiast brak środków finansowych administratora ulicy (P.Z.D. w Będzinie) pozostawia sprawę nierozwiązaną.

Uważamy, że to właśnie Powiatowy Zarząd Dróg w Będzinie powinien zająć się budową azyli, ich odpowiedniego oznakowania oraz ustawieniem ograniczenia prędkości w ciągu ul. Borowej (obowiązujące ograniczenie prędkości do 50 km/h w tym miejscu - teren zabudowany – jest niewystarczające i nie jest przestrzegane).

Ograniczenie prędkości na skrzyżowaniu powinno również objąć budowę progów zwalniających na ul. Aleja Róż, która to jest drogą gminną, zatem koszty budowy powinien ponieść U.M. w Czeladzi.

Rozumiemy trudną sytuację finansową P.Z.D. natomiast realizacja podjętej inicjatywy wymaga zaangażowania wszystkich ww. Podmiotów.

Proponujemy aby zadanie związane z ograniczeniem prędkości na skrzyżowaniu ul. Borowej i Alei Róż zostało zrealizowane przy pomocy wspólnych środków, zarówno Powiatowych jak i U.M. Czeladź.

Mamy nadzieję, że sprawa ograniczenia prędkości na skrzyżowaniu nie stanie się przedmiotem „rozgrywek” pomiędzy Urzędem Miejskim, M.Z.G.K. i P.Z.D. tylko zostanie szybko i skutecznie rozwiązana, mając na uwadze bezpieczeństwo zarówno mieszkańców osiedla jak i wszystkich innych osób korzystających ze skrzyżowania.

Prosimy o zajęcie stanowiska w przedmiotowej sprawie przez Panią Burmistrz,
Miejski Zarząd Gospodarki Komunalnej oraz Powiatowy Zarząd Dróg w Będzinie.

Z poważaniem

Mieszkańcy Osiedla Borowa

oraz z up. Mieszkańców

Osoby kontaktowe w sprawie:

Paweł Olszewski, ul. Borowa 39, 41-250 Czeladź, tel.: 660 435 015

Marek Czekajski, ul. Borowa 53, 41-250 Czeladź, tel.: 606 512 385

Janek Czekajski

Pismo przesyłamy do:

1. Burmistrz Miasta Czeladź, ul. Katowicka 45, 41-250 Czeladź,
2. Rada Miejska - Wydział Prawno-Organizacyjny, ul. Katowicka 45, 41-250 Czeladź,
3. Miejski Zarząd Gospodarki Komunalnej, ul. Orzeszkowej 12, 41-253 Czeladź,
4. Powiatowy Zarząd Dróg w Będzinie z/s w Rogoźniku, ul. Węgrowska 59, 42-582 Rogoźnik.

Rogoźnik 04.08.2011 r.

WDiM.5420.Cz.64/1.2011

Pani Teresa Kosmala
Burmistrz Miasta Czeladź
ul. Katowicka 45
41-250 Czeladź

Miejski Zarząd Gospodarki
Komunalnej w Czeladzi
ul. Orzeszkowej 12
41-250 Czeladź

Dot.: pisma z dnia 28.07.2011 w sprawie wybudowania azyli na jezdni ul. Borowej i nadmiernej prędkości pojazdów.

W nawiązaniu do naszego wcześniejszego pisma nr WDiM.5420.Cz.64.2011 z dnia 28.07.2011, tut. Zarząd potwierdza że nie będzie stawiał przeszkód w zamiarze wybudowania azyli na przejściach dla pieszych, których budowa jest spowodowana (według wnioskujących) rozwijaniem nadmiernych prędkości ponad ustawowy limit obowiązujący w obszarze zabudowanym.

Tutejszy Zarząd przypomina że dokonano kontrolnego objazdu i nie stwierdzono żadnych przeszkód które uniemożliwiają jazdę z ustawową prędkością 50/60 km/h.

Nadmienia się również że czuwanie nad bezpieczeństwem i prawidłowością ruchu należy ustawowo do służb mundurowych.

POWIATOWY ZARZĄD DRÓG
W BĘDZINIE
KIEROWNIK BIURO
mgr Jacek Reński

POWIATOWY ZARZĄD DRÓG
W BĘDZINIE
KIEROWNIK BIURO
mgr Jacek Reński

kopia:

1. Paweł Olszewski, ul. Borowa 39, 41-250 Czeladź
2. Marek Czekajski, ul. Borowa 53, 41-250 Czeladź
3. a/a

Czeladź 16.06.2011 r.

Olszewski

W.Sz.P.
Burmistrz Miasta Czeladź
mgr Teresa Kosmala

Mieszkańcy Osiedla Borowa (skrzyżowanie ulic Borowej i Alei Róż oraz ulic sąsiednich) w Czeladzi zwracają się z uprzejmą prośbą o podjęcie działań zmierzających do ograniczenia prędkości w ruchu samochodowym, szczególnie na ul. Borowej. Samochody osiągają tu bardzo dużą prędkość ze względu na znaczną różnicę wzniesień w przebiegu ulicy. Skrzyżowanie Alei Róż i Borowej jest miejscem, gdzie zlokalizowane są dwa przejścia dla pieszych i dwa przystanki komunikacji miejskiej. Niestety położenie przejść w żaden sposób nie wpływa na prędkość samochodów poruszających się po ulicy Borowej i Alei Róż. Z obserwacji osób z bezpośredniego otoczenia wynika, że na skrzyżowaniu dochodzi do licznych kolizji i stłuczek.

Osiedle Borowa jest miejscem zamieszkania wielu dzieci i osób starszych. Dzieci uczęszczając do szkoły lub odwiedzając się narażone są na niebezpieczeństwo związane z nadmierną prędkością pojazdów.

Rozwiązaniem problemu może być ograniczenie prędkości na ulicy Borowej poprzez ustawienie ograniczenia prędkości oraz zamontowanie progów/pasów zwalniających lub wybudowanie na skrzyżowaniu wysepek zwalniających.

Prosimy o pozytywne rozpatrzenie naszego wniosku.

Z poważaniem niżej podpisani
Mieszkańcy Osiedla Borowa

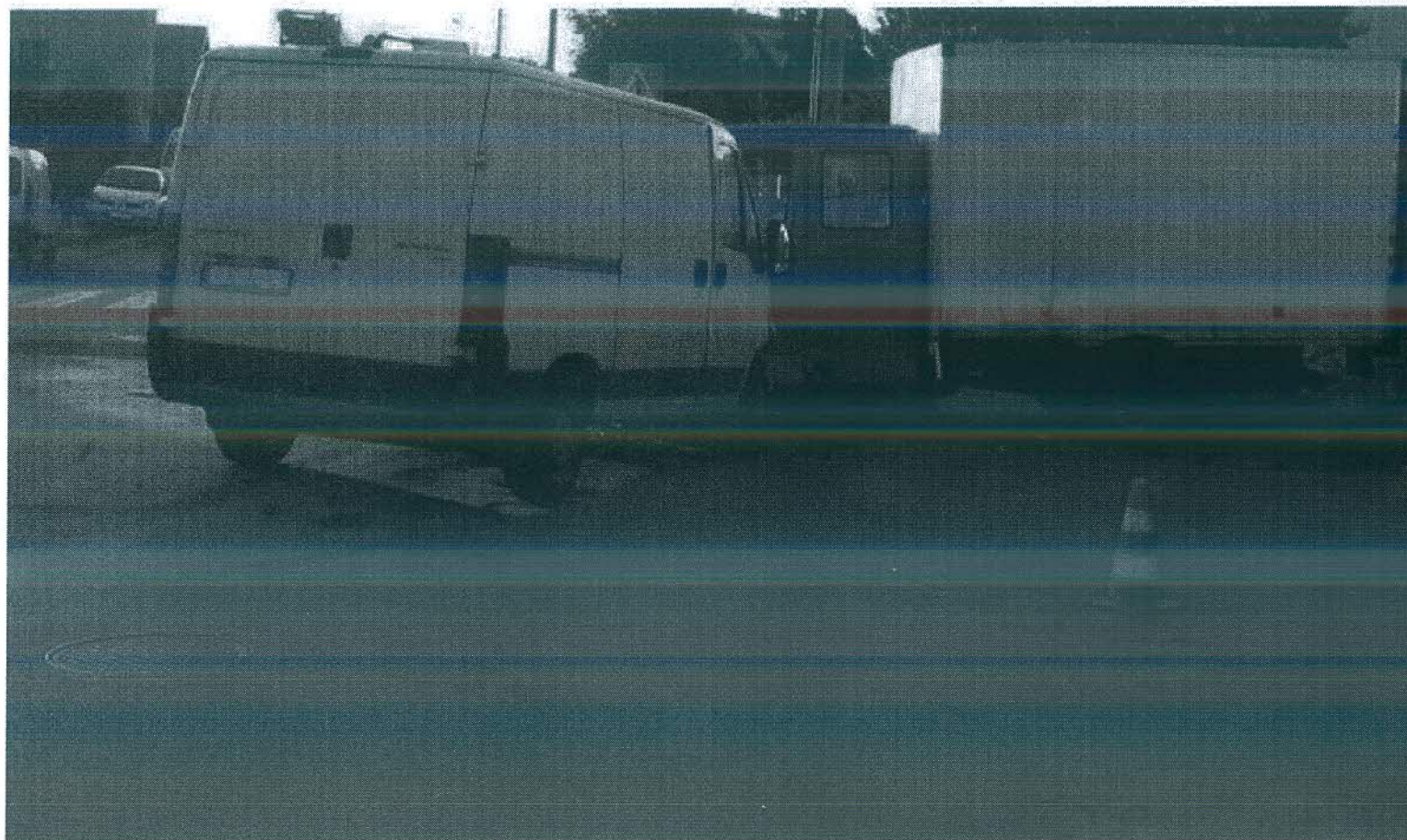
Załącznik:

Lista osób popierających wniosek

Osoby kontaktowe w sprawie:

Paweł Olszewski, ul. Borowa 39, 41-250 Czeladź, tel.: 660 435 015

Marek Czekajski, ul. Borowa 53, 41-250 Czeladź, tel.: 606 512 385



Mimo, iż sąd zakazał prowadzenia pojazdów 28-letniemu dąbrowianinowi, mężczyzna za kierownicą citroena jumpera spowodował wypadek. Wczoraj w godzinach wieczornych w Czeladzi kierowca samochodu dostawczego wymusił pierwszeństwo przejazdu i uderzył w prawidłowo jadącego mercedesa.

Z KATEGORII DROGI



Do wypadku doszło w poniedziałek 20 lipca, przed godziną 19 w Czeladzi przy ulicy Borowej. W następstwie nie udzielenia pierwszeństwa przejazdu, w bok prawidłowo poruszającego się mercedesa uderzył nadjeżdżający z drogi podporządkowanej citroen jumper. W wypadku obrażenia twarzy i głowy doznał dwójki podróżujących mercedesem 41-letni

Najnowsze w

- 13:38 MKS Kluczb
ŻYWO REL
[Waga: 61]
- 13:31 Tysiące wie
Częstochow
[Edytuj] [W
- 13:13 Wypadek w
drogi. Kiero
- 12:59 Dzielnica Pi
mały rynek
- 12:53 Wypadek ka
ranni [Edyt
- 12:48 Pijani rodzi
czwórką dzi

Najczęściej c

- 1 Mecz Zagłę
stadionem t
[Edytuj] [Waga: 16]
- 2 DZ24: Wypa
Utrudnienia
[Edytuj] [Waga: 16]
- 3 Ustawka kił
Sosnowcu [