



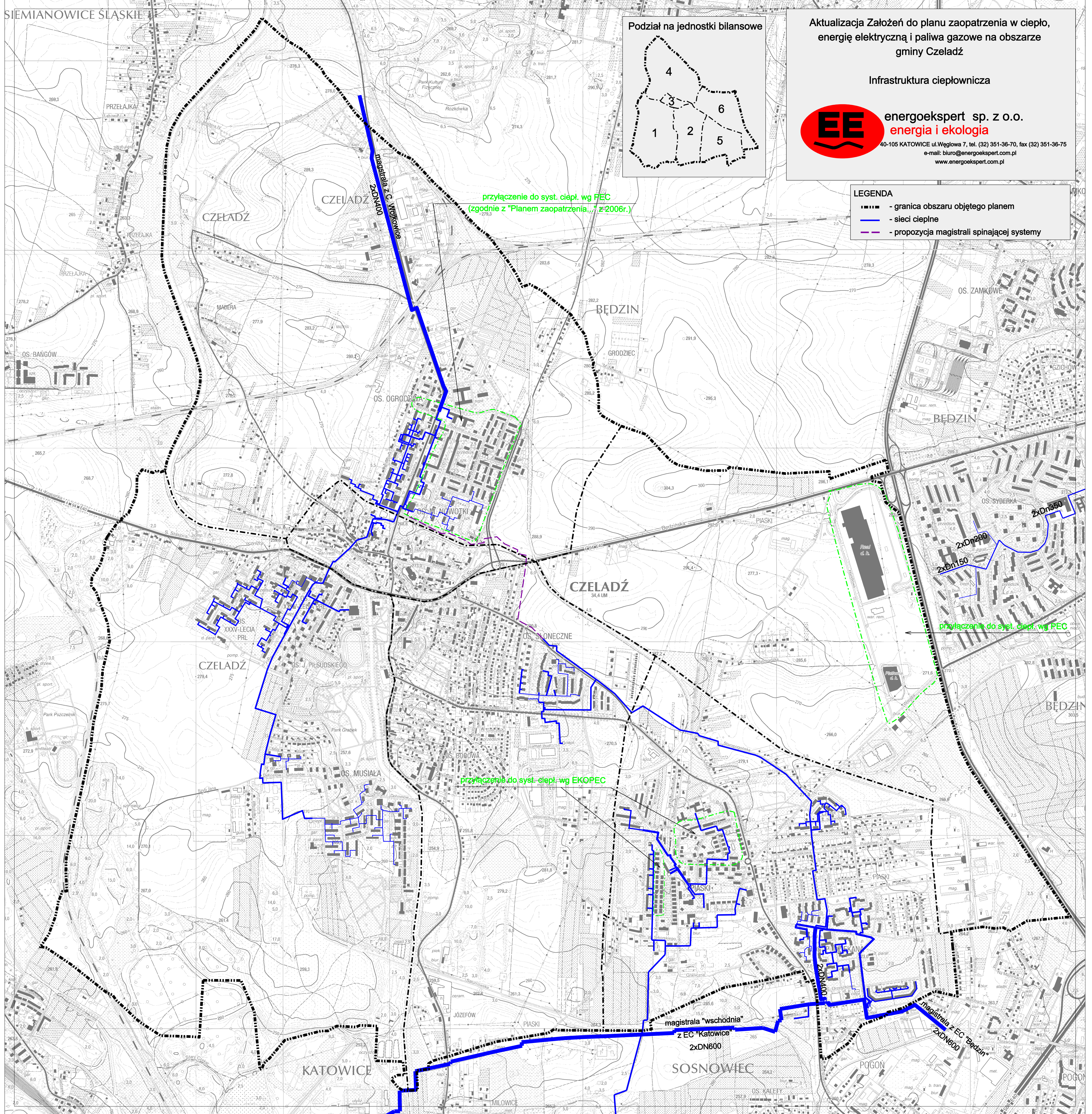
Podział na jednostki bilansowe



przyłączenie do syst. ciepł. wg FEC  
(zgodnie z "Planem zaopatrzenia..." z 2006r.)

LEGENDA

- - granica obszaru objętego planem
- - sieci ciepłownicze
- - - - - propozycja magistrali spinającej systemy



przyłączenie do syst. ciepł. wg PEC

przyłączenie do syst. ciepł. wg EKOPEC

magistrala "wschodnia"  
z EC "Katowice"  
2xDN600

magistrala z EC "Bedzin"  
2xDN600