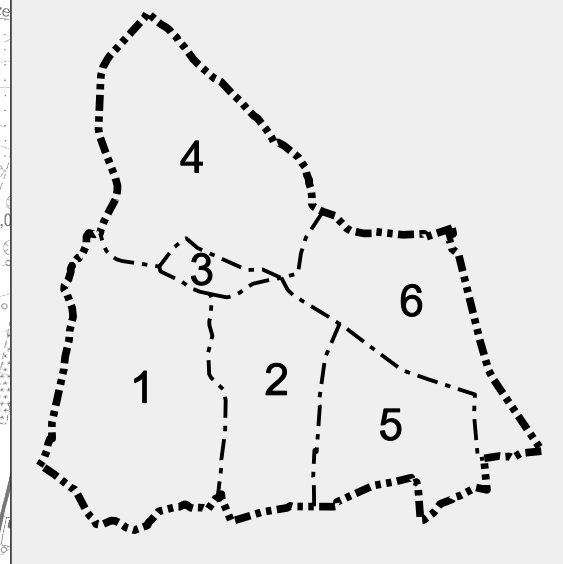


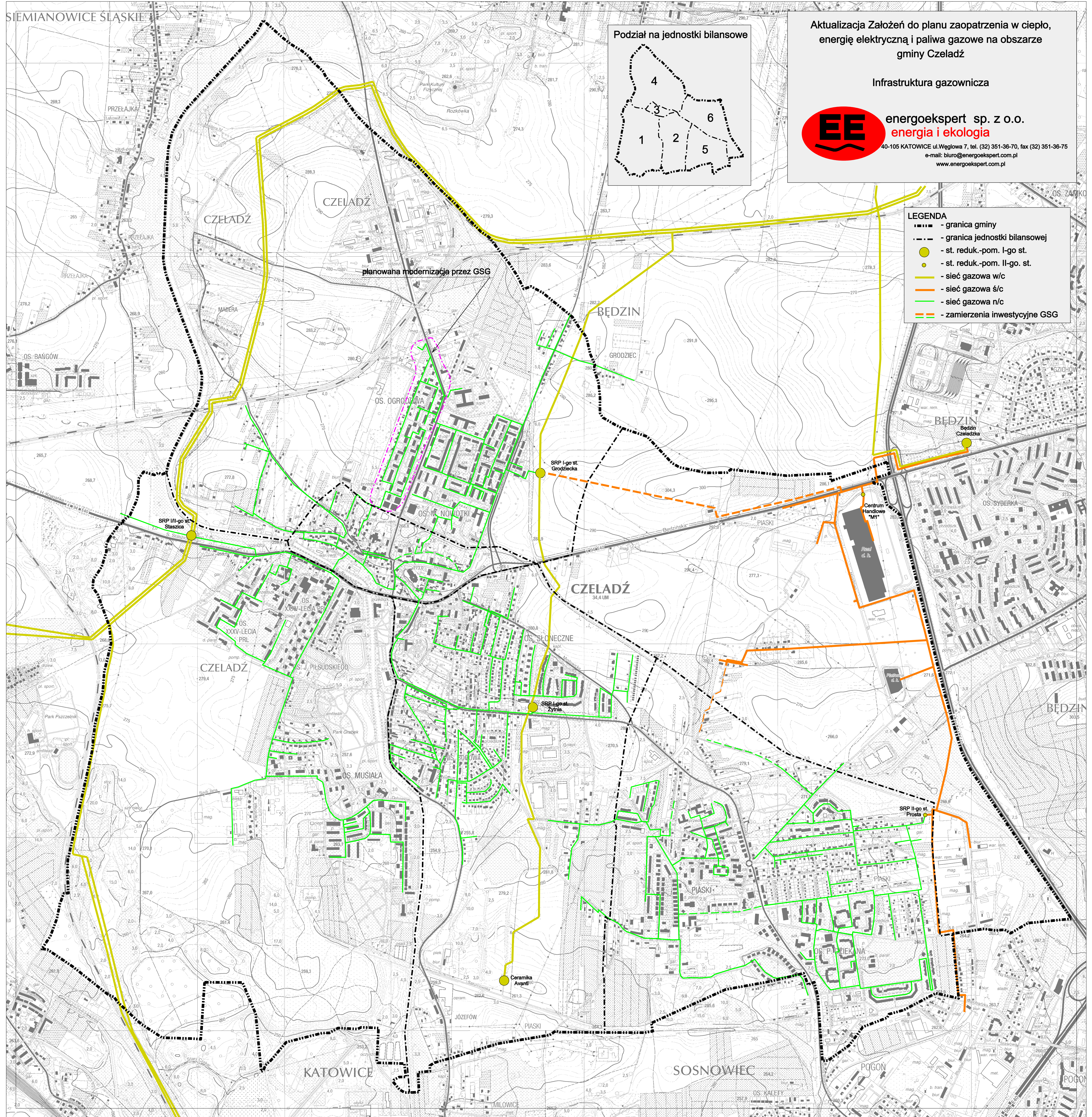


Podział na jednostki bilansowe



LEGENDA

- - granica gminy
- - - granica jednostki bilansowej
- - st. reduk.-pom. I-go st.
- - st. reduk.-pom. II-go st.
- sieć gazowa w/c
- sieć gazowa ś/c
- sieć gazowa n/c
- zamierzenia inwestycyjne GSG



planowana modernizacja przez GSG

SRP I-go st. Grodziecka

SRP VIII-go st. Staszica

SRP I-go st. Żytnia

Ceramika Avant

SRP II-go st. Prosta