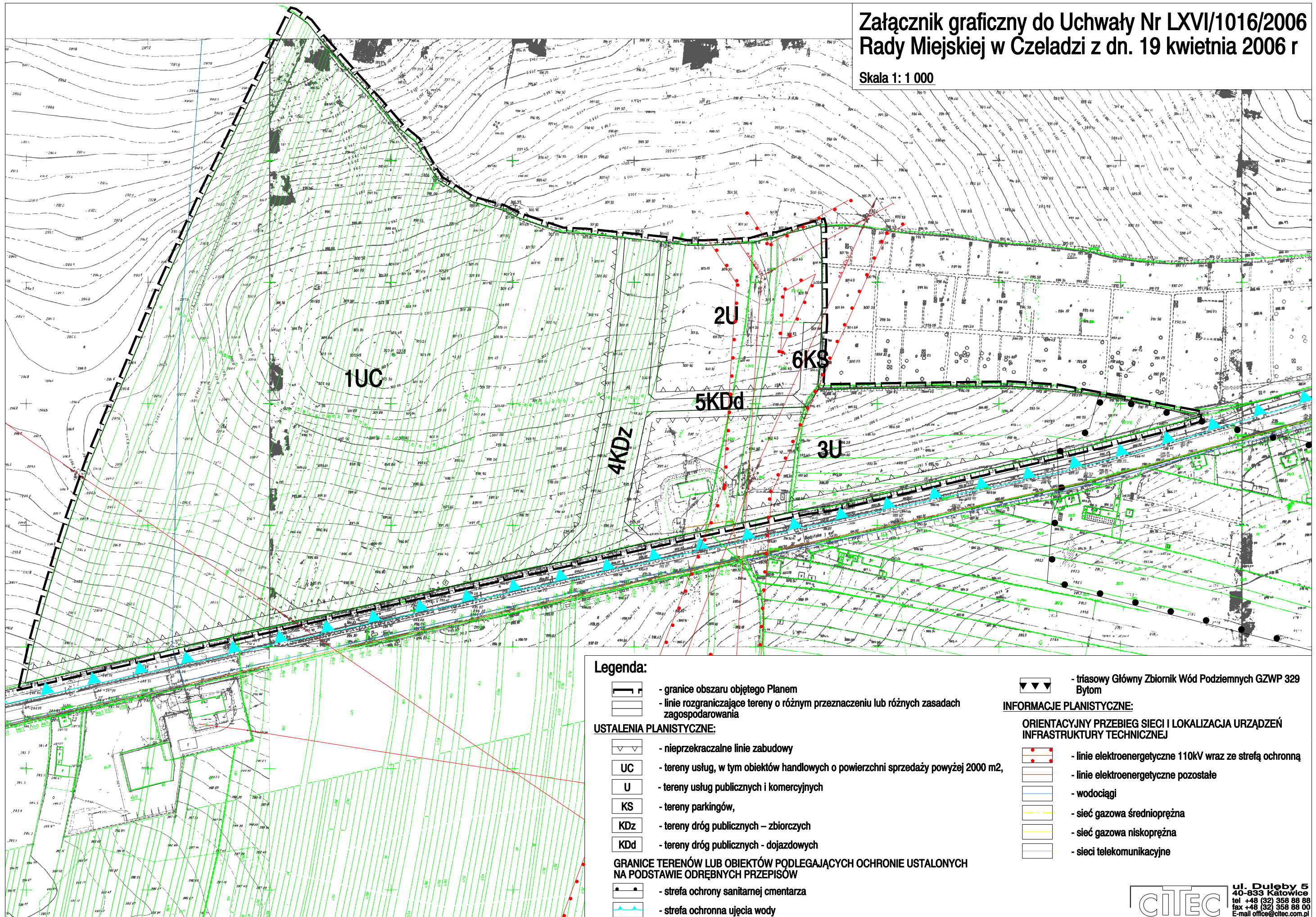


Załącznik graficzny do Uchwały Nr LXVI/1016/2006 Rady Miejskiej w Czeladzi z dn. 19 kwietnia 2006 r

Skala 1: 1 000



Legenda:

- granice obszaru objętego Planem
- linie rozgraniczające tereny o różnym przeznaczeniu lub różnych zasadach zagospodarowania

USTALENIA PLANISTYCZNE:

- nieprzekraczalne linie zabudowy
- UC** - tereny usług, w tym obiektów handlowych o powierzchni sprzedaży powyżej 2000 m²,
- U** - tereny usług publicznych i komercyjnych
- KS** - tereny parkingów,
- KDz** - tereny dróg publicznych – zbiorczych
- KDd** - tereny dróg publicznych - dojazdowych

GRANICE TERENÓW LUB OBIEKTÓW PODLEGAJĄCYCH OCHRONIE USTALONYCH NA PODSTAWIE ODREBNYCH PRZEPISÓW

- strefa ochrony sanitarnej cmentarza
- strefa ochronna ujęcia wody

- trasy Główny Zbiornik Wód Podziemnych GZWP 329 Bytom

INFORMACJE PLANISTYCZNE:

ORIENTACYJNY PRZEBIEG SIECI I LOKALIZACJA URZĄDZEŃ INFRASTRUKTURY TECHNICZNEJ

- linie elektroenergetyczne 110kV wraz ze strefą ochronną
- linie elektroenergetyczne pozostałe
- wodociągi
- sieć gazowa średnioprężna
- sieć gazowa niskoprężna
- sieci telekomunikacyjne