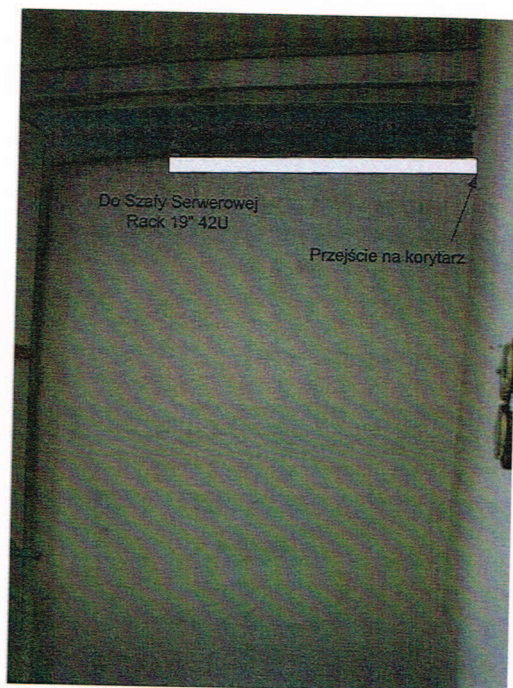
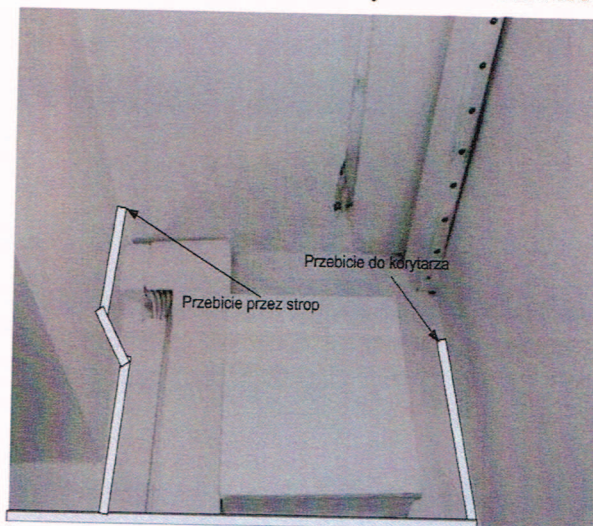


Sposób prowadzenia okablowania dla lokalizacji objętych inwestycją pn. „Rozwój społeczeństwa informacyjnego z Zagłębiu Dąbrowskim – Czeladź”

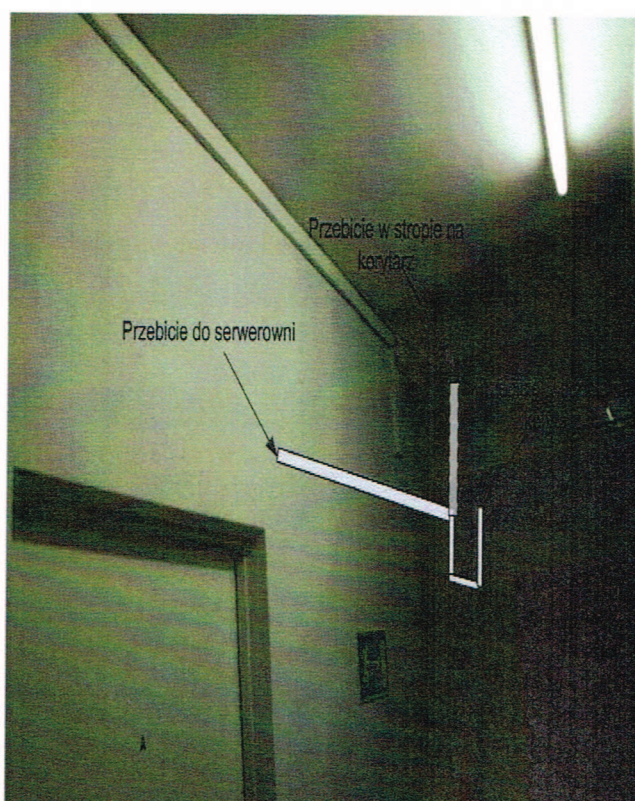
1) WS01- Centrum Zarządzania Siecią



Rys. 1 Trasa kablowa do szafy Rack w serwerowni



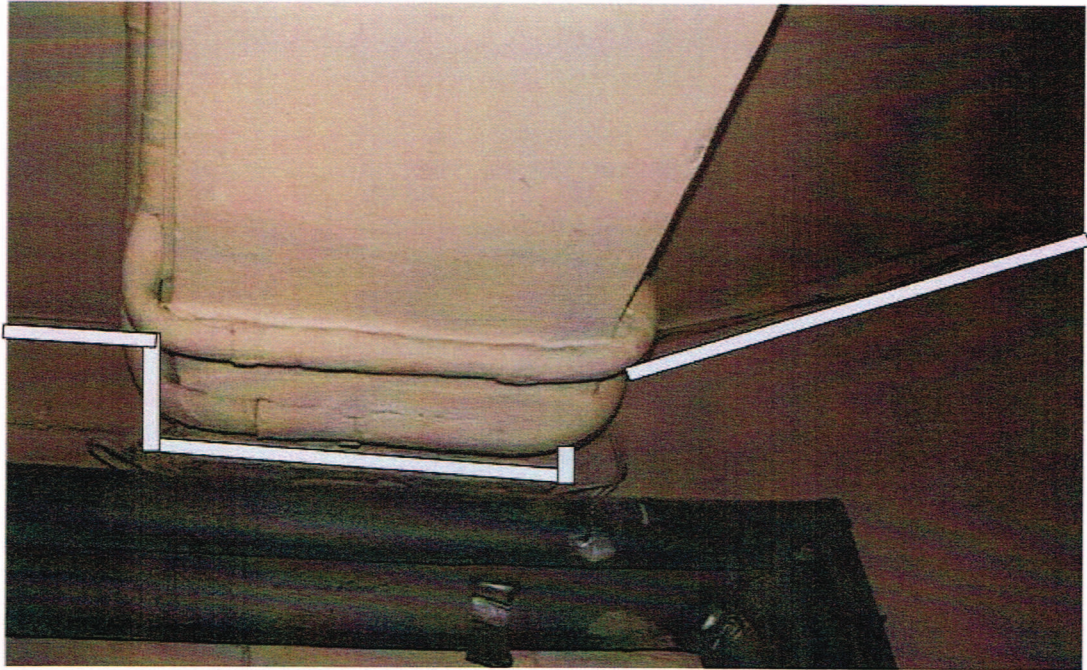
Rys. 2 Trasa kablowa do jednostek wyjściowych oraz do Infokiosku i routera WiFi



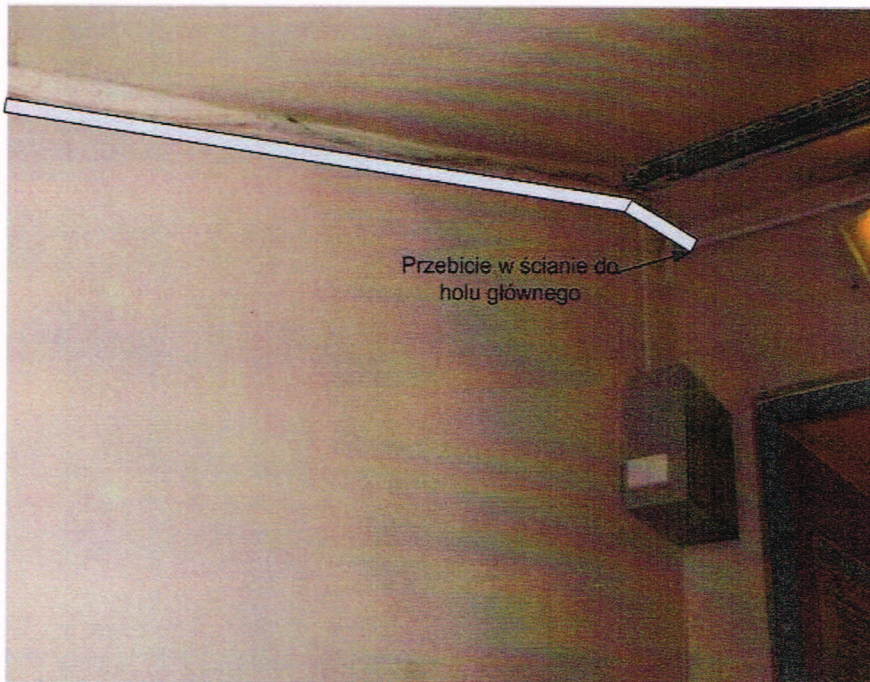
Rys. 3 Trasa kablowa do jednostek wyjściowych oraz do Infokiosku i routera WiFi



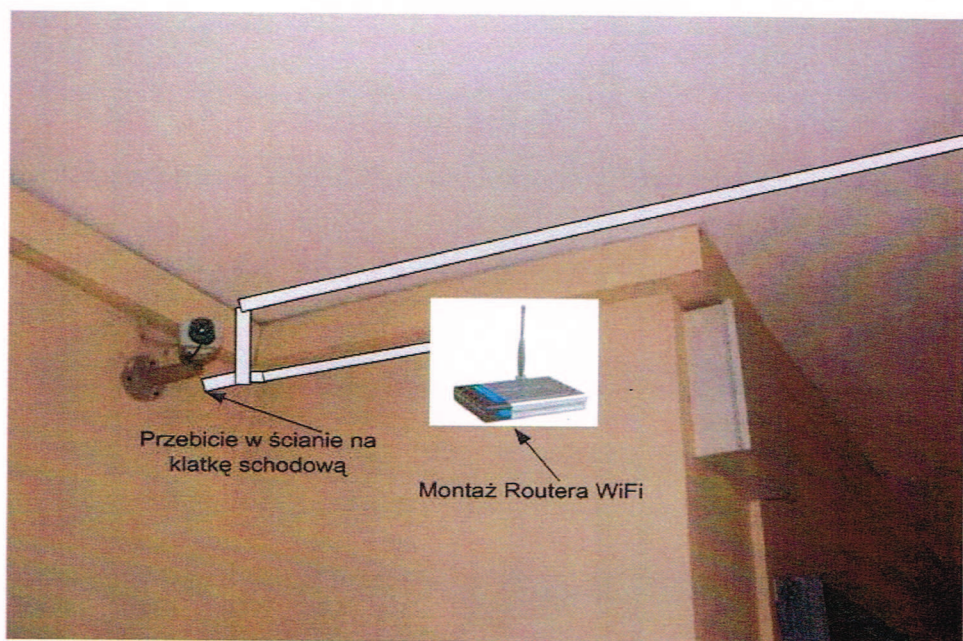
Rys. 4 Trasa kablowa do Infokiosku i routera WiFi



Rys. 5 Trasa kablowa do Infokiosku i routera WiFi



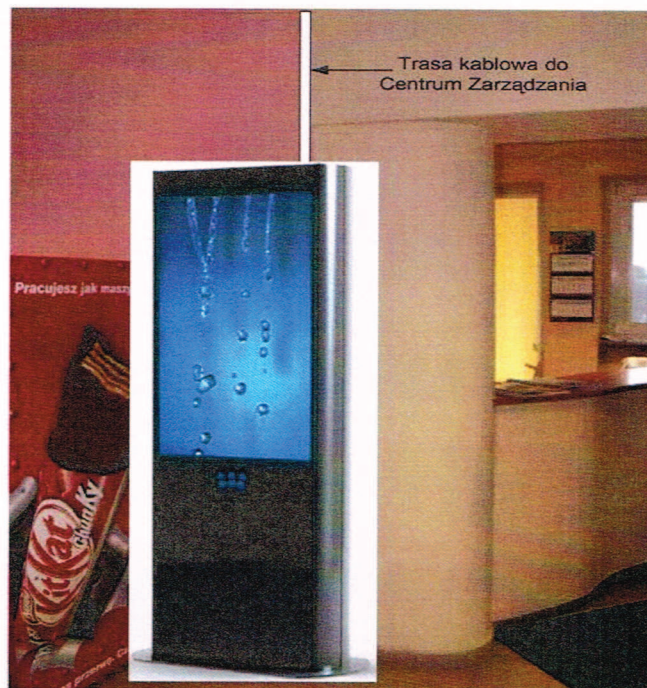
Rys. 6 Trasa kablowa do Infokiosku i routera WiFi



Rys. 7 Trasa kablowa do Infokiosku i routera WiFi



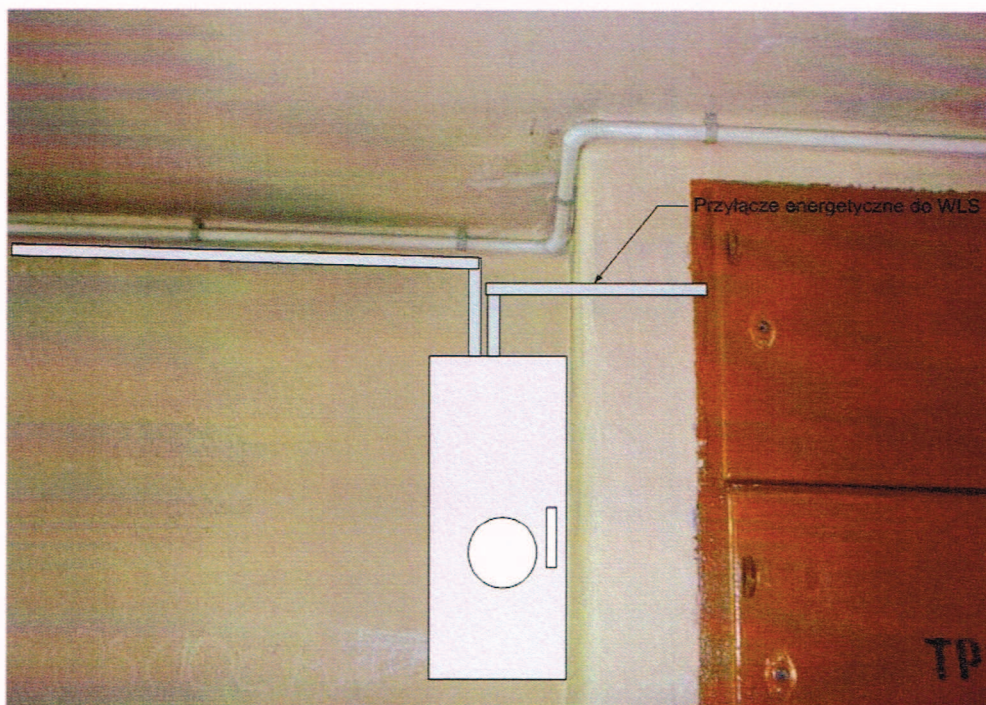
Rys. 8 Trasa kablowa do Infokiosku i routera WiFi



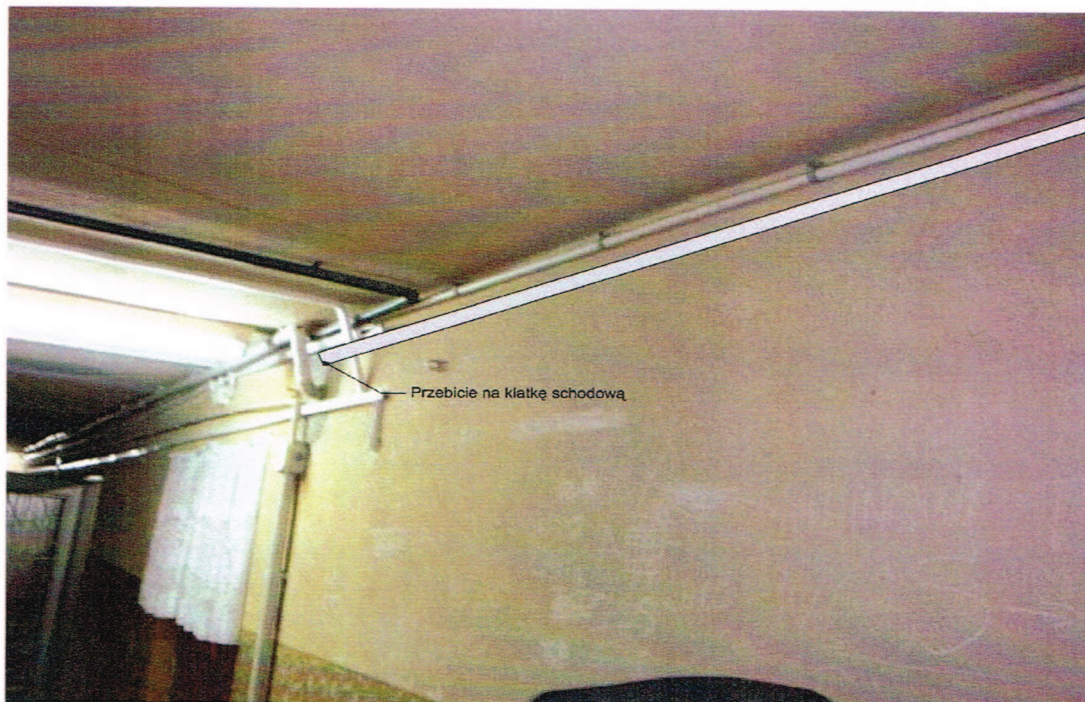
Rys. 9 Miejsce montażu Infokiosku

Dokładne prowadzenie trasy kablowej zostało umieszczone w rysunkach UM-01 – UM-05

2) WS02- Budynek przy ulicy Dehnelów 4



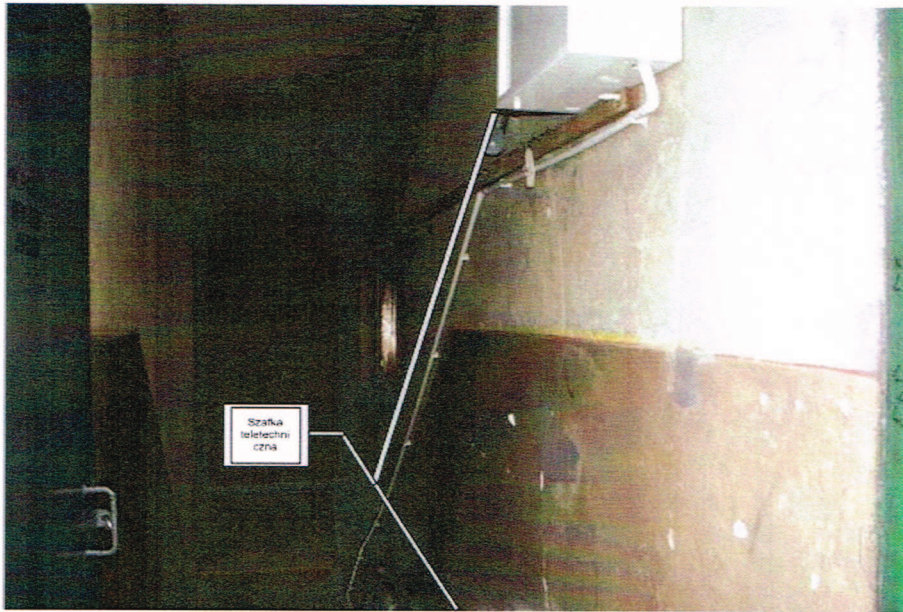
Rys. 10 Miejsce montażu skrzynki na podlicznik energii elektrycznej



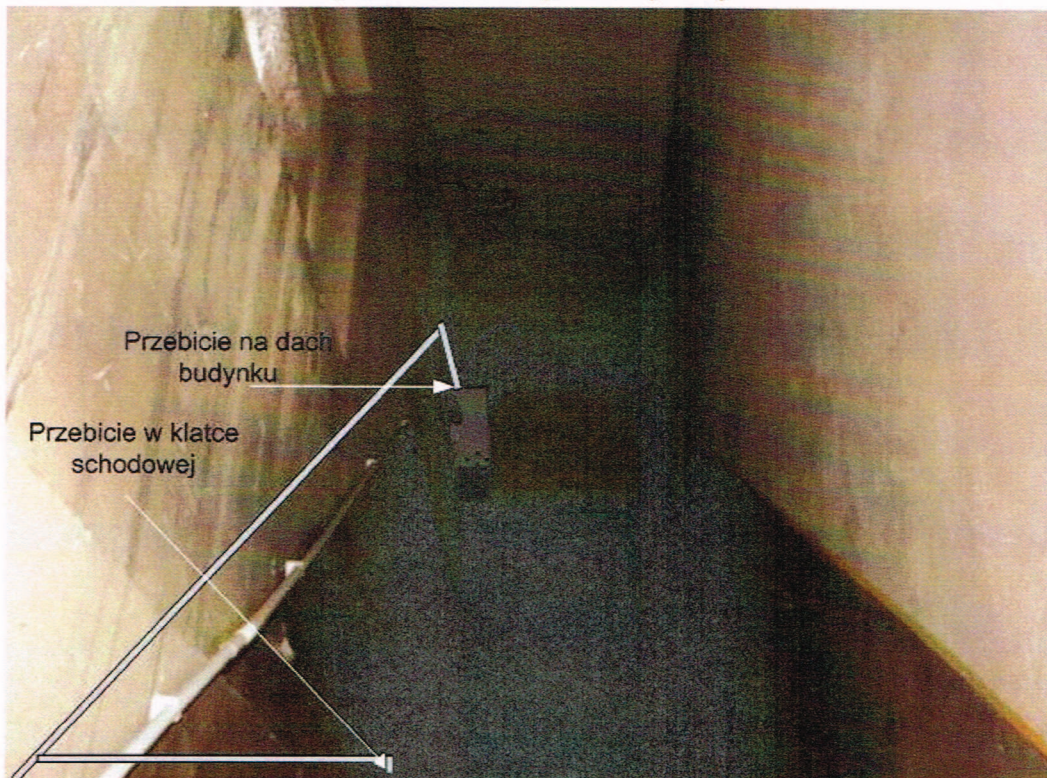
Rys. 11 Trasa kablowa do szafki teletechnicznej



Rys. 12 Trasa kablowa do szafki teletechnicznej



Rys. 13 Miejsce montażu szafki teletechnicznej i trasa kablowa na dach budynku oraz do podlicznika energii elektrycznej



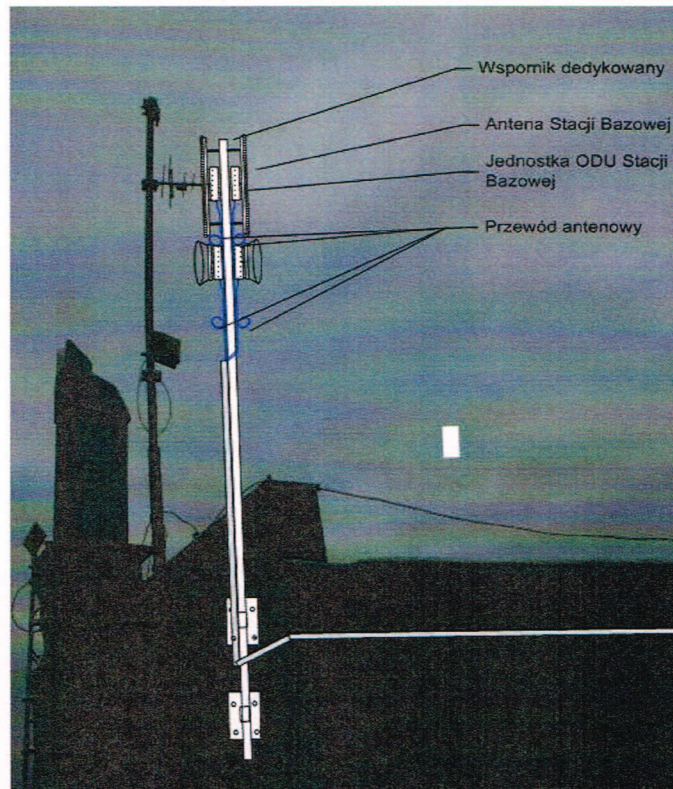
Rys. 14 Trasa kablowa na dach budynku oraz do podlicznika energii elektrycznej



Rys. 15 Trasa kablowa na dach budynku

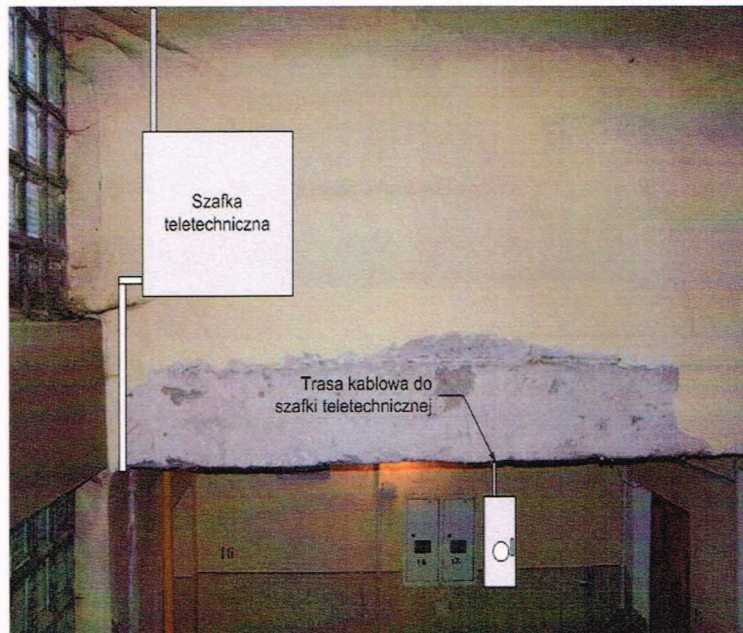


Rys. 16 Trasa kablowa dla urządzeń nadawczo-odbiorczych

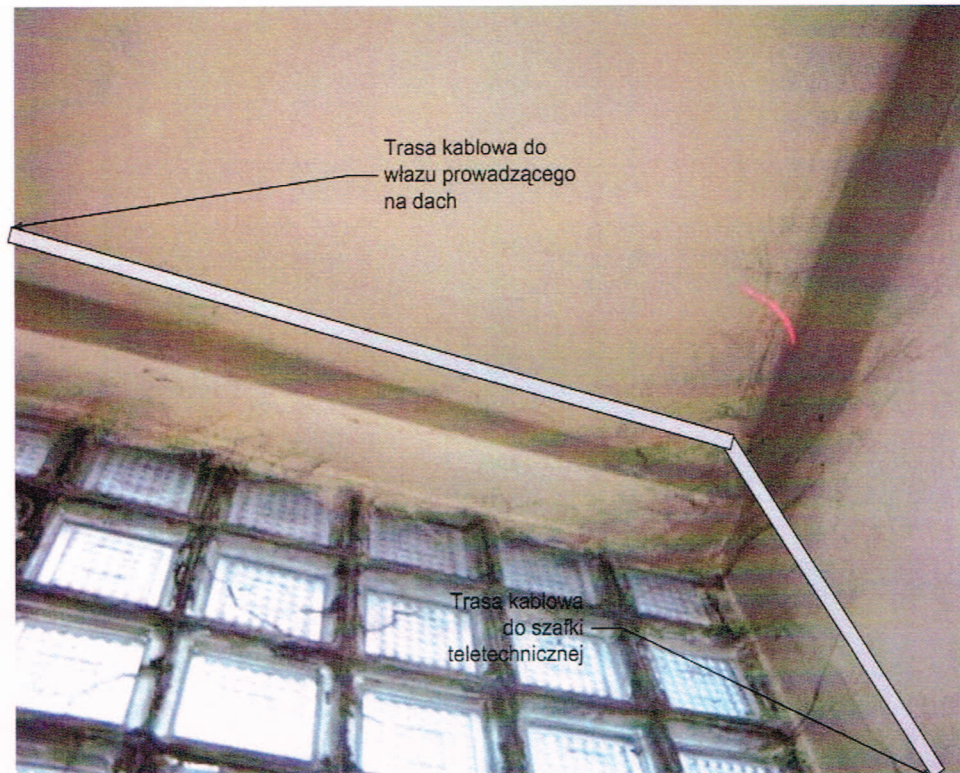


Rys. 17 Miejsce montażu anten nadawczo-odbiorczych systemu WiMAX i radiolinii

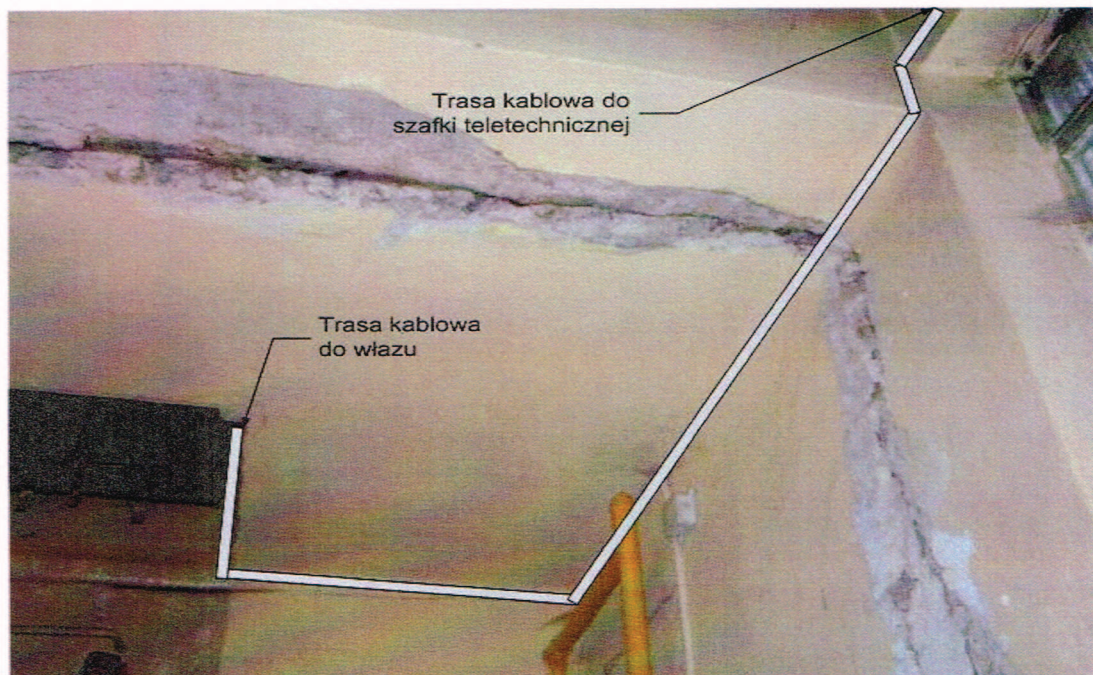
3) WS03 – Budynek przy ulicy Spacerowej 17



Rys. 18 Miejsce montażu szafki teletechnicznej i szafki na podlicznik energii elektrycznej



Rys. 19 Trasa kablowa z szafki teletechnicznej do urządzeń nadawczo-odbiorczych systemu WiMAX i radiolinii



Rys. 20 Trasa kablowa z szafki teletechnicznej do urządzeń nadawczo-odbiorczych systemu WiMAX i radiolinii

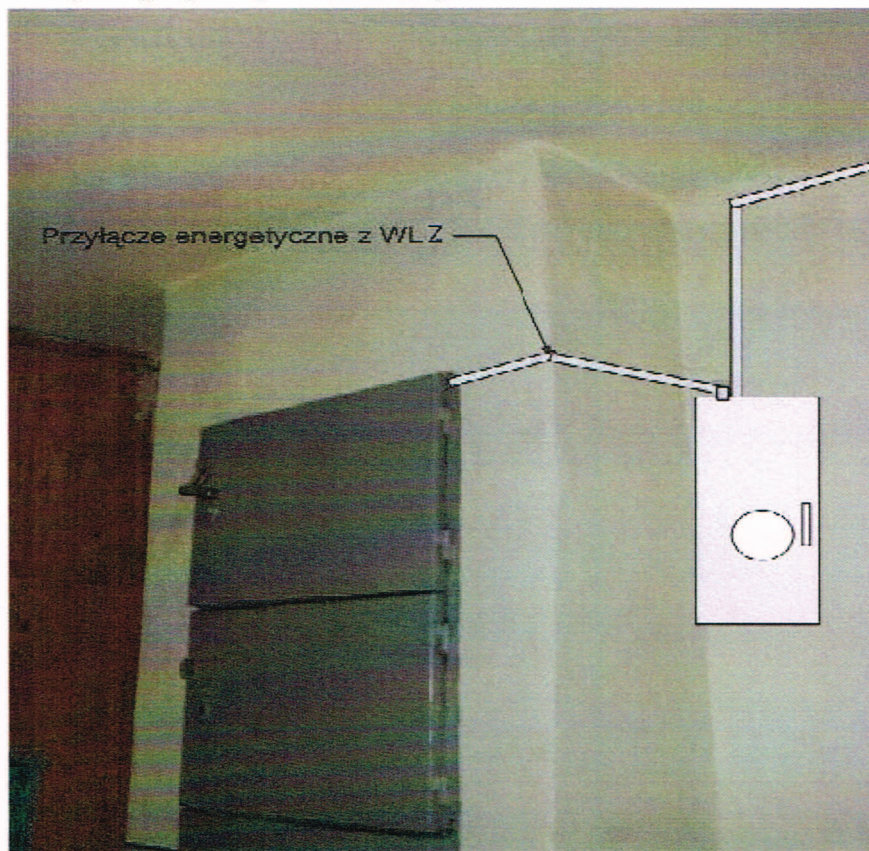


Rys. 21 Trasa kablowa z szafki teletechnicznej do urządzeń nadawczo-odbiorczych systemu WiMAX i radiolinii

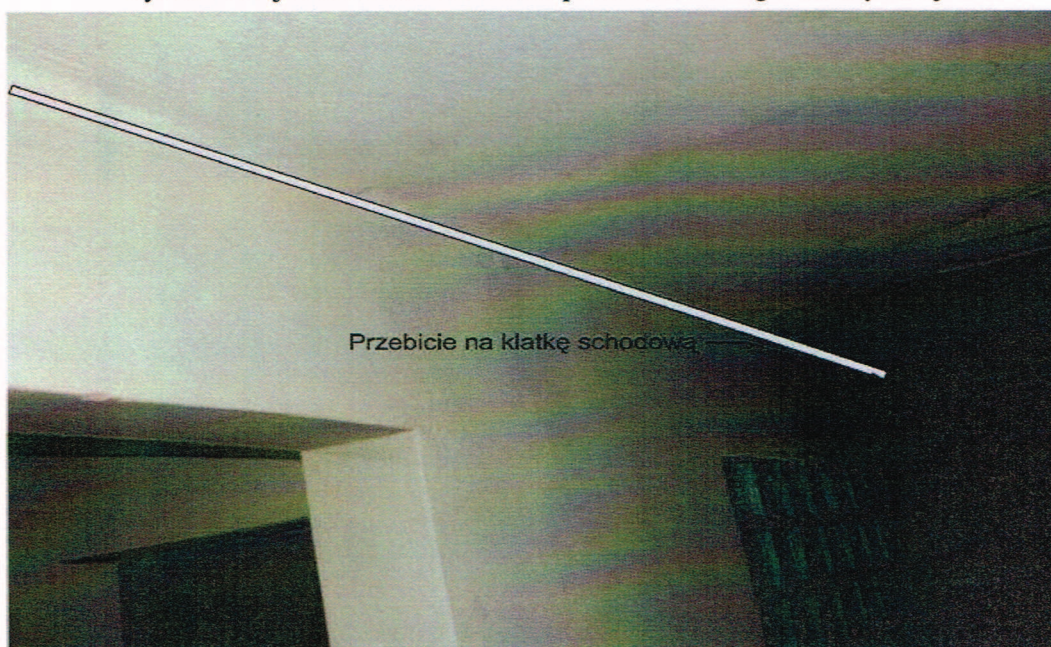


Rys. 22 Miejsce montażu wspornika antenowego oraz urządzeń nadawczo-odbiorczych systemu WiMAX i radiolinii

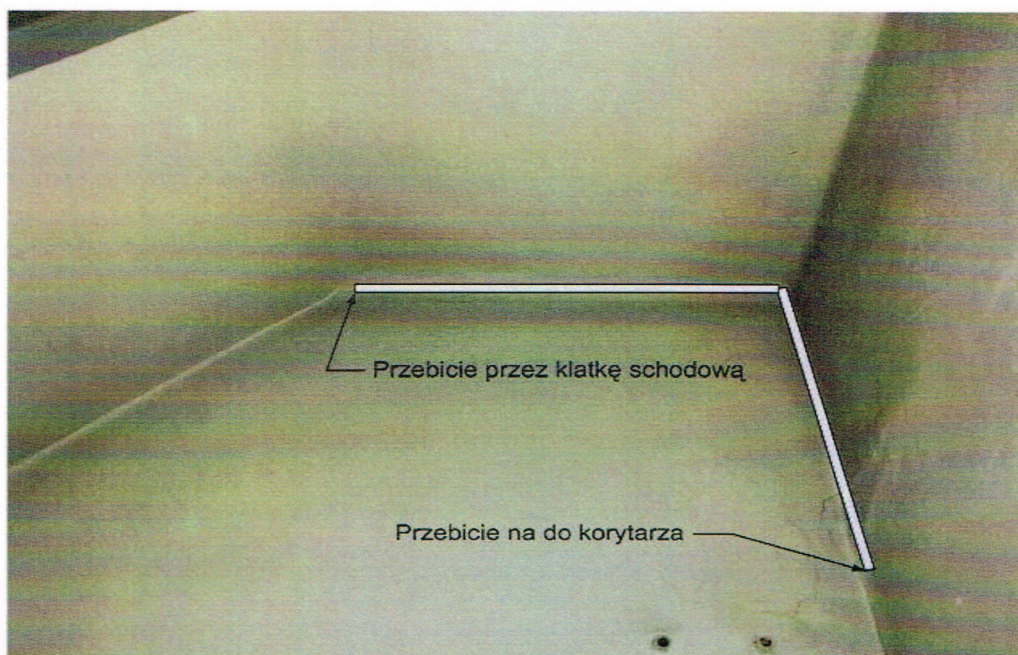
4) WS04- Budynek przy ulicy Miasta Auby 4



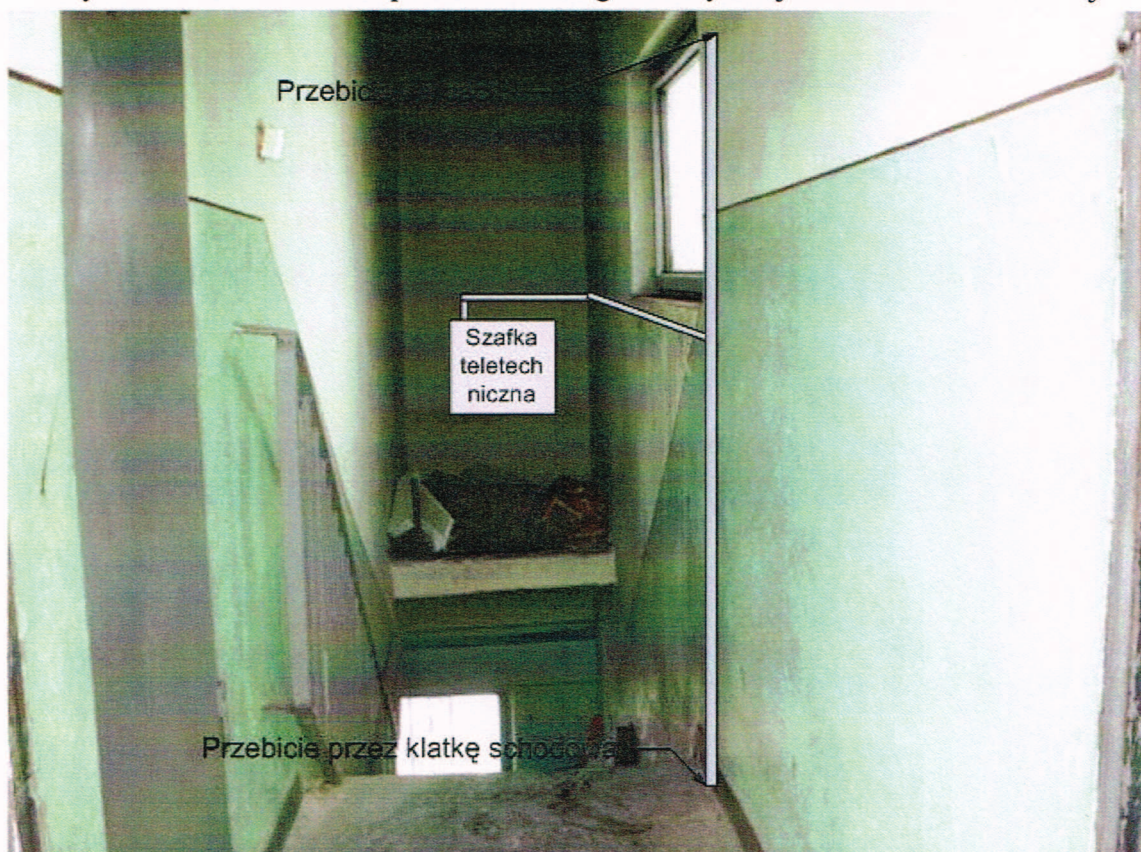
Rys. 23 Miejsce montażu szafki na podlicznik energii elektrycznej



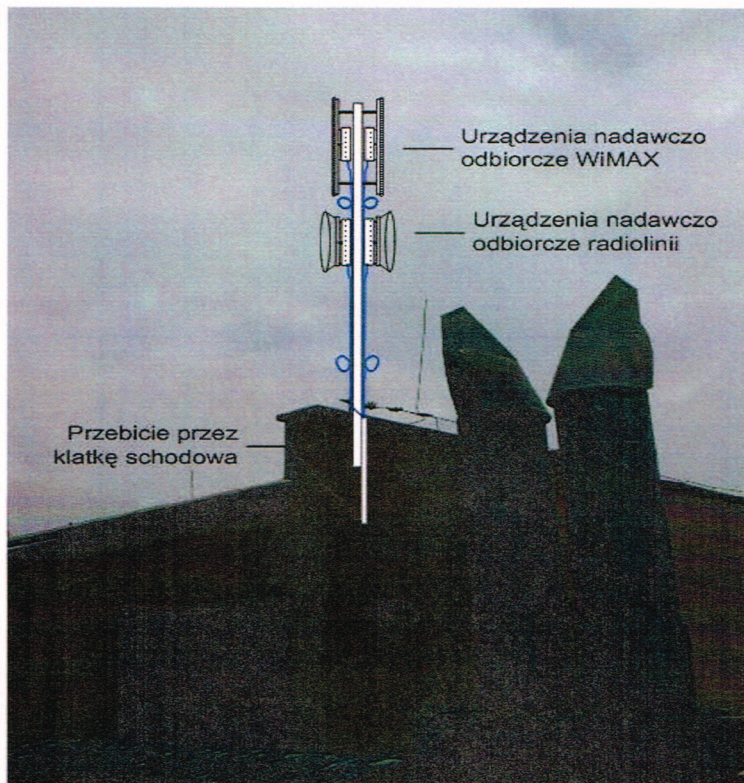
Rys. 24 Trasa kablowa od podlicznika energii elektrycznej do szafki teletechnicznej



Rys. 25 Trasa kablowa od podlicznika energii elektrycznej do szafki teletechnicznej

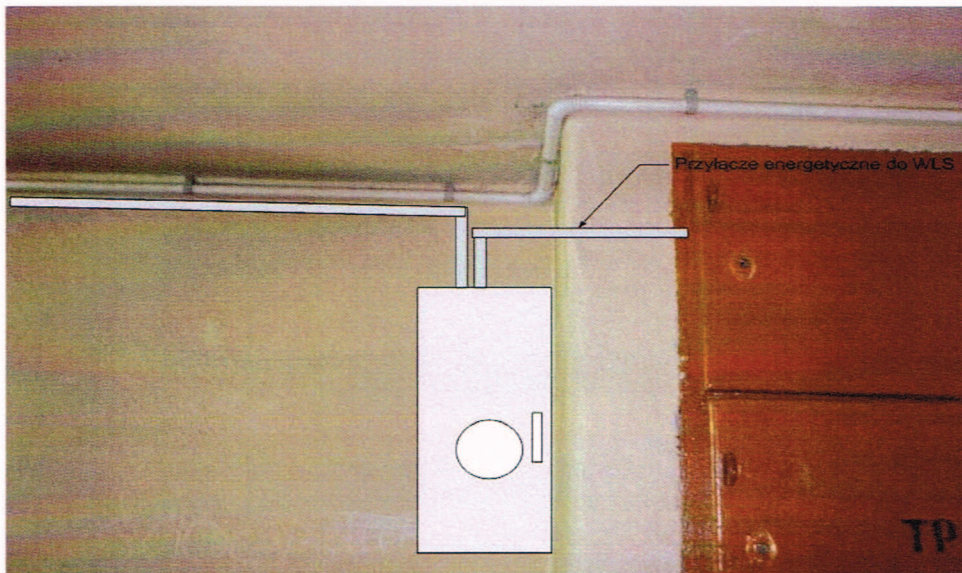


Rys. 26 Miejsce montażu szafki teletechnicznej i trasy kablowe do podlicznika energii elektrycznej i do urządzeń nadawczo odbiorczych systemu WiMAX i radiolinii



Rys. 27 Miejsce montażu wspornika antenowego i urządzeń nadawczo-odbiorczych systemu WiMAX i radiolinii

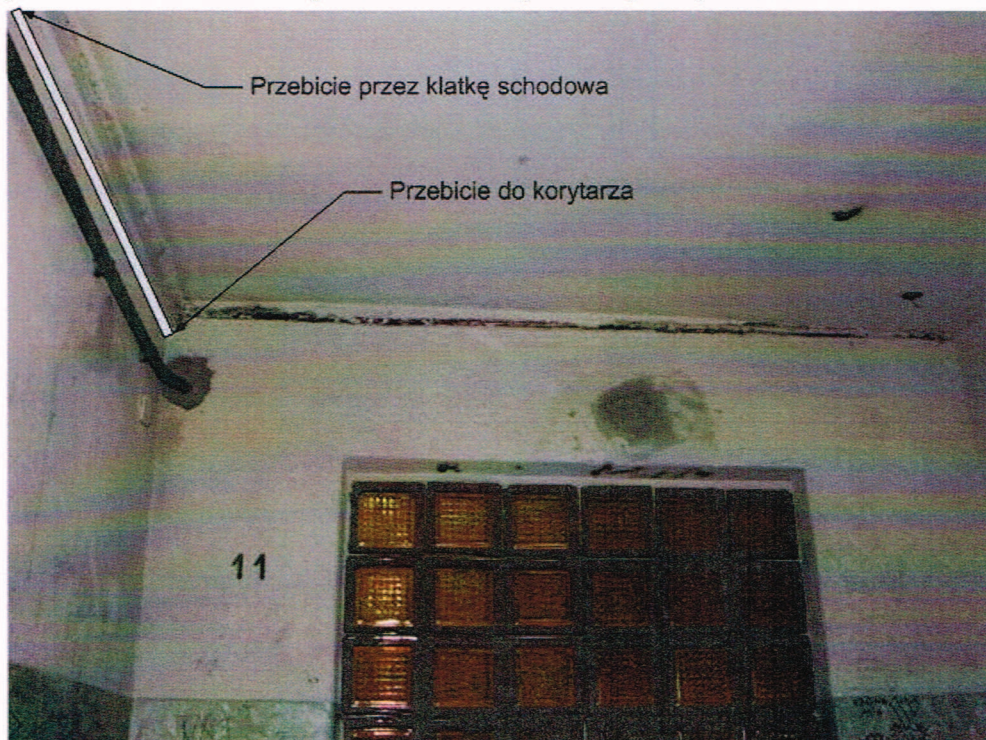
5) WS05 – Budynek przy ulicy Ogrodowa 22b



Rys. 28 Miejsce montażu szafki na podlicznik energii elektrycznej



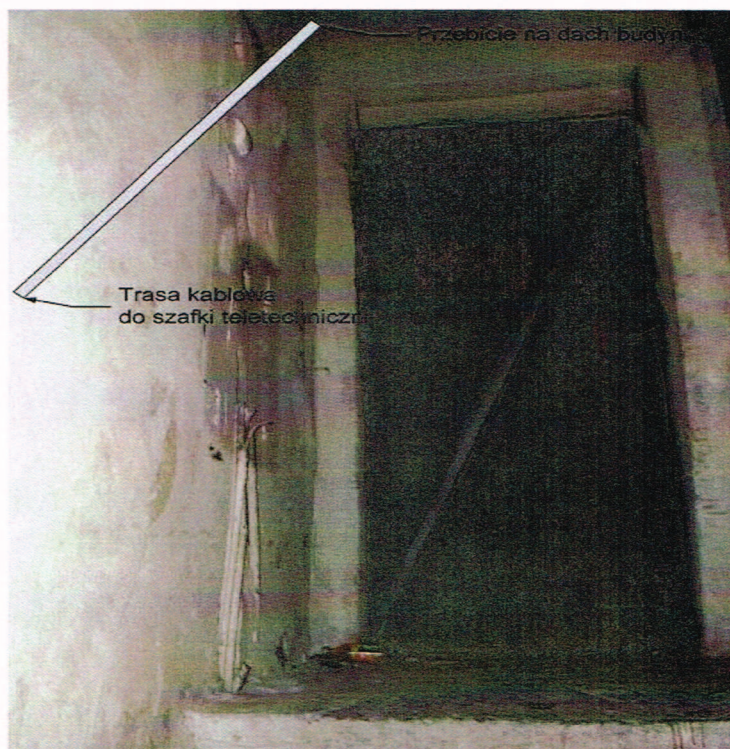
Rys. 29 Trasa kablowa od podlicznika energii elektrycznej do szafki teletechnicznej



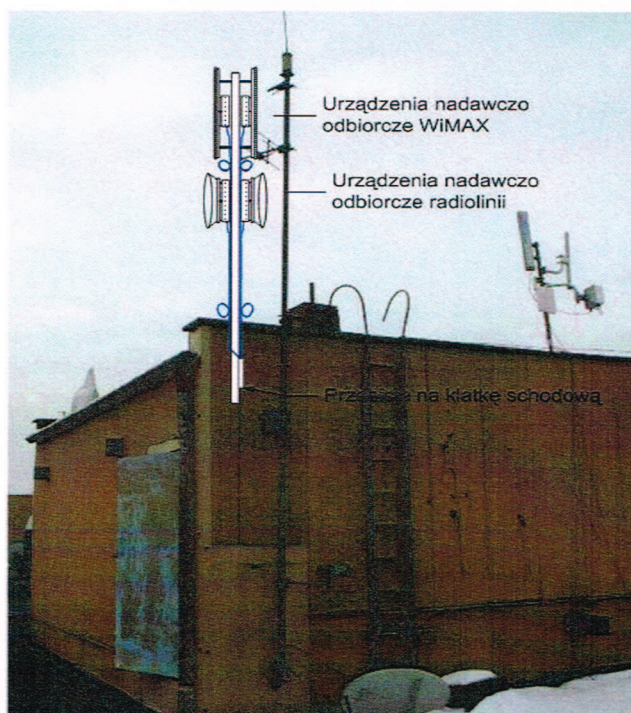
Rys. 30 Trasa kablowa od podlicznika energii elektrycznej do szafki teletechnicznej



Rys. 31 Miejsce montażu szafki teletechnicznej i trasy kablowe do podlicznika energii elektrycznej i do urządzeń nadawczo odbiorczych systemu WiMAX i radiolinii

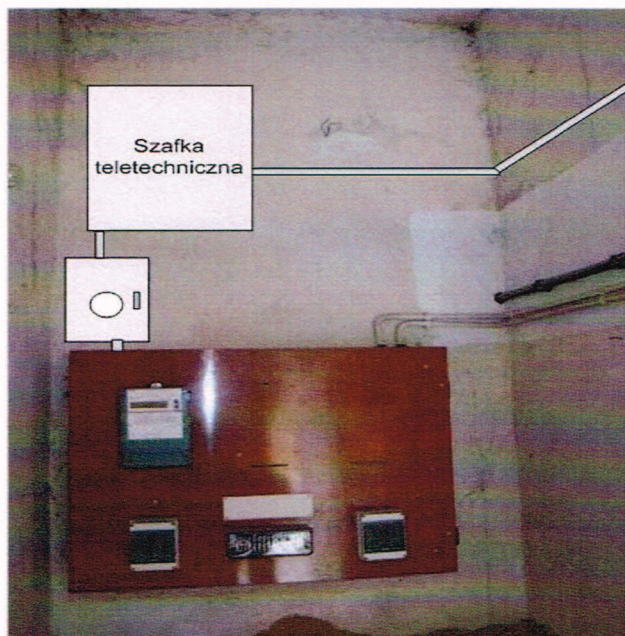


Rys. 32 Trasa kablowa do urządzeń nadawczo odbiorczych systemu WiMAX i radiolinii



Rys. 33 Miejsce montażu wspornika antenowego i urządzeń nadawczo-odbiorczych systemu WiMAX i radiolinii.

6) Punkt Infokiosku PI-01



Rys. 34 Miejsce montażu szafka teletechnicznej i szafka na podlicznik energii elektrycznej



Rys. 35 Trasa kablowa ze skrzynki teletechnicznej do Infokiosku, urządzenia abonenckiego WiMAX i routera WiFi



Rys. 36 Trasa kablowa ze skrzynki teletechnicznej do Infokiosku, urządzenia abonenckiego WiMAX i routera WiFi



Rys. 37 Miejsce montażu urządzenia abonenckiego WiMAX oraz trasa kablowa do Infokiosku



Rys. 38 Trasa kablowa z szafki teletechnicznej do routera WiFi



Rys. 39 Trasa kablowa z szafki teletechnicznej do routera WiFi

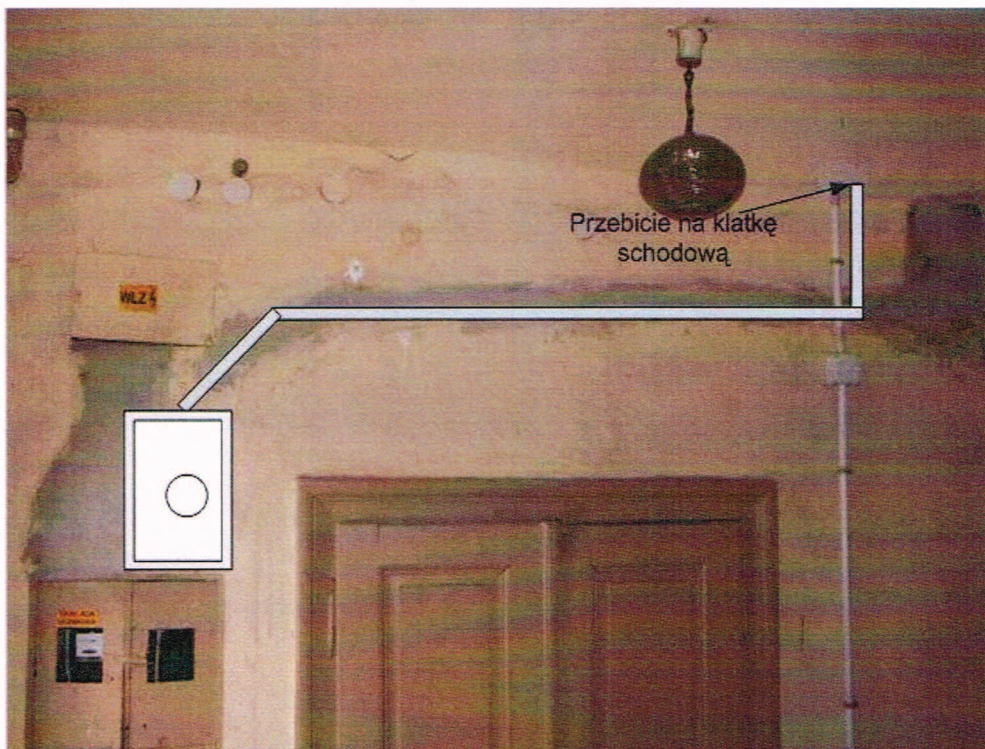


Rys. 40 Miejsce montażu routera WiFi oraz trasa kablowa z szafki teletechnicznej do routera WiFi



Rys. 41 Miejsce montażu Infokiosku

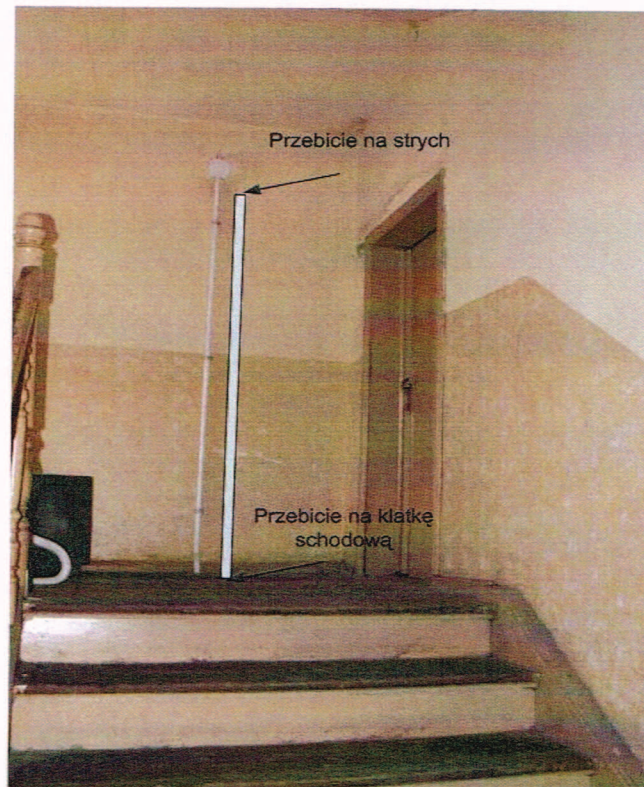
7) Punkt Infokiosku PI-02



Rys. 42 Miejsce montażu podlicznika energii elektrycznej



Rys. 43 Trasa kablowa od licznika energii elektrycznej do szafki teletechnicznej



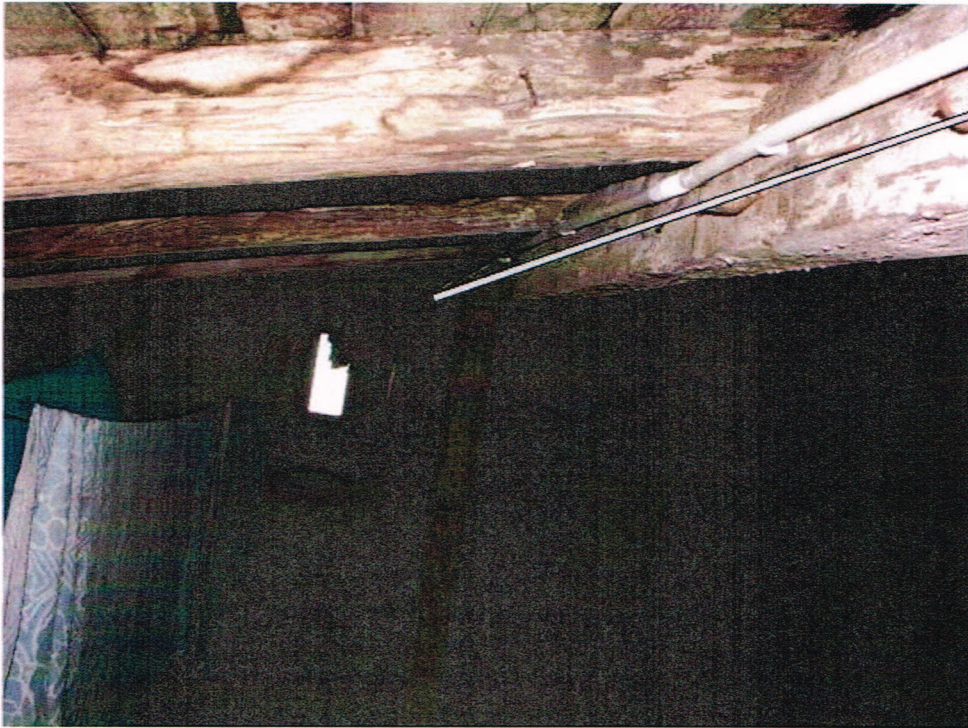
Rys. 44 Trasa kablowa od licznika energii elektrycznej do szafki teletechnicznej



Rys. 45 Miejsce montażu szafki teletechnicznej i trasa kablowa do urządzenie abonenckiego WiMAX



Rys. 46 Trasa kablowa do urządzenie abonenckiego WiMAX



Rys. 47 Trasa kablowa do urządzenie abonenckiego WiMAX



Rys. 48 Trasa kablowa do urządzenie abonenckiego WiMAX



Rys. 49 Miejsce montażu urządzenia abonenckiego WiMAX



Rys. 50 Miejsce montażu Infokiosku

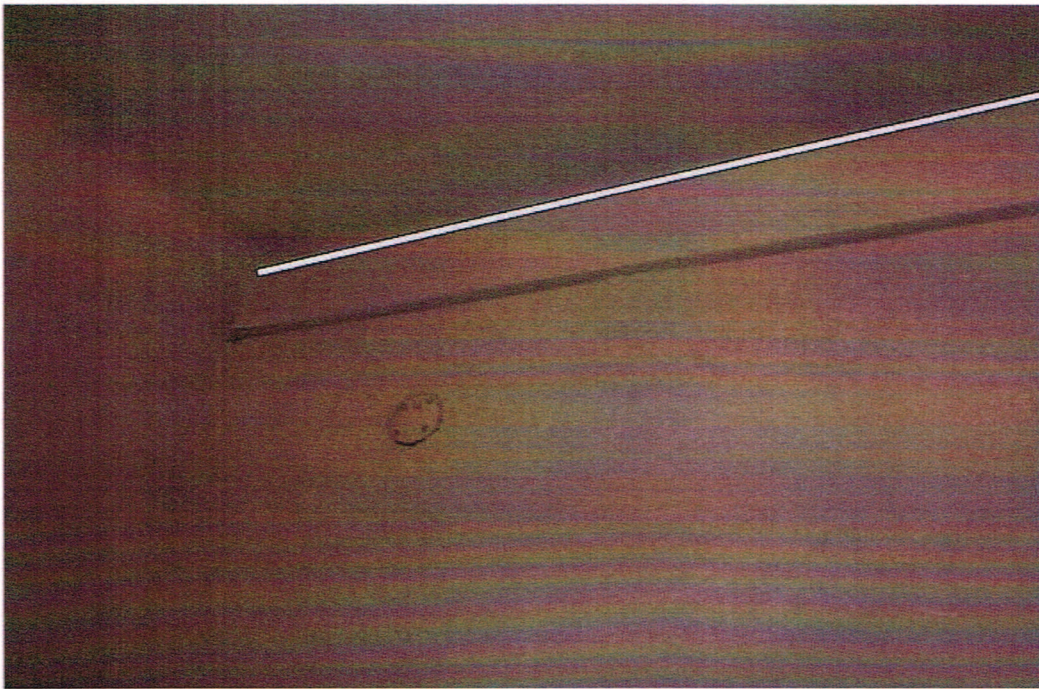
8) Punkt Infokiosku PI-03



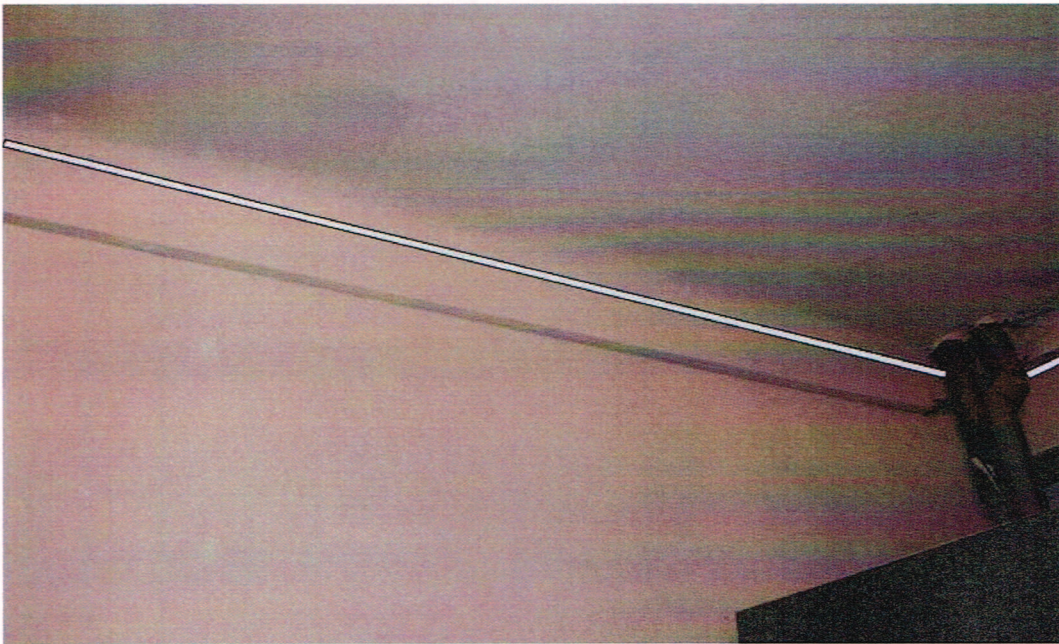
Rys. 51 Miejsce podlicznika energii elektrycznej



Rys. 52 Trasa kablowa z podlicznika energii elektrycznej do szafki teletechnicznej



Rys. 53 Trasa kablowa z podlicznika energii elektrycznej do szafki teletechnicznej



Rys. 54 Trasa kablowa z podlicznika energii elektrycznej do szafki teletechnicznej



Rys. 55 Trasa kablowa z podlicznika energii elektrycznej do szafki teletechnicznej



Rys. 56 Miejsce montażu szafki teletechnicznej oraz trasa kablowa z podlicznika energii elektrycznej do szafki teletechnicznej i z szafki teletechnicznej do Infokiosku



Rys. 57 Miejsce montażu routera WiFi

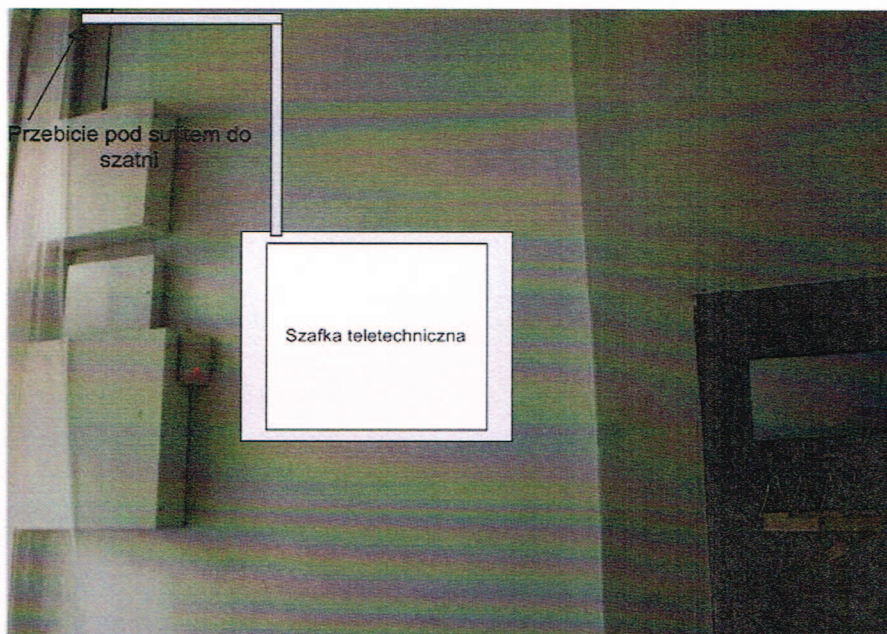


Rys. 58 Miejsce montażu Infokiosku oraz trasa kablowa z szafki teletechnicznej do Infokiosku

9) Punkt Infokiosku PI-04

Miejsce przyłącza energii elektrycznej zostało określone w warunkach nr WR/305122/10, natomiast sposób prowadzenia trasy kablowej na mapie projektowej nr 4.

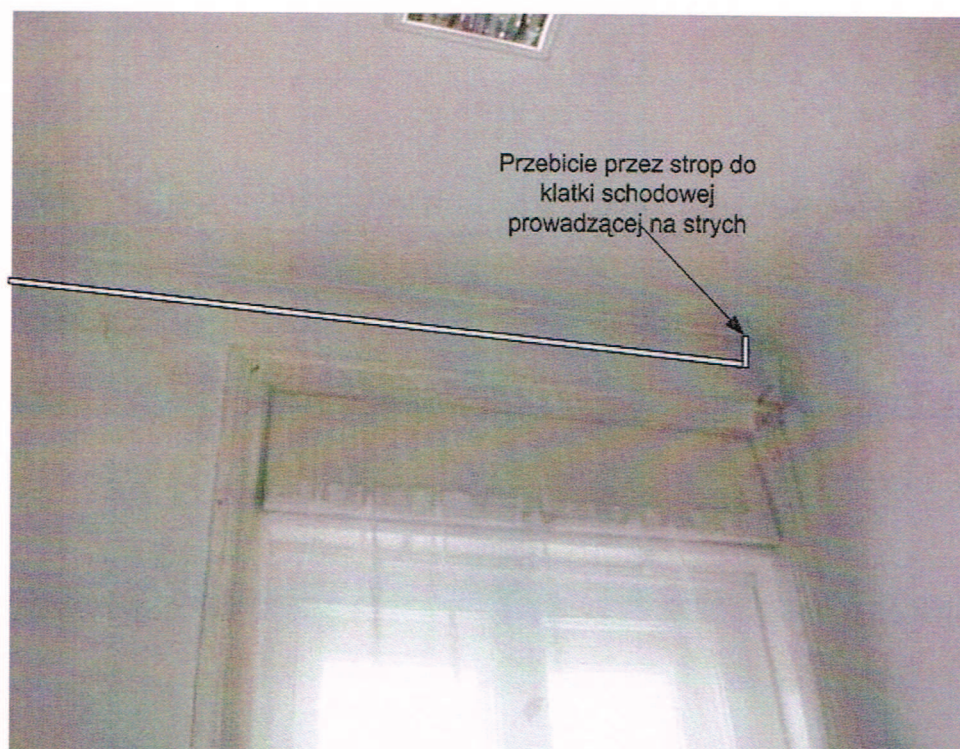
10) Punkt Infokiosku PI-05



Rys. 59 Miejsce montażu szafki teletechnicznej



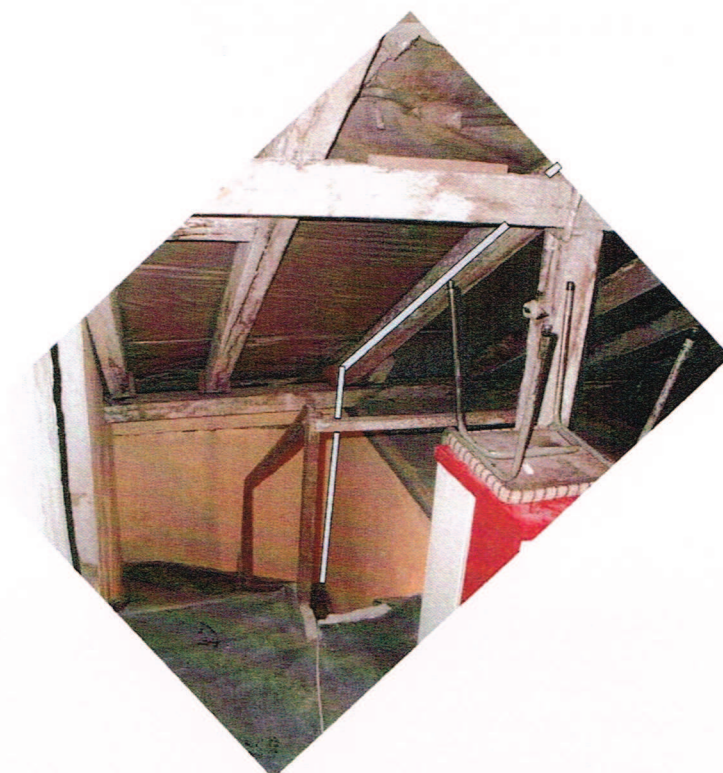
Rys. 60 Trasa kablowa od szafki teletechnicznej do urządzenie abonenckiego WiMAX



Rys. 61 Trasa kablowa od szafki teletechnicznej do urządzenie abonenckiego WiMAX



Rys. 62 Trasa kablowa od szafki teletechnicznej do urządzenie abonenckiego WiMAX



Rys. 63 Trasa kablowa od szafki teletechnicznej do urządzenie abonenckiego WiMAX



Rys. 64 Trasa kablowa od szafki teletechnicznej do urządzenie abonenckiego WiMAX