

1

KARTA LOKALIZACYJNA PUNKT INFOKIOSK NR 1

PI-1

STATUS REALIZACJI	
NAZWA PUNKU KAMEROWEGO	PI-1

WSPÓŁRZĘDNE GEOGRAFICZNE

szerokość geograficzna	długość geograficzna
nachylenie trasy (°)	
odległość od stacji bazowej (m)	200

DANE INSTALACYJNE

Adres	Przy ulicy Szpitalna 9
Rodzaj infokiosku	Infokiosk zewnętrzny
Opis położenia Infokiosku	Montaż infokiosku przed budynkiem pasażu, na prawo od schodów do pasażu przy ulicy Szpitalna 9.
Opis połączenia ze stacją bazową	Na dachu budynku przy ulicy Szpitalnej 9 montaż anteny WiMAX, a następnie kablem podłączenie punktu Infokiosku(alternatywa WiFi) oraz punktu dostępowego wewnątrz budynku
Możliwość zasilania	Przyłącze do sieci nN z budynku CzSM
Widoczność stacji bazowej	Miasta Auby 4

WYPOSAŻENIE PUNKTU INFOMAT NR 1

LP.	Nazwa urządzenia	Oznaczenie	Marka	Typ
1	Antena WiMAX			
2	Router WiFi wewn. Budynku			
3	Infokiosk zewnętrzny			
4				
5				
6				
7				
8				

LOKALIZACJA PUNKTU INFOMATU NA MAPIE



Legenda:

- Miejsce montażu Anteny WiMAX lub WiMAX/Wifi
- Miejsce montażu infokiosku

UMIEJSCOWIENIE INFOMATU

PI-1



Przed budynkiem
pasażu przy ulicy
Szpitalna 9

2

**KARTA LOKALIZACYJNA
PUNKT INFOKIOSK NR 2**

PI-2

STATUS REALIZACJI

NAZWA PUNKU KAMEROWEGO

PI-2

WSPÓLRZĘDNE GEOGRAFICZNE

szerokość geograficzna

długość geograficzna

nachylenie trasy (°)

odległość od stacji bazowej (m)

310

DANE INSTALACYJNE

Adres	Przy ulicy Bytomska - Rynek 2
Rodzaj infokiosku	Infokiosk zewnętrzny
Opis położenia Infokiosku	Montaż infokiosku przy ścianie budynku przy ulicy Rynek 2
Opis połączenia ze stacją bazową	Na dachu budynku przy ulicy Rynek 26 montaż anteny WiMAX/WiFi
Możliwość zasilania	Przyłącze energetyczne do złącza kablowego wskazanego przez ENION
Widoczność stacji bazowej	Miasta Auby 4

WYPOSAŻENIE PUNKTU INFOMAT NR 1

LP.	Nazwa urządzenia	Oznaczenie	Marka	Typ
1	Antena WiMAX/WiFi			
2	Infokiosk zewnętrzny			
3				
4				
5				
6				
7				
8				



UMIEJSCOWIENIE INFOKIOSKU

PI-2



Przy ulicy
Bytomska -
Rynek 2

3

**KARTA LOKALIZACYJNA
PUNKT INFOKIOSK NR 3**

PI-3

STATUS REALIZACJI	
NAZWA PUNKU KAMEROWEGO	PI-3

WSPÓLRZĘDNE GEOGRAFICZNE

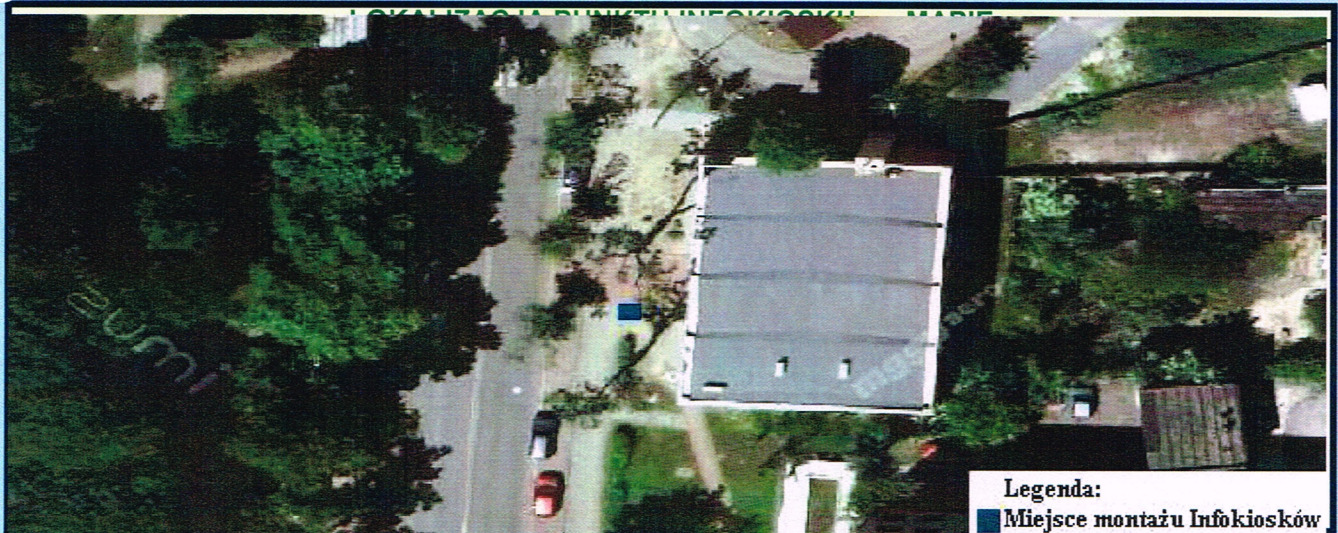
szerokość geograficzna	długość geograficzna
nachylenie trasy (°)	
odległość od stacji bazowej (m)	120

DANE INSTALACYJNE

Adres	1 Maja 27
Rodzaj infokiosku	Infokiosk montowany na zewnątrz
Opis położenia Infokiosku	Montaż infokiosku przed budynkiem biblioteki przy ulicy 1 Maja 27
Opis połączenia ze stacją bazową	Montaż anteny WiMAX wewnątrz infokiosku
Możliwość zasilania	Przyłącze do sieci nN z wewn. instalacji biblioteki
Widoczność stacji bazowej	Stacja Bazowa na ulicy Katowicka 45

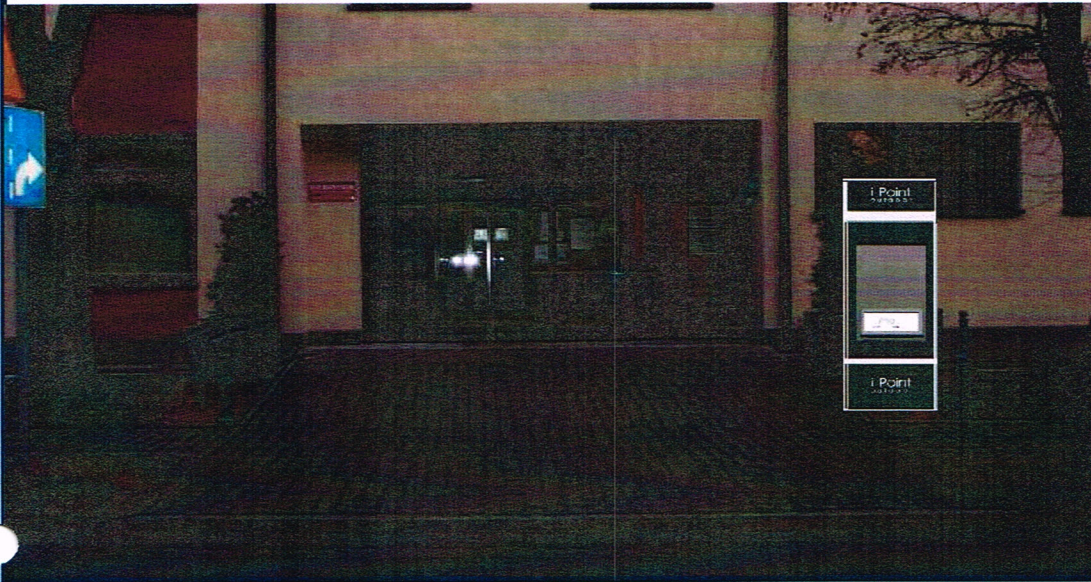
WYPOSAŻENIE PUNKTU INFOMAT NR 1

LP.	Nazwa urządzenia	Oznaczenie	Marka	Typ
1	Infokiosk zewnętrzny			
2	Router WiFi			
3				
4				
5				
6				
7				
8				


Legenda:
 Miejsce montażu Infokiosków

UMIEJSCOWIENIE INFOKIOSKU

PI-3



Przed wejściem
do biblioteki

4 KARTA LOKALIZACYJNA PUNKT INFOKIOSK NR 3

PI-4

STATUS REALIZACJI	
NAZWA PUNKU INFOKIOSKU	PI-4

WSPÓLRZĘDNE GEOGRAFICZNE

szerokość geograficzna	długość geograficzna
nachylenie trasy (°)	
odległość od stacji bazowej (m)	170

DANE INSTALACYJNE

Adres	Przystanek autobusowy przy Lidlu
Rodzaj infokiosku	Infokiosk zewnętrzny
Opis położenia Infokiosku	Montaż infokiosku z lewej strony przystanku przy ulicy Nowopogońskiej
Opis połączenia ze stacją bazową	Terminal WiMAX umieszczony w infokiosku
Możliwość zasilania	Przyłącze energetyczne do złącza kablowego wskazanego przez ENION
Widoczność stacji bazowej	Stacja Bazowa Spacerowa 17

WYPOSAŻENIE PUNKTU INFOMAT NR 1

LP.	Nazwa urządzenia	Oznaczenie	Marka	Typ
1	Infokiosk zewnętrzny z terminalem WiMAX			
2				
3				
4				
5				
6				
7				



UMIEJSCOWIENIE INFOKIOSKU

PI-4



Przy przystanku autobusowym koło Lidla

5**KARTA LOKALIZACYJNA
PUNKT INFOKIOSK NR 3****PI-5**

STATUS REALIZACJI	
NAZWA PUNKU INFOKIOSKU	PI-5

WSPÓLRZĘDNE GEOGRAFICZNE

szerokość geograficzna	długość geograficzna
nachylenie trasy (°)	
odległość od stacji bazowej (m)	260

DANE INSTALACYJNE

Adres	Dehnelów 10
Rodzaj infokiosku	Infokiosk zewnętrzny
Opis położenia Infokiosku	Montaż infokiosku z lewej strony przystanku autobusowego przy ulicy Dehnelów 10
Opis połączenia ze stacją bazową	Montaż anteny WiMAX/WiFi na dachu budynku NOTu. Połączenie kablowe z anteny do routera WiFi wewnątrz budynku oraz do infomatu
Możliwość zasilania	Przyłącze do sieci nN z budynku NOTu
Widoczność stacji bazowej	Stacja bazowa Dehnelów 4

WYPOSAŻENIE PUNKTU INFOMAT NR 1

LP.	Nazwa urządzenia	Oznaczenie	Marka	Typ
1	Antena WiMAX/WiFi			
2	Router Wifi w budynku			
3	Infokiosk zewnętrzny			
4				
5				
6				
7				
8				

LOKALIZACJA PUNKTU INFOKIOSKU na MAPIE**Legenda:**

- Miejsce montażu Anteny WiMAX lub WiMAX/Wifi
- Miejsce montażu infokiosku

UMIEJSCOWIENIE INFOKIOSKU

PI-5



Przy przystanku
autobusowym na
ulicy Dehnelów
10

6

**KARTA LOKALIZACYJNA
PUNKT INFOKIOSK NR 6**

PI-6

STATUS REALIZACJI	
NAZWA PUNKU INFOKIOSKU	PI-6

WSPÓŁRZĘDNE GEOGRAFICZNE

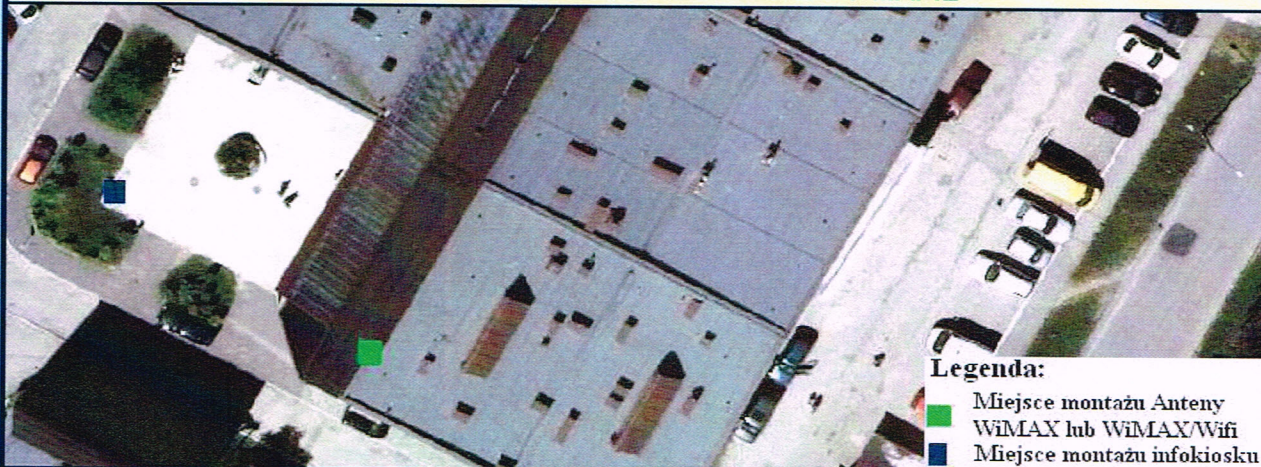
szerokość geograficzna	długość geograficzna
nachylenie trasy (°)	
odległość od stacji bazowej (m)	970

DANE INSTALACYJNE

Adres	35 lecia 1
Rodzaj infokiosku	Infokiosk zewnętrzny
Opis położenia Infokiosku	Montaż infokiosku na skwerze przed budynkiem EDEN przy ulicy 35 lecia 1
Opis połączenia ze stacją bazową	Na dachu budynku EDEN montaż anteny WiMAX/WiFi. Montaż Routera bezprzewodowego w holu głównym budynku.
Możliwość zasilania	Przyłącze do sieci nN z holu głównego budynku EDEN
Widoczność stacji bazowej	Stacja bazowa Miasta Auby 4

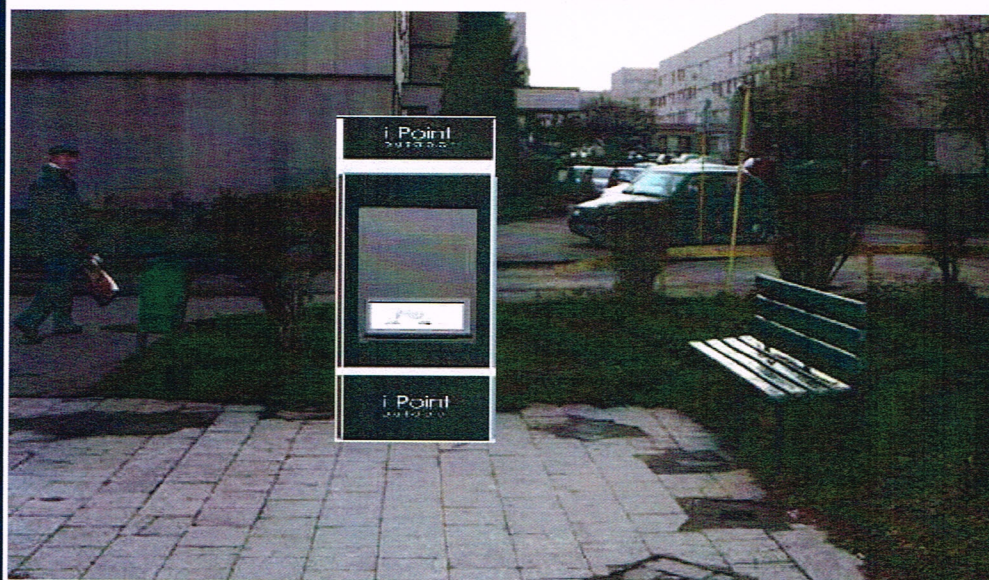
WYPOSAŻENIE PUNKTU INFOMAT NR 1

LP.	Nazwa urządzenia	Oznaczenie	Marka	Typ
1	Antena WiMAX/WiFi			
2	Router Wifi w budynku			
3	Infokiosk zewnętrzny			
4				
5				
6				
7				
8				

LOKALIZACJA PUNKTU INFOKIOSKU na MAPIE


UMIEJSCOWIENIE INFOKIOSKU

PI-6



Skwer przed
budynkiem EDEN

7

**KARTA LOKALIZACYJNA
PUNKT INFOKIOSK NR 7**

PI-7

STATUS REALIZACJI	
NAZWA PUNKU INFOKIOSKU	PI-7

WSPÓLRZĘDNE GEOGRAFICZNE

szerokość geograficzna	długość geograficzna
nachylenie trasy (°)	
odległość od stacji bazowej (m)	350

DANE INSTALACYJNE

Adres	Wojkowicka
Rodzaj infokiosku	Infokiosk zewnętrzny
Opis położenia Infokiosku	Montaż infokiosku przy kiosku na ulicy Wojkowickiej
Opis połączenia ze stacją bazową	Montaż terminala WiMAX w Infokiosku
Możliwość zasilania	Przyłącze energetyczne z infokiosku do sieci nN wskazanej przez ENION
Widoczność stacji bazowej	Stacja bazowa Ogrodowa 22b

WYPOSAŻENIE PUNKTU INFOMAT NR 1

LP.	Nazwa urządzenia	Oznaczenie	Marka	Typ
1	Infokiosk zewnętrzny			
2				
3				
4				
5				
6				
7				
8				

LOKALIZACJA PUNKTU INFOKIOSKU na MAPIE

 Legenda:
 ■ Infokiosk

UMIEJSCOWIENIE INFOKIOSKU

PI-7



Przystanek przy
ulicy
Wojkowickiej

8

**KARTA LOKALIZACYJNA
PUNKT INFOKIOSK NR 8**

PI-8

STATUS REALIZACJI	
NAZWA PUNKU INFOKIOSKU	PI-8

WSPÓLRZĘDNE GEOGRAFICZNE

szerokość geograficzna	długość geograficzna
nachylenie trasy (°)	
odległość od stacji bazowej (m)	470

DANE INSTALACYJNE

Adres	11 Listopada 8
Rodzaj infokiosku	Infokiosk zewnętrzny
Opis położenia Infokiosku	Infokiosk montowany przed budynkiem biblioteki
Opis połączenia ze stacją bazową	Montaż anteny WiMAX na budynku biblioteki.
Możliwość zasilania	Przyłącze do sieci nN z wewn. instalacji biblioteki
Widoczność stacji bazowej	Stacja bazowa Ogrodowa 22b

WYPOSAŻENIE PUNKTU INFOMAT NR 8

LP.	Nazwa urządzenia	Oznaczenie	Marka	Typ
1	Antena WiMAX			
2	Infokiosk zewnętrzny			
3	Router WiFi w budynku			
4				
5				
6				
7				
8				

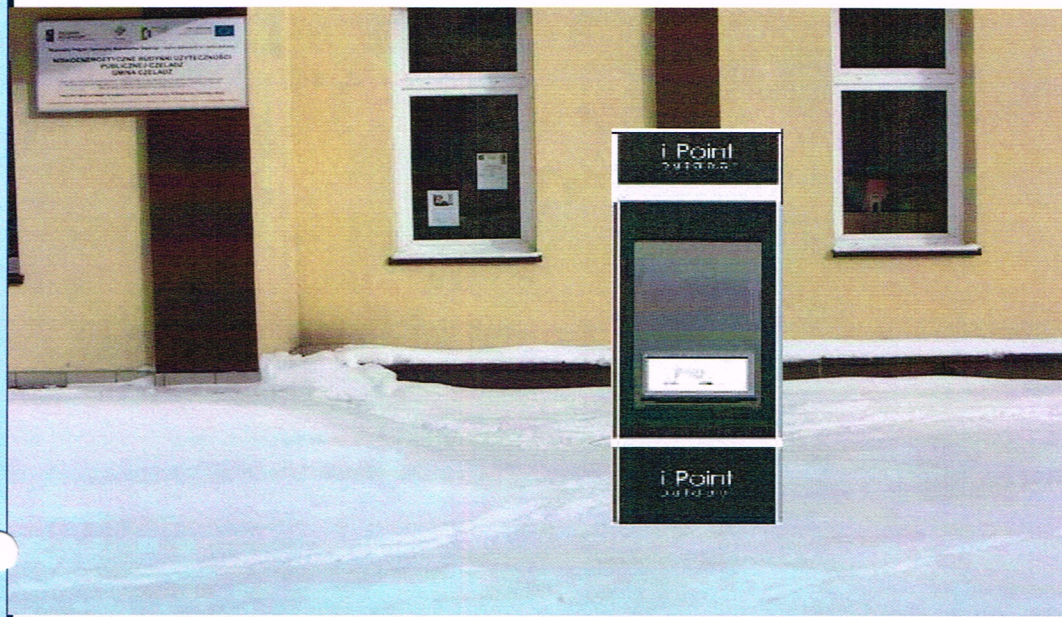
LOKALIZACJA PUNKTU INFOKIOSKU na MAPIE

Legenda:

- Miejsce montażu Anteny WiMAX lub WiMAX/Wifi
- Miejsce montażu infokiosku

UMIEJSCOWIENIE INFOKIOSKU

PI-8



Skwer przed budynkiem biblioteki

9

**KARTA LOKALIZACYJNA
PUNKT INFOKIOSK NR 9**

PI-9

STATUS REALIZACJI

NAZWA PUNKU INFOKIOSKU

PI-9

WSPÓLRZĘDNE GEOGRAFICZNE

szerokość geograficzna

długość geograficzna

nachylenie trasy (°)

odległość od stacji bazowej (m)

600

DANE INSTALACYJNE

Adres Dehnelów 2

Rodzaj infokiosku Infokiosk wewnętrzny

Opis położenia Infokiosku Montaż infokiosku wewnątrz budynku Galerii Sztuki Współczesnej

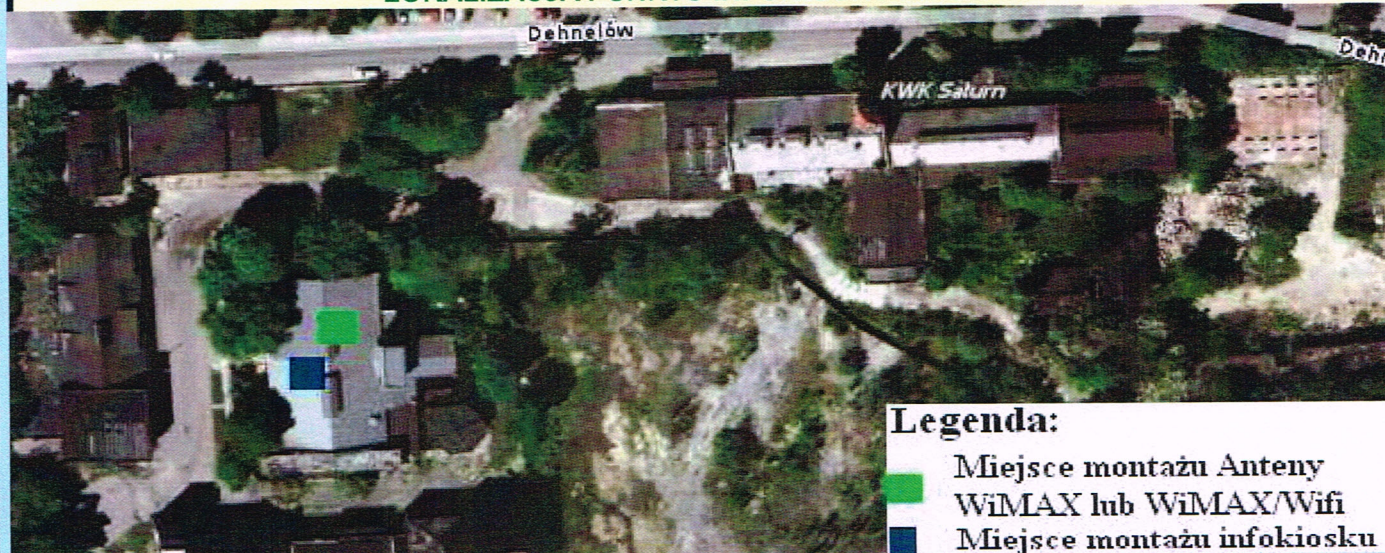
Opis połączenia ze stacją bazową Montaż anteny WiMAX dachu budynku Galerii.

Możliwość zasilania Przyłącze do sieci nN z wewnętrznej instalacji GSW

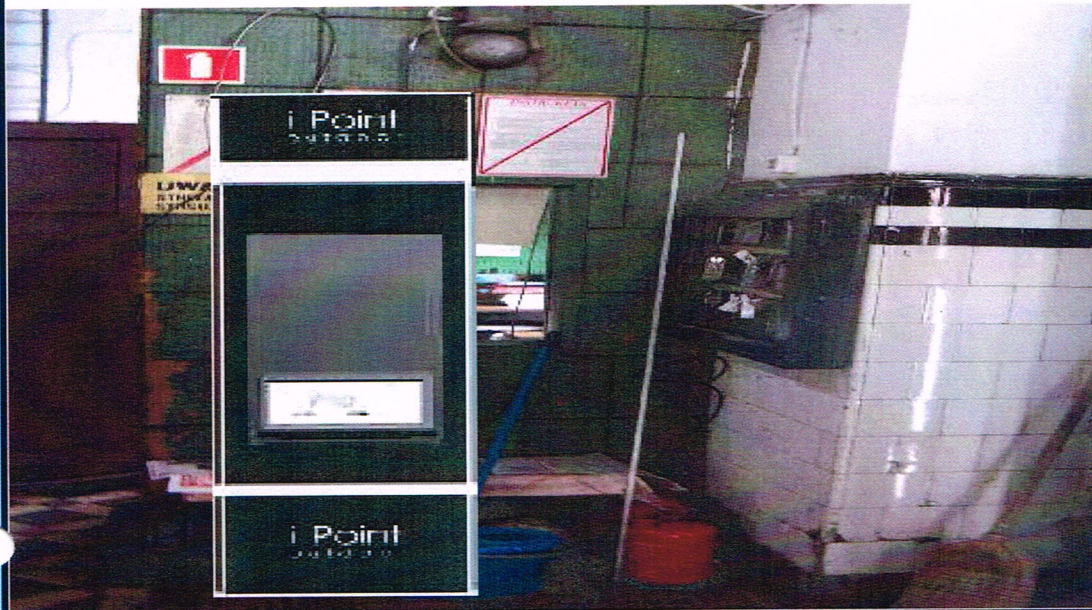
Widoczność stacji bazowej Stacja bazowa Dehnelów 4

WYPOSAŻENIE PUNKTU INFOMAT NR 8

LP.	Nazwa urządzenia	Oznaczenie	Marka	Typ
1	Antena WiMAX			
2	Infokiosk wewnętrzny			
3	Router WiFi			
4				
5				
6				
7				
8				

LOKALIZACJA PUNKTU INFOKIOSKU na MAPIE

Legenda:

- Miejsce montażu Anteny WiMAX lub WiMAX/Wifi
- Miejsce montażu infokiosku



Wnętrze budynku
Galerii Sztuki
Współczesnej

10

**KARTA LOKALIZACYJNA
PUNKT INFOKIOSK NR 10**

PI-10

STATUS REALIZACJI	
NAZWA PUNKU INFOKIOSKU	PI-10

WSPÓLRZĘDNE GEOGRAFICZNE

szerokość geograficzna	długość geograficzna
nachylenie trasy (°)	
odległość od stacji bazowej (m)	200

DANE INSTALACYJNE

Adres	Katowicka/ Dehnelów
Rodzaj infokiosku	Infokiosk zewnętrzny
Opis położenia Infokiosku	Montaż infokiosku z prawej strony przystanku autobusowego przy ulicy Dehnelów/Katowicka
Opis połączenia ze stacją bazową	Montaż anteny WiMAX/WiFi na budynku Katowicka 121.
Możliwość zasilania	Przyłącze do sieci nN ze skrzynki kablowej znajdującej się na słupie
Widoczność stacji bazowej	Stacja bazowa Dehnelów 4

WYPOSAŻENIE PUNKTU INFOMAT NR 10

LP.	Nazwa urządzenia	Oznaczenie	Marka	Typ
1	Antena WiMAX/WiFi			
2	Infokiosk zewnętrzny			
3				
4				
5				
6				
7				
8				

LOKALIZACJA PUNKTU INFOKIOSKU na MAPIE

Legenda:

- Miejsce montażu Anteny WiMAX lub WiMAX/Wifi
- Miejsce montażu infokiosku



Z prawej strony przystanu autobusowego na skrzyżowaniu Dehnelów z Katowicką

11

**KARTA LOKALIZACYJNA
PUNKT INFOKIOSK NR 11**

PI-11

STATUS REALIZACJI	
NAZWA PUNKU INFOKIOSKU	PI-11

WSPÓŁRZĘDNE GEOGRAFICZNE

szerokość geograficzna	długość geograficzna
nachylenie trasy (°)	
odległość od stacji bazowej (m)	230

DANE INSTALACYJNE

Adres	Skrzyżowanie Francuska i Nowopogońska
Rodzaj infokiosku	Infokiosk zewnętrzny
Opis położenia Infokiosku	Montaż infokiosku koło sklepu na skrzyżowaniu Nowopogońska z Francuska
Opis połączenia ze stacją bazową	Montaż anteny WiMAX/WiFi na budynku California
Możliwość zasilania	Przyłącze energetyczne do Infokiosku ze skrzyni kablowej wskazanej przez B
Widoczność stacji bazowej	Stacja Bazowa Spacerowa 17

WYPOSAŻENIE PUNKTU INFOMAT NR 11

LP.	Nazwa urządzenia	Oznaczenie	Marka	Typ
1	Infokiosk zewnętrzny			
2				
3				
4				
5				
6				
7				
8				


Legenda:
■ Miejsce montażu Infokiosku

UMIEJSCOWIENIE INFOKIOSKU

PI-11



Na skrzyżowaniu
Nowopogańskiej i
Francuską

12

**KARTA LOKALIZACYJNA
PUNKT INFOKIOSK NR 12**

PI-12

STATUS REALIZACJI	
NAZWA PUNKU INFOKIOSKU	PI-12

WSPÓLRZĘDNE GEOGRAFICZNE

szerokość geograficzna	długość geograficzna
nachylenie trasy (°)	
odległość od stacji bazowej (m)	100

DANE INSTALACYJNE

Adres	Spacerowa 2
Rodzaj infokiosku	Infokiosk montowany zewnątrz
Opis położenia Infokiosku	Montaż Infokiosku przy wejściu do szkoły przy ulicy Spacerowa 7
Opis połączenia ze stacją bazową	Montaż anteny WiMAX/Wifi na budynku szkoły.
Możliwość zasilania	Przyłącze do sieci nN z instalacji wewnętrznej szkoły
Widoczność stacji bazowej	Stacja bazowa Spacerowa 17

WYPOSAŻENIE PUNKTU INFOMAT NR 12

LP.	Nazwa urządzenia	Oznaczenie	Marka	Typ
1	Infokiosk zewnętrzny			
2	Antena WiMAX/WiFi			
3				
4				
5				
6				
7				
8				

LOKALIZACJA PUNKTU INFOKIOSKU na MAPIE

Legenda:

- Miejsce montażu Anteny WiMAX lub WiMAX/Wifi
- Miejsce montażu infokiosku

UMIEJSCOWIENIE INFOKIOSKU

PI-12



Przy wejściu do
szkoły przy ulicy
Spacerowa 7

13

**KARTA LOKALIZACYJNA
PUNKT INFOKIOSK NR 13**

PI-13

STATUS REALIZACJI	
NAZWA PUNKU INFOKIOSKU	PI-13

WSPÓŁRZĘDNE GEOGRAFICZNE

szerokość geograficzna	długość geograficzna
nachylenie trasy (°)	
odległość od stacji bazowej (m)	690

DANE INSTALACYJNE

Adres	Sportowa 2
Rodzaj infokiosku	Infokiosk zewnętrzny
Opis położenia Infokiosku	Montaż Infokiosku przy wejściu do budynku MOSiR przy ulicy Sportowej 2
Opis połączenia ze stacją bazową	Montaż anteny WiMAX na budynku MOSiR.
Możliwość zasilania	Przyłącze do sieci nN z instalacji wewnętrznej budynku MOSiR
Widoczność stacji bazowej	Stacja bazowa Miasto Auby 4

WYPOSAŻENIE PUNKTU INFOMAT NR 13

LP.	Nazwa urządzenia	Oznaczenie	Marka	Typ
1	Infokiosk zewnętrzny			
2	Antena WiMAX			
3	Router WiFi w budynku			
4				
5				
6				
7				
8				

LOKALIZACJA PUNKTU INFOKIOSKU na MAPIE

Legenda:

- Miejsce montażu Anteny WiMAX lub WiMAX/Wifi
- Miejsce montażu infokiosku



Z lewej strony
głównych drzwi
wejściowych do
budynku MOSiR

14

**KARTA LOKALIZACYJNA
PUNKT INFOKIOSK NR 14**

PI-14

STATUS REALIZACJI

NAZWA PUNKU INFOKIOSKU

PI-14

WSPÓŁRZĘDNE GEOGRAFICZNE

szerokość geograficzna

długość geograficzna

nachylenie trasy (°)

odległość od stacji bazowej (m)

DANE INSTALACYJNE

Adres Katowicka 45

Rodzaj infokiosku Infokiosk wewnętrzny

Opis położenia Infokiosku Montaż Infokiosku w budynku Urzędu Miasta przy ulicy Katowicka 45

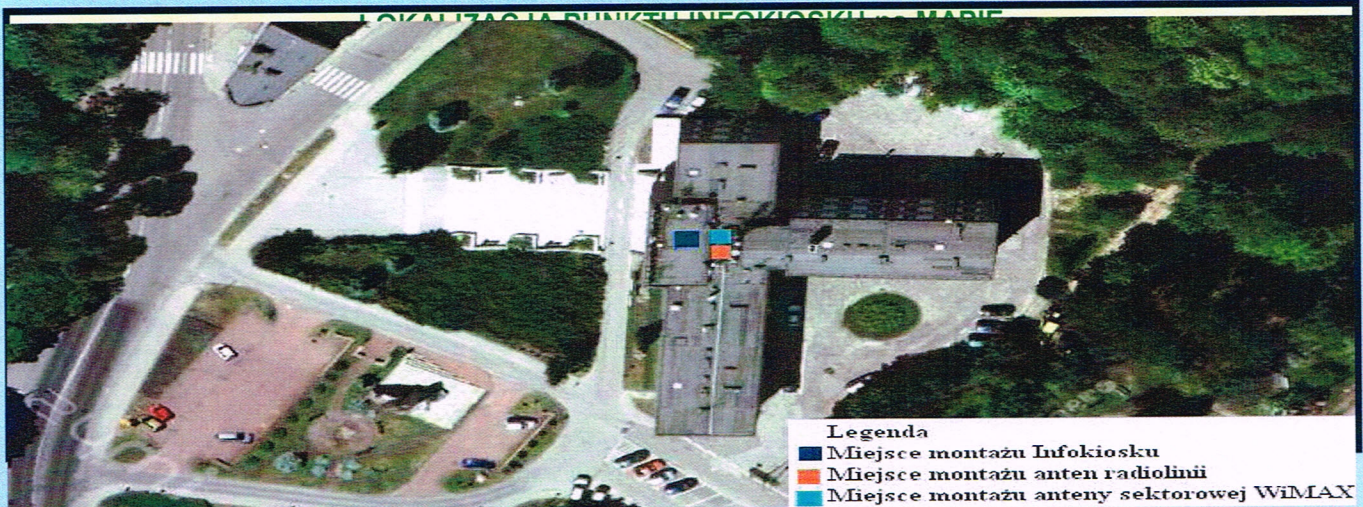
Opis połączenia ze stacją bazową

Możliwość zasilania Przyłącze do sieci nN z instalacji wewnętrznej budynku Urzędu Miasta.

Widoczność stacji bazowej Stacja Urząd Miasta

WYPOSAŻENIE PUNKTU INFOMAT NR 14

LP.	Nazwa urządzenia	Oznaczenie	Marka	Typ
1	Infokiosk wewnętrzny			
2	Router wifi w budynku			
3	Anteny Radiolinii 2szt			
4	Stacja Bazowa systemu WiMAX			
5	Centrum Zarządzania			
6				
7				
8				


Legenda

■ Miejsce montażu Infokiosku

■ Miejsce montażu anten radiolinii

■ Miejsce montażu anteny sektorowej WiMAX



Wewnątrz budynku UM
w holu głównym.

15

**KARTA LOKALIZACYJNA
PUNKT INFOKIOSK NR 14**

PI-15

STATUS REALIZACJI	
NAZWA PUNKU INFOKIOSKU	PI-15

WSPÓŁRZĘDNE GEOGRAFICZNE

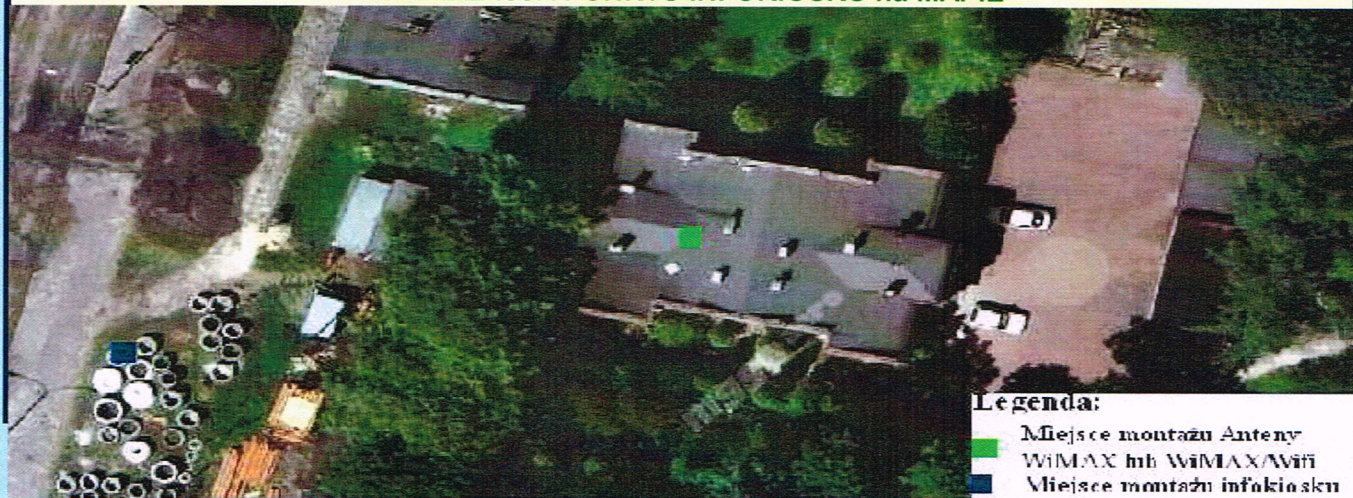
szerokość geograficzna	długość geograficzna
nachylenie trasy (°)	
odległość od stacji bazowej (m)	400

DANE INSTALACYJNE

Adres	Szpitalna 2
Rodzaj infokiosku	Infokiosk zewnętrzny
Opis położenia Infokiosku	Montaż Infokiosku przy przystanku na ulicu Szpitalna 2
Opis połączenia ze stacją bazową	Montaż anteny WiMAX/WiFi na budynkach Pieńkowskiego 1
Możliwość zasilania	Przyłącze energetyczne do Infokiosku ze skrzyni kablowej wskazanej przez Enion
Widoczność stacji bazowej	Stacja bazowa przy ul Miasta Auby 4

WYPOSAŻENIE PUNKTU INFOMAT NR 14

LP.	Nazwa urządzenia	Oznaczenie	Marka	Typ
1	Infokiosk zewnętrzny			
2	Anteny WiMAX/WiFi			
3				
4				
5				
6				
7				
8				

LOKALIZACJA PUNKTU INFOKIOSKU na MAPIE

Legenda:

- Miejsce montażu Anteny WiMAX lub WiMAX/WiFi
- Miejsce montażu infokiosku

UMIĘJSCOWIENIE INFOKIOSKU

PI-15



Przy przystanku
autobusowym na ulicy
Szpitalna 2