

josf. Dehnelów

BIURO USŁUG GEODEZYJNYCH
I WYMIEN NIERUCHOMOŚCI
"GEODEKSPERT"
42-504 Bedzin, ul. Pokoje 137
tel. fax 76 321 25 72 43 52
NIP 625-102-10-51, REGON 27185-11-1
PRACOWNIA: str. 4



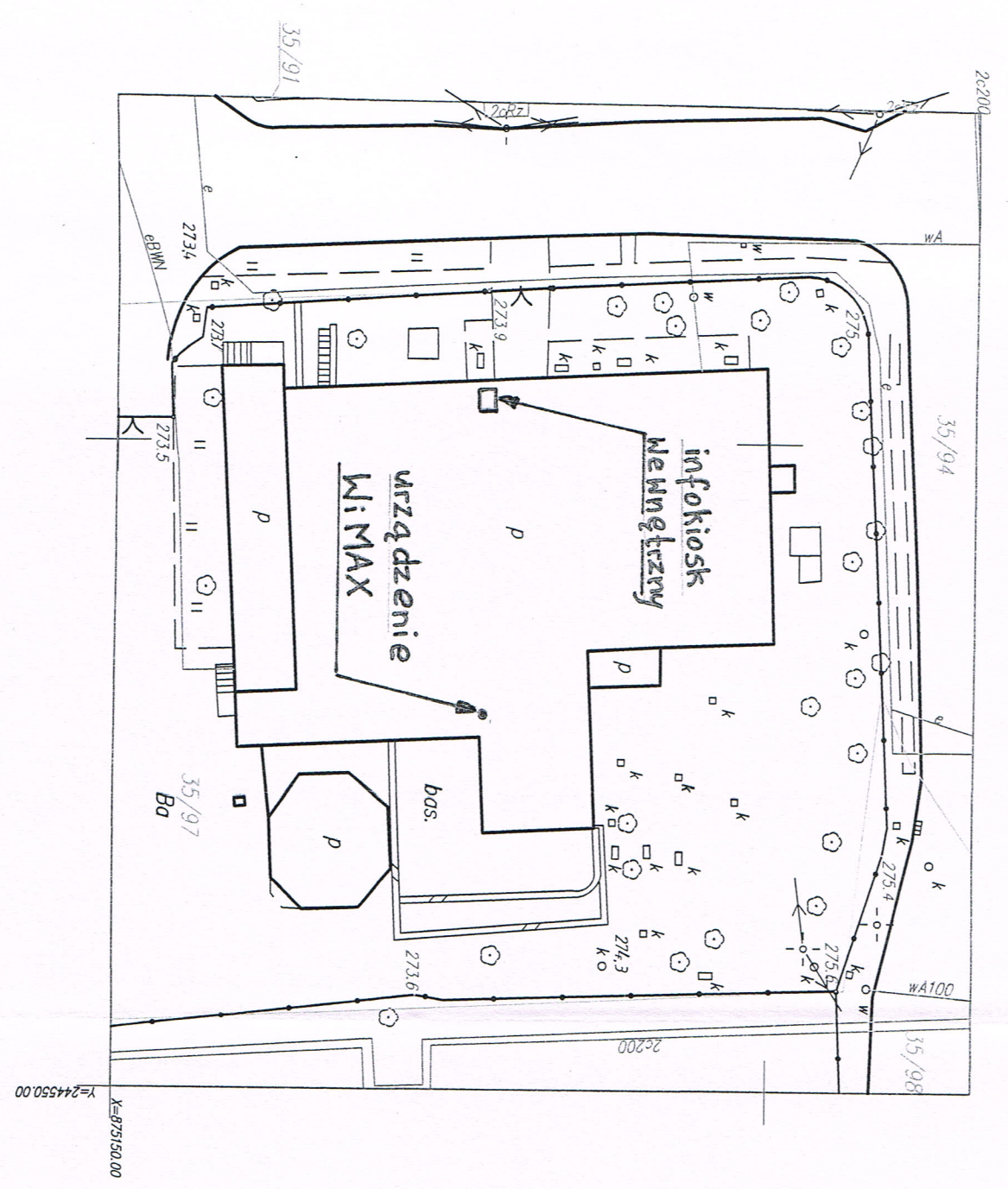
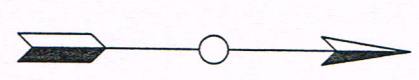
Wykonata firma :
Biuro Usług Geodezyjnych i Wycen Nieruchomości
"GEODEKSPERT" Piotr Warmiński
42-504 Bedzin, ul. Pokoje 137

data : 10.02.2010
KERG: 591-14/2010

**WYRYS Z MAPY ZASADNICZEJ I EWIDENCYJNEJ
MAPA DO CELÓW PROJEKTOWYCH**

skala 1 : 500
Czeladź, ul. Dehnelów

Woj.: śląskie
Powiat: będziński
Jedn. ewidencyjna: Czeladź
Obręb ewidencyjny: Czeladź km 41
Godło mapy: 531.221.234



LEGENDA

- z zakres opracowania
- granice działek
- sieć energetyczna
- sieć kanalizacyjna
- sieć teletechniczna
- sieć wodociągowa
- sieć CO
- sieć gazowa
- 706 numer działki

UWAGA

Mapa powstata przez przekształcenie mapy zasadniczej w skali 1:1000 i pomiar uzupełniającej. Granice działek przeniesiono z mapy numerycznej. Nie wklucza się istnienia w terenie innych nie wykazanych na niniejszej mapie urządzeń podziemnych, które nie były zgłoszone do inwentaryzacji lub o których brak jest informacji w instytucjach branżowych.

GEODETA UPRAWNIONY
MAREK SOBÓL
NR OFER 16341
41-280 CZELADZ UL. SZPITALNA 348/10
TEL 501 177-526

STAROSTA BEDZIŃSKI

Starostwo Bedziński
W celu wyrażenia zgody na wydanie mapy zasadniczej i ewidencyjnej z pomiaru uzupełniającego przystąpi do zasobu państwowego w dniu 11 MAR. 2010
I zaświadczam, że całość mapy jest zgodna z mapą zasadniczą i ewidencyjną.
Historia mapy: 11 MAR. 2010
Podpis: [Signature]

Inwestor		Gmina Czeladź	
Inwestycja		Rozwój społeczeństwa informacyjnego w Zagłębiu Dąbrowskim - Czeladź	
Rysunek		Projekt zagospodarowania terenu - P1-9	
Imię i nazwisko		SoftBlue	
SoftBlue Michal Kierul		SoftBlue	
Wykonawca		85-047 Bydgoszczul. B. Chrobrego 24 lok nr 1 tel. +48 52/3405030, REGON 093179200, NIP 953-228-73-08	
Projektował		Instalacje elektryczne K1-11-73429798	
inz. Aleksander Michalski		Instalacje i urządzenia KABIT-IT-7131-107	
Sprawdził		inz. Pawel Michalski	
Data		04.2010	
Skala			

BIURO USŁUG GEODEZYJNYCH
I WYCIEN NIERUCHOMOŚCI
"GEOKSPERT"
42-504 Będzin, ul. Pokoju 13/
tel./fax (032) 267-43-62
NIP 625-102-40-53 REGON 271859123
PRACOWNIA NR 3



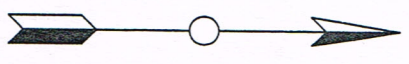
Wykonata firma :
Buro Usług Geodezyjnych i Wycen Nieruchomości
"GEOKSPERT" Piotr Warmiński
42-504 Będzin, ul. Pokoju 137

data : 06.01.2010
KERG: 615-2/2010

WYRYS Z MAPY ZASADNICZEJ I EWDENCYJNEJ
MAPA DO CELÓW PROJEKTOWYCH

skala 1 : 500
Czeladź, ul. Poniatowskiego

Woj.: śląskie
Powiat: będziński
Jedn. ewidencyjna: Czeladź
Obręb ewidencyjny: Czeladź km 28, Czeladź km 44
Godło mapy: 531.221.244, 531.221.253, 531.223.042, 531.223.051



UWAGA

Mapa powstała przez przekształcenie mapy zasadniczej w skali 1:1000 i pomiar uzupełniający.
Granice działek przeniesiono z mapy numerycznej.
Nie wyklucza się istnienia w terenie innych nie wykazanych na niniejszej mapie urządzeń podziemnych, które nie były zgłoszone do inwentaryzacji lub o których brak jest informacji w instytucjach branżowych.

LEGENDA

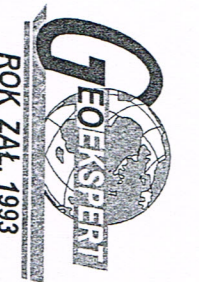
- zdkres opracowania
- granice działek
- sieć energetyczna
- sieć kanalizacyjna
- sieć teletechniczna
- sieć wodociągowa
- sieć CO
- sieć gazowa
- 706 numer działki



Inwestor		Gmina Czeladź	
Inwestycja		Rozwój społeczeństwa informacyjnego w Zagłębiu Dąbrowskim - Czeladź	
Rysunek		Projekt zagospodarowania terenu - WS-6	
Imię i nazwisko		SoftBlue	
Specjalność		Nr uprawnień	
Podpis		Podpis	
Wykonat		SoftBlue Michał Kierul	
Projektował		inż. Aleksander Michalski	
Sprawdził		inż. Paweł Michalski	
Data		04.2010	
Skala		1:1	

STAROSTA BĘDZIŃSKI
Powiatowy Urząd Dokumentacji Geodezyjnej i Kartograficznej
W obszarze oznaczonym linią
dokonano aktualizacji treści mapy zasadniczej, dokumenty z
pomiaru uzupełniającego przyjęto do zasobu pomiarowego
w dniu: 05 MAR 2010
i zaprezentowano pod Nr:
NINIEJSZA MAPA NADJE SŁUŻY DO CELÓW PROJEKTOWYCH
Projektowane obiekty budowlane wymagają pozwolenia na bu-
dowę podlegającego wyliczeniu i inwentaryzacji powołanej przez
jednostki uprawnione do wykonywania prac geodezyjnych.
Będzin, dnia 05 MAR 2010 R. STAROSTA BĘDZIŃSKI
(imię, nazwisko, podpis i stanowisko starszego surveyora geodezyjnego)
Hanna Wójcik-Dąbrowska
Kierownik Biura i Kierownik
Geodezyjnej i Kartograficznej

X=875250.00
Y=244950.00



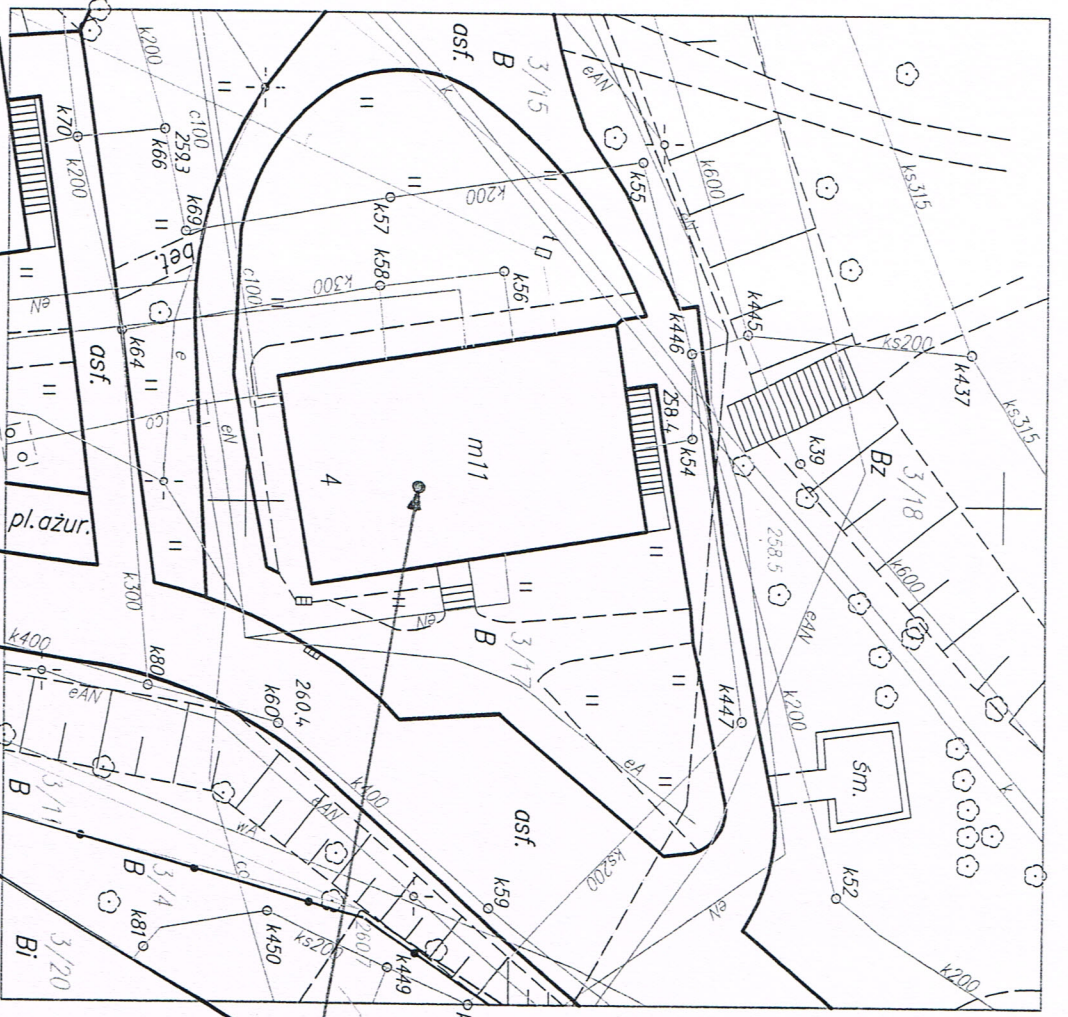
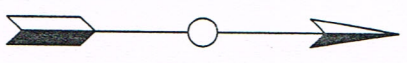
Wykonata firma : data : 10.02.2010
 Biuro Usług Geodezyjnych i Wycen Nieruchomości
 "GEOEKSPERT" Piotr Warmiński
 42-504 Będzin, ul. Pokoju 137

KERG: 591-14/2010

**WRYŚ Z MAPY ZASADNICZEJ I EVIDENCYJNEJ
 MAPA DO CELÓW PROJEKTOWYCH**

skala 1 : 500
 Czeladź, ul. Dehnelów
 Woj.: śląskie
 Powiat: będziński
 Jedn. ewidencyjna: Czeladź
 Obręb ewidencyjny: Czeladź km 37
 Godło mapy: 531.221.243

BIURO USŁUG GEODEZYJNYCH
 I WYCEN NIERUCHOMOŚCI
 "GEOEKSPERT"
 42-504 Będzin, ul. Pokoju 137
 tel/fax (032) 267-43-62
 NIP 625-102-0-53, I EGO N 2718641...
 PRACOWNIA NF 4



**Urządzenia
 NiMAX i radiolini**

- LEGENDA**
- zakres opracowania
 - granice działek
 - sieć energetyczna
 - sieć kanalizacyjna
 - sieć teletechniczna
 - sieć wodociągowa
 - sieć CO
 - sieć gazowa
 - 706 numer działki

UWAGA
 Mapa powstała przez przekształcenie mapy zasadniczej
 w skali 1:1000 i pomiar uzupełniającej
 granice działek przeniesiono z mapy numerycznej.
 Nie wykłuczają się istnienia w terenie innych nie wskazanych
 na niniejszej mapie urządzeń podziemnych, które nie były
 zgłoszone do inwentaryzacji lub o których brak jest informacji
 w instytucjach branżowych.

X=875150.00
Y=245100.00

Dehnelów

Rysunku 16	Investor	Gmina Czeladź		
	Investycja	Rozwój społeczeństwa informacyjnego w Zagłębiu Dąbrowskim - Czeladź		
Data 24.2010	Rysunek	Projekt zagospodarowania terenu - WS-2		
	Wykonawca	Imię i nazwisko	Nr uprawnień	Podpis
Skala	Projektował	SoftBlue Michał Kierul	KI-11-7342-97/08	SoftBlue 85-047 Bydgoszczul. B. Chrobrego 24 lok nr 1 tel. +48 52/3405030, REGON 093179200, NIP 953-228-73-08
	Sprawdził	inż. Paweł Michalski	Instalacje elektryczne ADBT-11-7131-40/01	

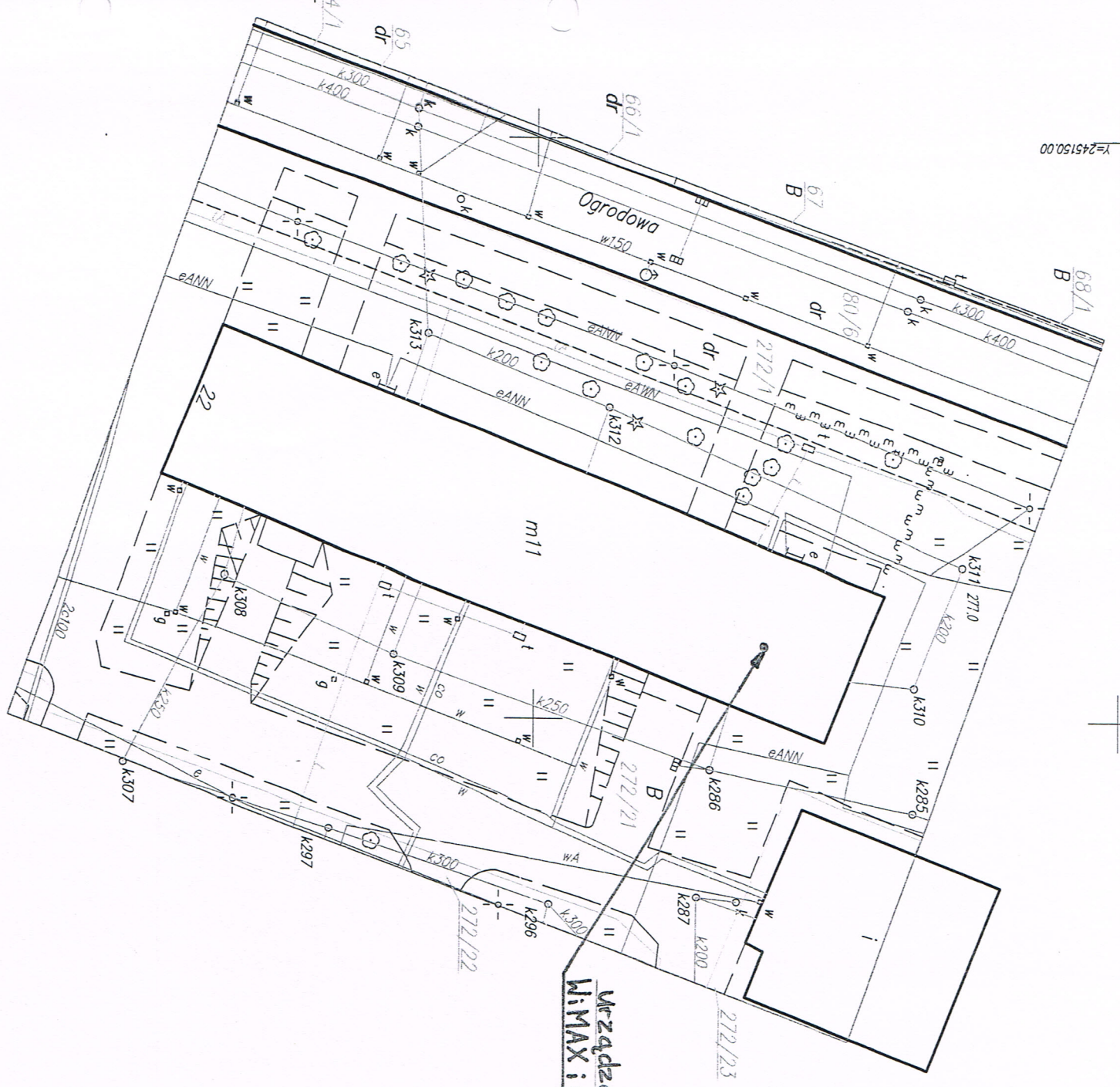
GEODETA UPRAWNIENY
 MAREK SOROKA
 41-250 Czeladź ul. Sz. Juliana 3A/B/10
 TEL 501 177-526

2010-03-03

STAROSTA BĘDZIŃSKI
 Powiatowy Urząd Geodezji i Kartografii
 w obszarze odpowiedzialności
 dokonano aktualizacji stanu mapy zasadniczej, stanowiącej
 podstawę inwentaryzacji przytoczonej do zasobu państwowego
 11 MAR 2010

zawierającego plan...
 11 MAR 2010
 (imię, nazwisko, podpis)

X=677100.00
Y=245150.00



BIURO USŁUG GEODEZYJNYCH
I WYCNEN NIERUCHOMOŚCI
"GEOEKSPERT"
42-504 Będzin, ul. Pokoju 137
Tel./fax (032) 267.43.62
NIP 625-102.40-53, REGON 271858137
PRACOWNIA NF. 4



Wykonata firma :
Biuro Usług Geodezyjnych i Wycen Nieruchomości
"GEOEKSPERT" Piotr Warmiński
42-504 Będzin, ul. Pokoju 137

data : 09.02.2010

WRRYS Z MAPY ZASADNICZEJ I EWIDENCYJNEJ
MAPA DO CELÓW PROJEKTOWYCH

skala 1 : 500
Czeladź, ul. Ogródowa

Woj.: śląskie
Powiat: będziński
Jedn. ewidencyjna: Czeladź
Obręb ewidencyjny: Czeladź km 13
Godło mapy: 531.221.143

UWAGA
Mapa powstała przez przekształcenie mapy zasadniczej w skali 1:1000 i pomiar uzupełniający.
Granice działek przeniesiono z mapy numerycznej.
Nie wyklucza się istnienia w terenie innych nie wskazanych na niniejszej mapie urządzeń podziemnych, które nie były zgłoszone do inwentaryzacji lub o których brak jest informacji w instytucjach branżowych.

- LEGENDA**
- z zakres opracowania
 - granice działek
 - sieć energetyczna
 - sieć kanalizacyjna
 - sieć teletechniczna
 - sieć wodociągowa
 - sieć CO
 - sieć gazowa
 - 706 numer działki

2010-03-03
GEODETA I PRACOWNIKY
MAPEK SOBOTA
NR 027 18541
41-250 CZELADŹ UL SZPIRALNA 34B/10
TEL 501 177-526

STAROSTA BĘDZIŃSKI
Powiatowy Urząd Rejestracji Geodezyjnej i Kartograficznej
W obszarze oznaczonym liniami
dokonano aktualizacji treści mapy zasadniczej, obejmącej z
pomiaru aktualizację przesyła do zasobu geodezyjnego
z dnia 09.02.2010
i zaewidencjonowano pod Nr
NINIEJSZA MAPA MOŻE SŁUżyć DO CELÓW PROJEKTOWYCH
Projektowane elementy budowlane wymagają pozwolenia na budowę
podlegającego wytyczeniu i tożsamościowym powiadczeniom przez
jednostki uprawnione do wykonywania prac geodezyjnych

Nr rysunku 18		Inwestor Gmina Czeladź	
Data 04.2010		Rozwoju społeczeństwa informacyjnego w Zagłębiu Dąbrowskim - Czeladź	
Wykonawca SoftBlue Michał Kierul		Projekt zagospodarowania terenu - WS-5	
Projektant inż. Aleksander Michalski		Specjalność Nr uprawnień	
Sprawdził inż. Paweł Michalski		Podpis SoftBlue 85-047 Bydgoszczul. B. Chrobrego 24 lok nr 1 tel. +48 52/3405030, REGON 093179200,NIP 953-228-73-08	