



Rys. 65 Trasa kablowa od szafki teletechnicznej do urządzenie abonenckiego WiMAX



Rys. 66 Miejsce montażu urządzenia abonenckiego WiMAX

Sposób prowadzenia trasy kablowej dla Infokiosku na zewnątrz budynku został określony na mapie projektowej nr 5.

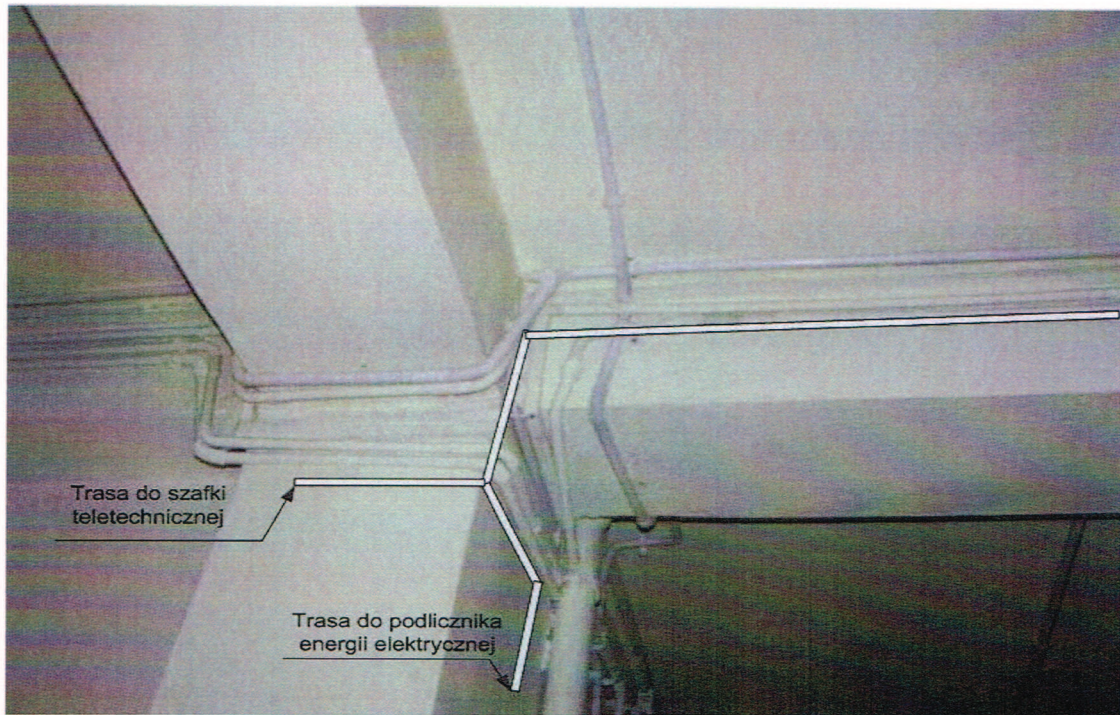
11) Punkt Infokiosku PI-06



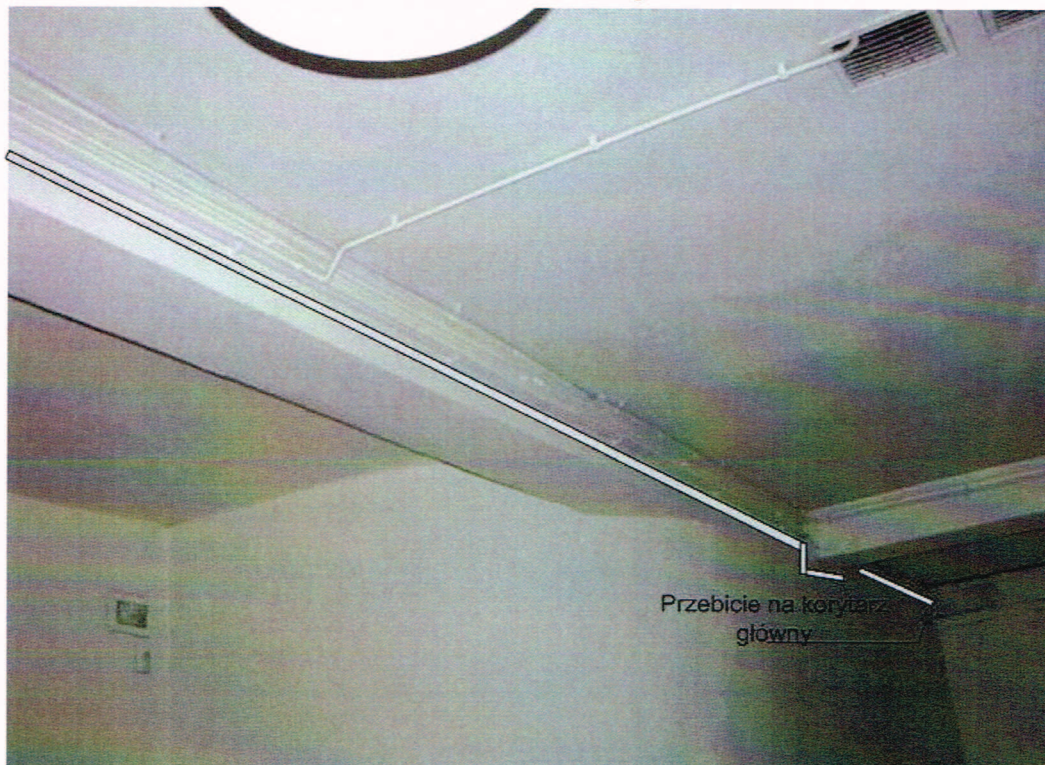
Rys. 67 Miejsce montażu podlicznika energii elektrycznej



Rys. 68 Miejsce montażu szafki teletechnicznej i trasa kablowa do urządzenia abonenckiego, routera WiFi oraz Infokiosku



Rys. 69 Trasa kablowa do urządzenia abonenckiego, routera WiFi oraz Infokiosku



Rys. 70 Trasa kablowa do urządzenia abonenckiego, routera WiFi oraz Infokiosku



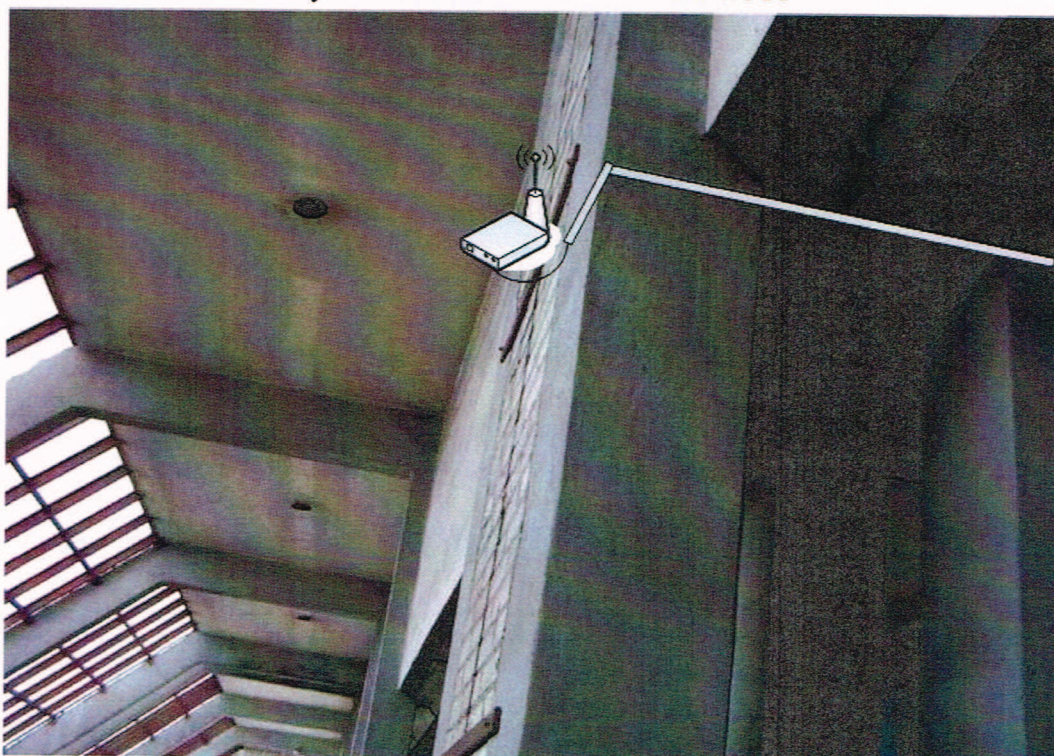
Rys. 71 Trasa kablowa do urządzenia abonenckiego, routera WiFi oraz Infokiosku



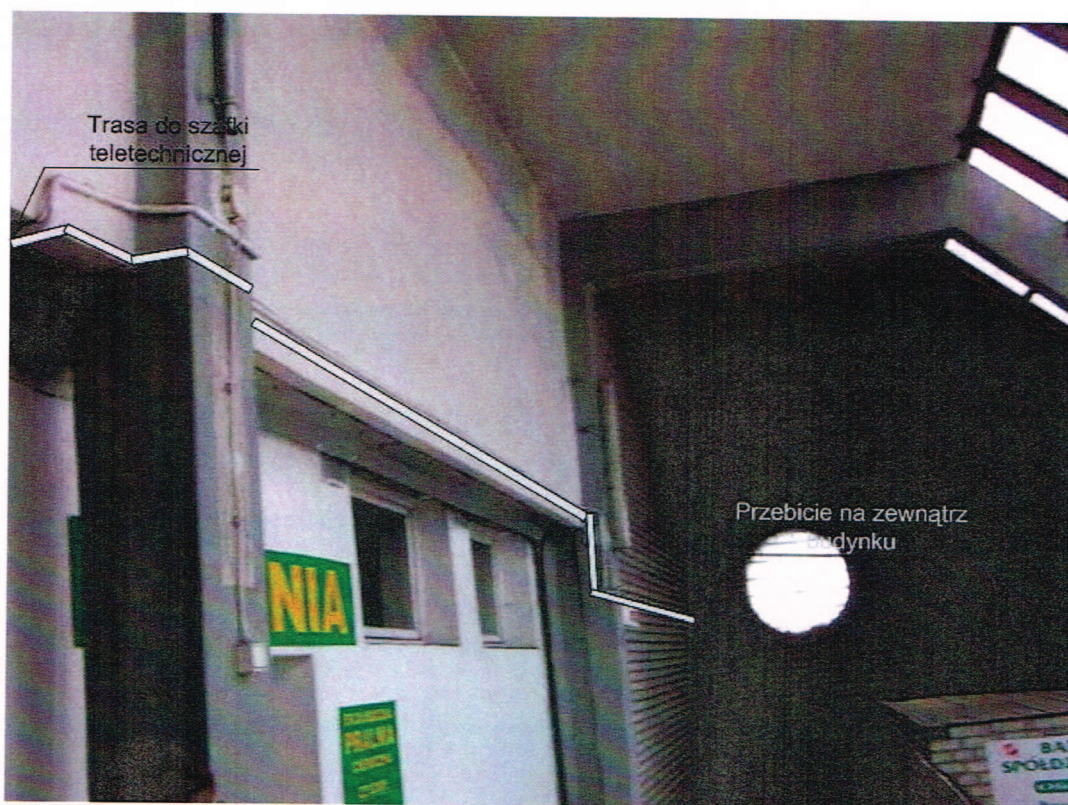
Rys. 72 Trasa kablowa do urządzenia abonenckiego oraz Infokiosku



Rys. 73 Trasa kablowa do routera Wi-Fi



Rys. 74 Miejsce montażu routera Wi-Fi



Rys. 75 Trasa kablowa do urządzenia abonenckiego i Infokiosku



Rys. 76 Miejsce montażu urządzenia abonenckiego WiMAX oraz trasa kablowa do Infokiosku



Rys. 77 Miejsce montażu urządzenia abonenckiego WiMAX oraz trasa kablowa do Infokiosku

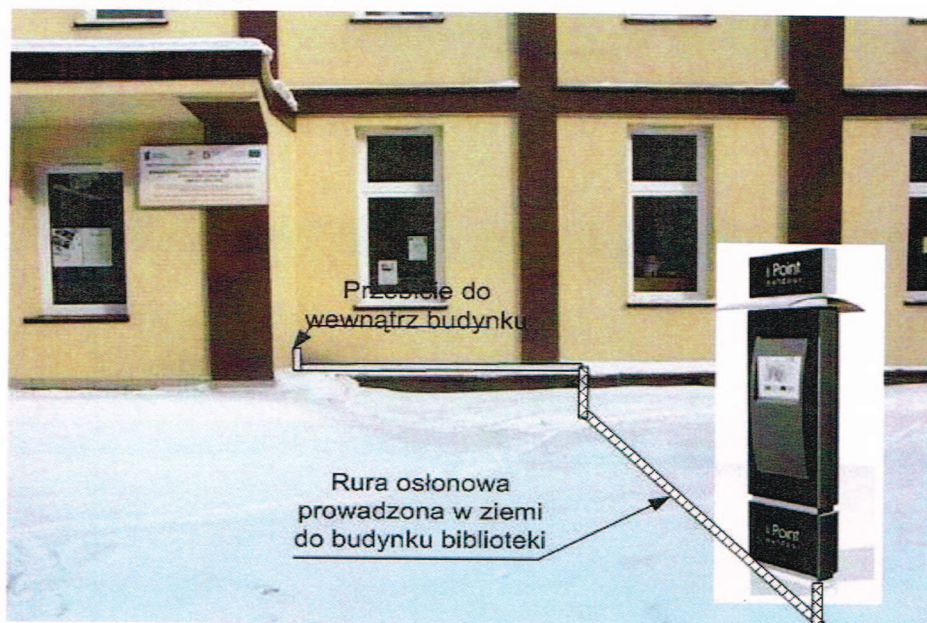


Rys. 78 Miejsce montażu Infokiosku

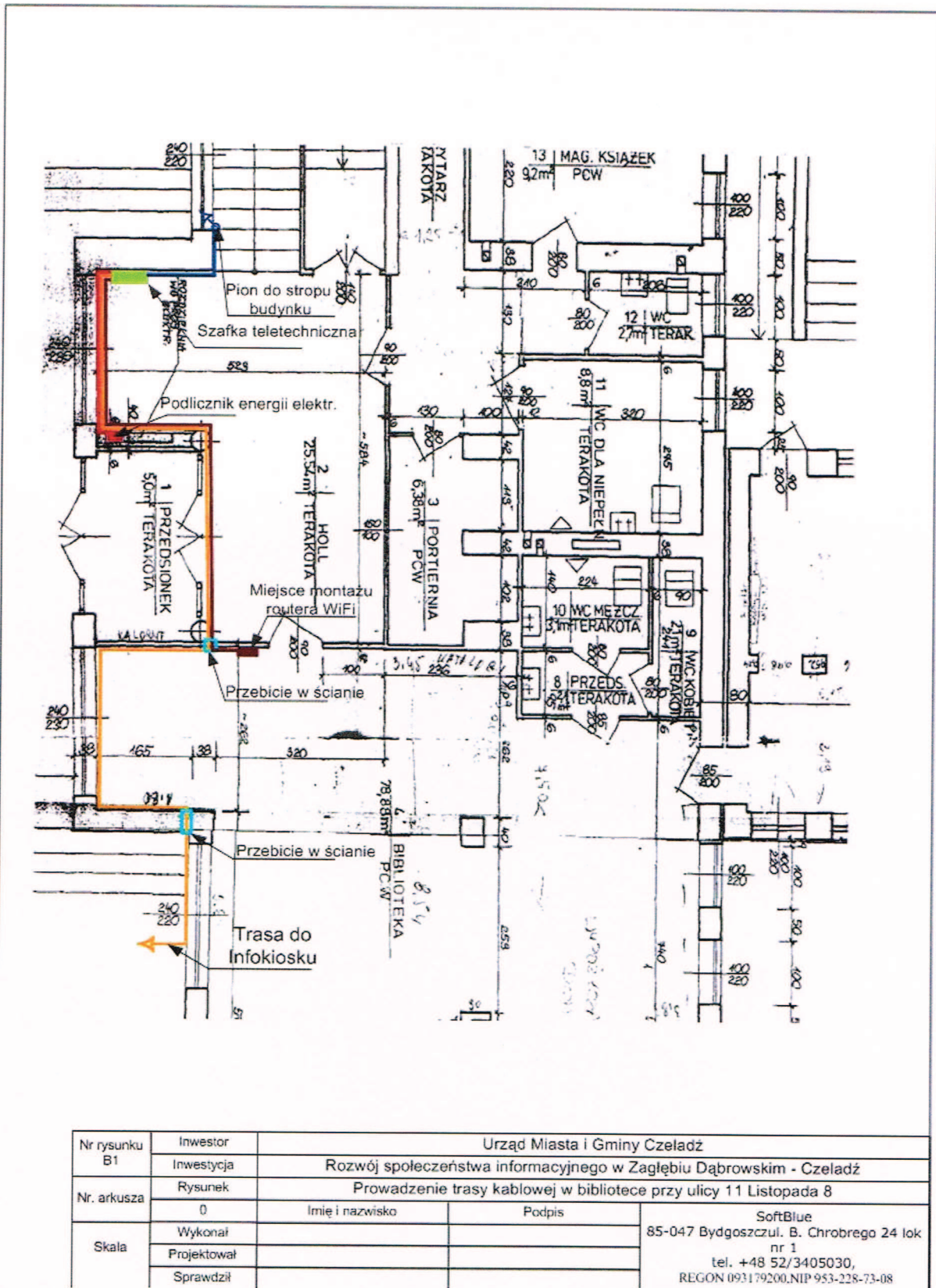
12) Punkt Infokiosku PI-07

Miejsce przyłącza do sieci energetycznej nN zostało określone w warunkach przyłączenia nr WR/305129/10, sposób prowadzenia trasy kablowej na mapie projektowej nr 7.

13) Punkt Infokiosku PI-08

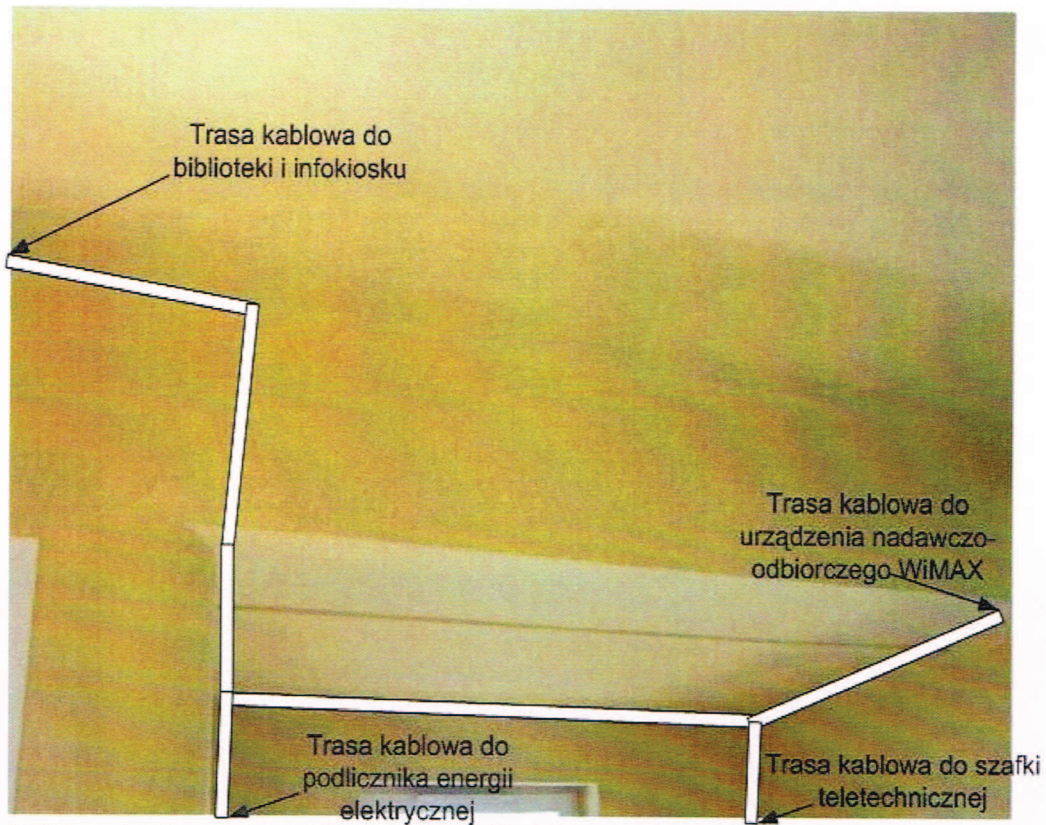


Rys. 79 Miejsce montażu Infokiosku



Nr rysunku B1	Investor	Urząd Miasta i Gminy Czeladź	
	Investycja	Rozwój społeczeństwa informacyjnego w Zagłębiu Dąbrowskim - Czeladź	
Nr. arkusza	Rysunek	Prowadzenie trasy kablowej w bibliotece przy ulicy 11 Listopada 8	
	0	Imię i nazwisko	Podpis
Skala	Wykonał	SoftBlue 85-047 Bydgoszczul. B. Chrobrego 24 lok nr 1	
	Projektował	tel. +48 52/3405030,	
	Sprawdził	REGON 093179200,NIP 953-228-73-08	

Rys. 80 Trasa kablowa z Infokiosku do szafki teletechnicznej



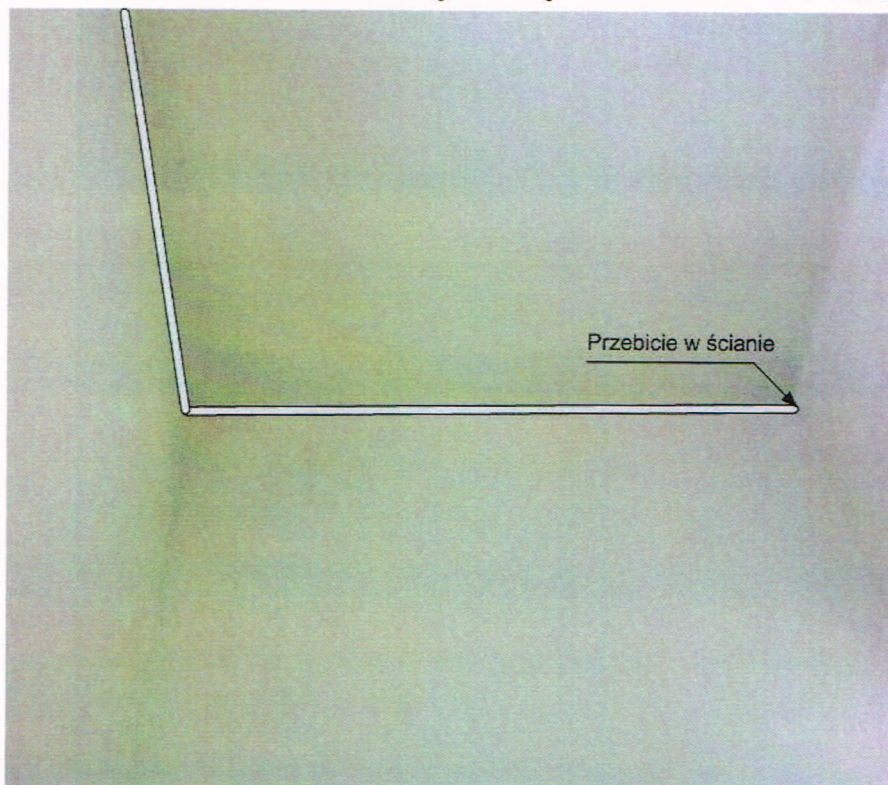
Rys. 81 Trasa kablowa do podlicznika energii elektrycznej, szafki teletechnicznej Infokiosku i urządzeń nadawczo-odbiorczych WiMAX



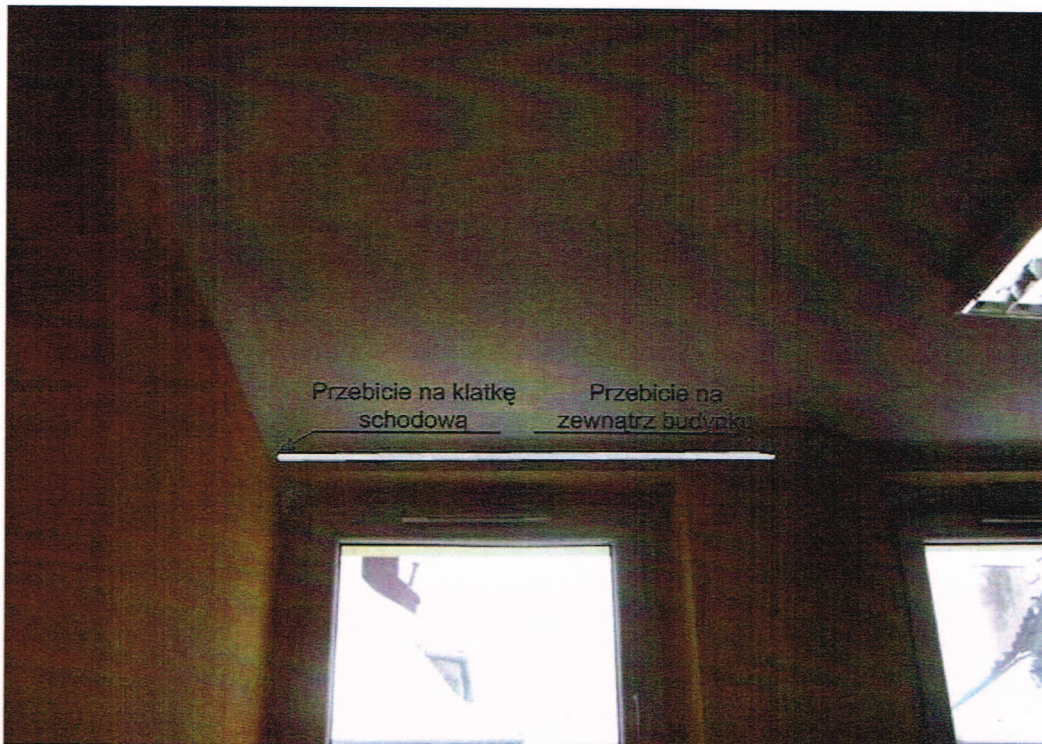
Rys. 82 Miejsce montażu szafki teletechnicznej



Rys. 83 Trasa kablowa z szafki teletechnicznej do urządzenia nadawczo-odbiorczego WiMAX



Rys. 84 Trasa kablowa z szafki teletechnicznej do urządzenia nadawczo-odbiorczego WiMAX



Rys. 85 Trasa kablowa z szafki teletechnicznej do urządzenia nadawczo-odbiorczego WiMAX



Rys. 86 Trasa kablowa z szafki teletechnicznej do urządzenia nadawczo-odbiorczego WiMAX

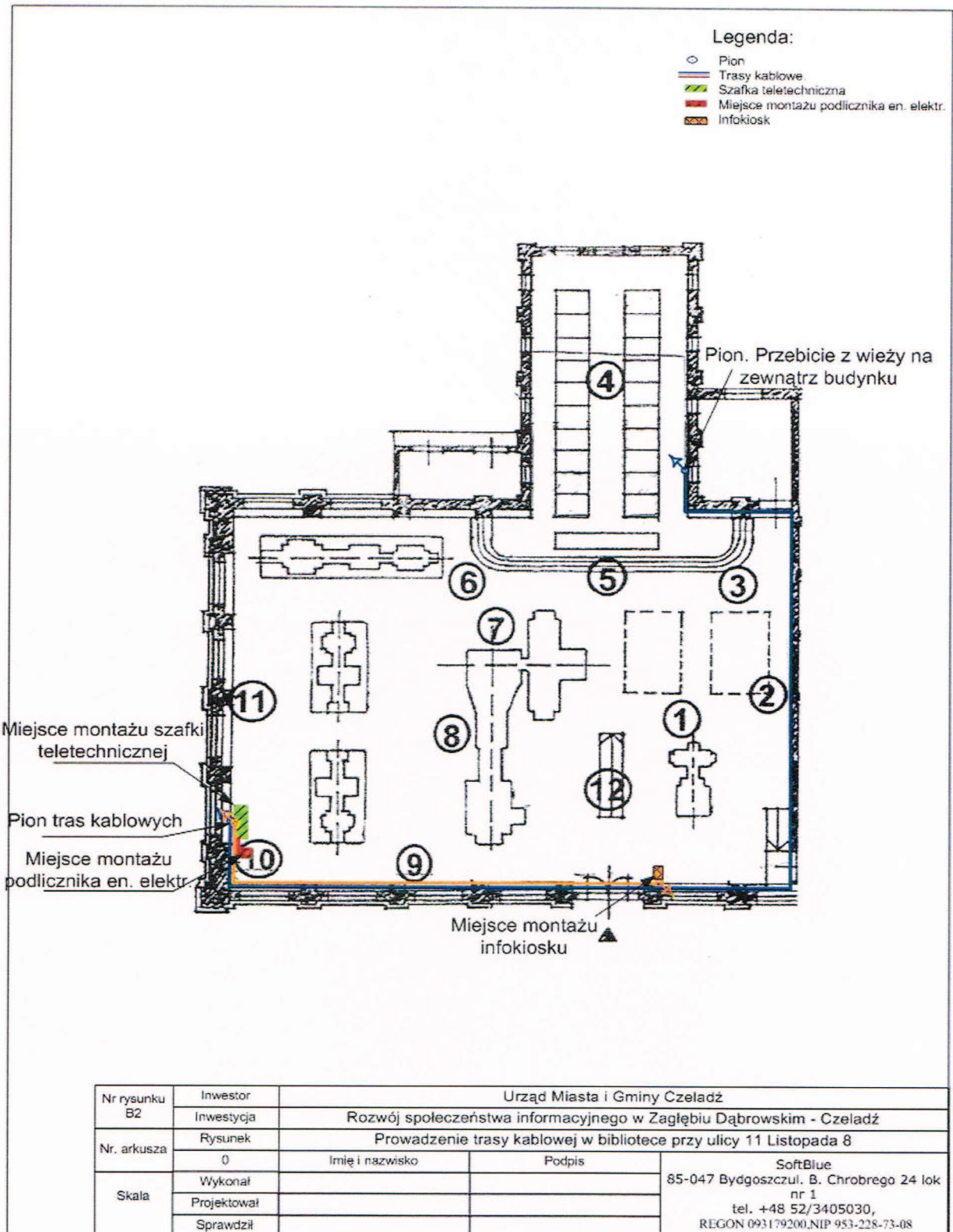


Rys. 87 Trasa kablowa z szafki teletechnicznej do urządzenia nadawczo-odbiorczego WiMAX

14) Punkt Infokiosku PI-09



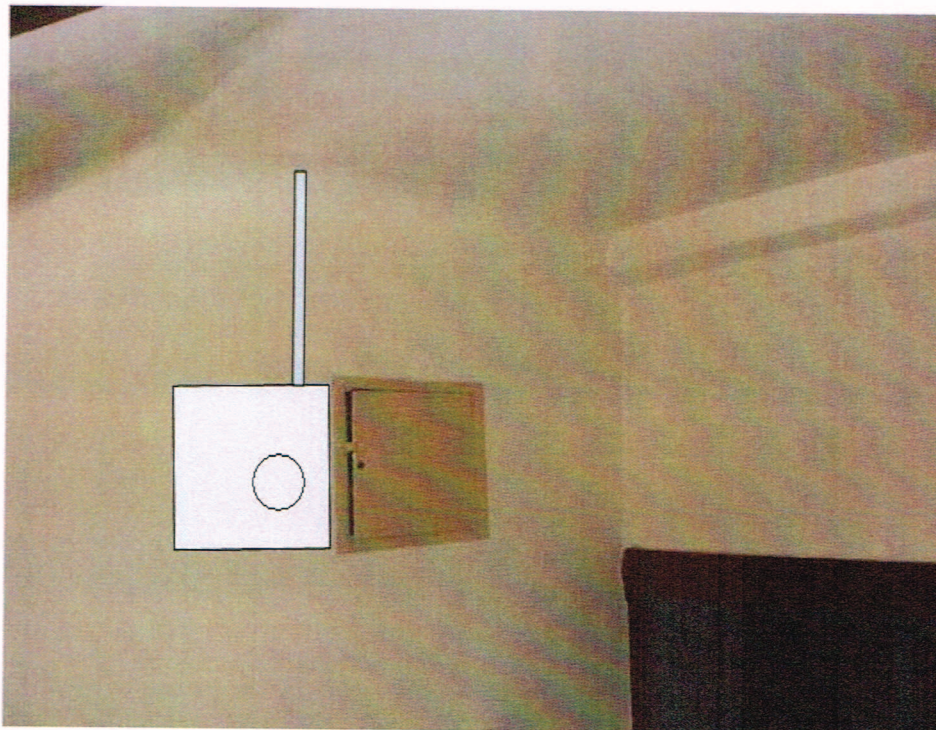
Rys. 88 Miejsce montażu urządzenia abonenckiego WiMAX i trasa kablowa z szafki teletechnicznej do urządzenia nadawczo-odbiorczego WiMAX



Rys. 89 Miejsce montażu Infokiosku



15) Punkt Infokiosku PI-10



Rys. 90 Miejsce montażu podlicznika energii elektrycznej.



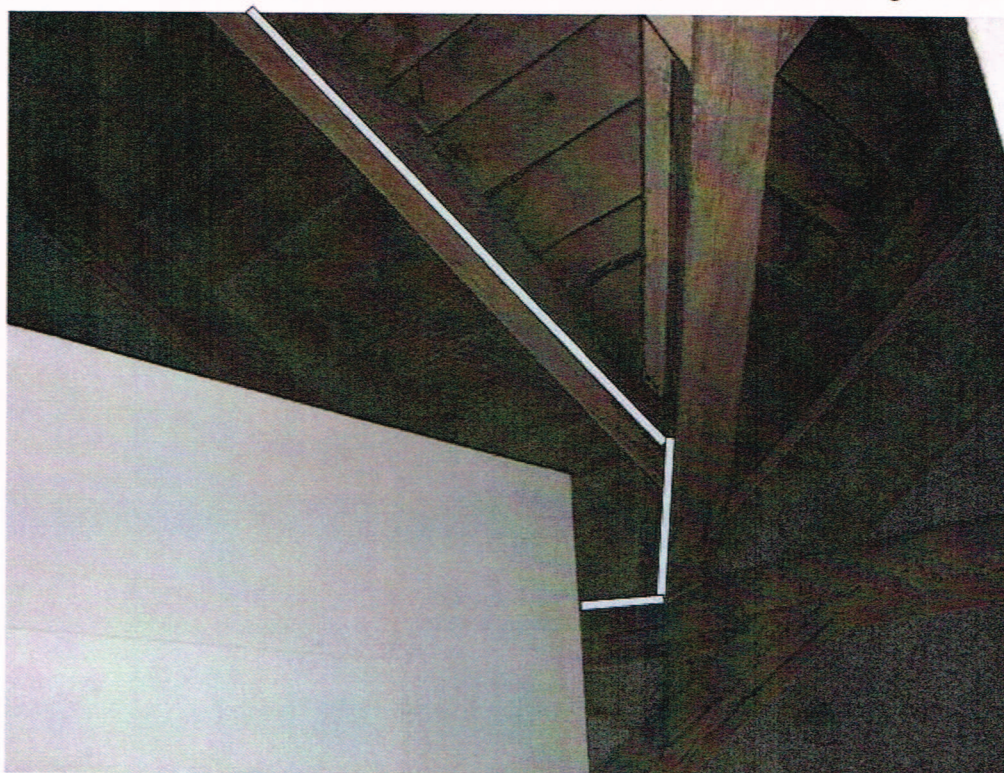
Rys. 91 Trasa kablowa od podlicznika energii elektrycznej do szafki teletechnicznej



Rys. 92 Miejsce montażu szafki teletechnicznej i trasa kablowa z szafki teletechnicznej do urządzenia abonenckiego WiMAX



Rys. 93 Trasa kablowa z szafki teletechnicznej do urządzenia abonenckiego WiMAX.



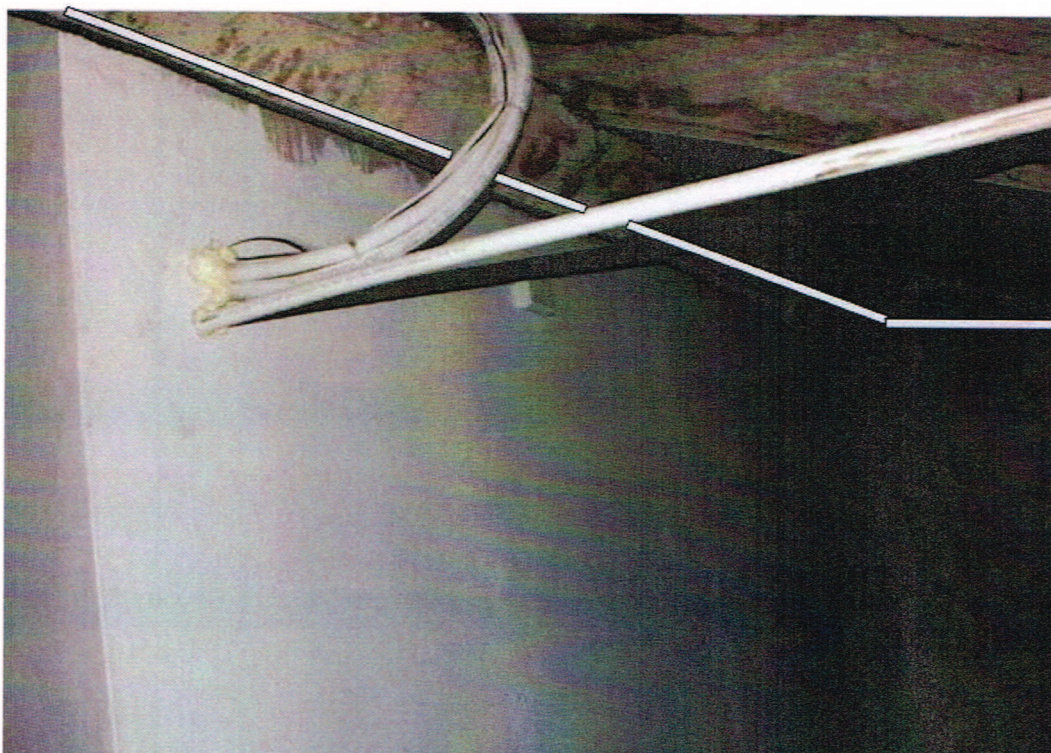
Rys. 94 Trasa kablowa z szafki teletechnicznej do urządzenia abonenckiego WiMAX



Rys. 95 Trasa kablowa z szafki teletechnicznej do urządzenia abonenckiego WiMAX



Rys. 96 Trasa kablowa z szafki teletechnicznej do urządzenia abonenckiego WiMAX



Rys. 97 Trasa kablowa z szafki teletechnicznej do urządzenia abonenckiego WiMAX

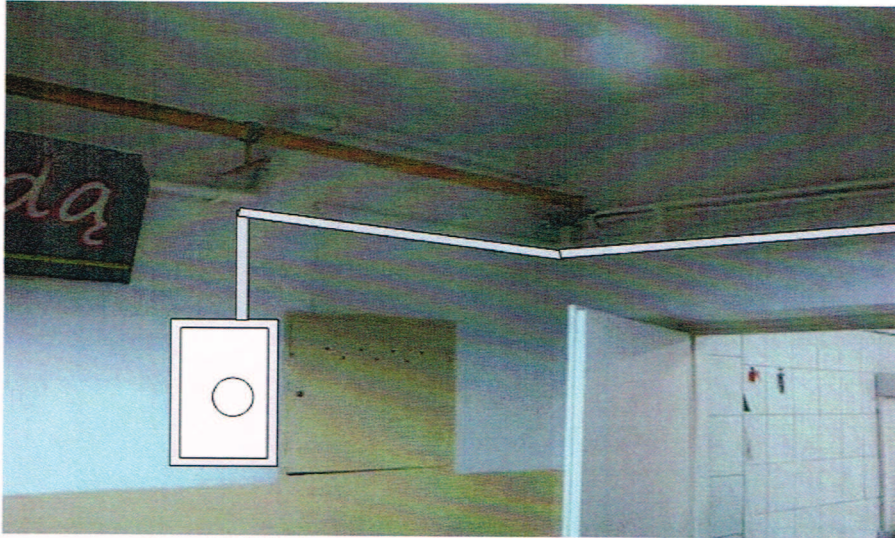


Rys. 98 Miejsce montażu urządzenia abonenckiego WiMAX

16) Punkt Infokiosku PI-11

Miejsce przyłącza do sieci energetycznej nN zostało określone w warunkach przyłączenia nr WR/305123/10 natomiast sposób prowadzenia trasy kablowej został zaznaczony na mapie projektowej nr 4.

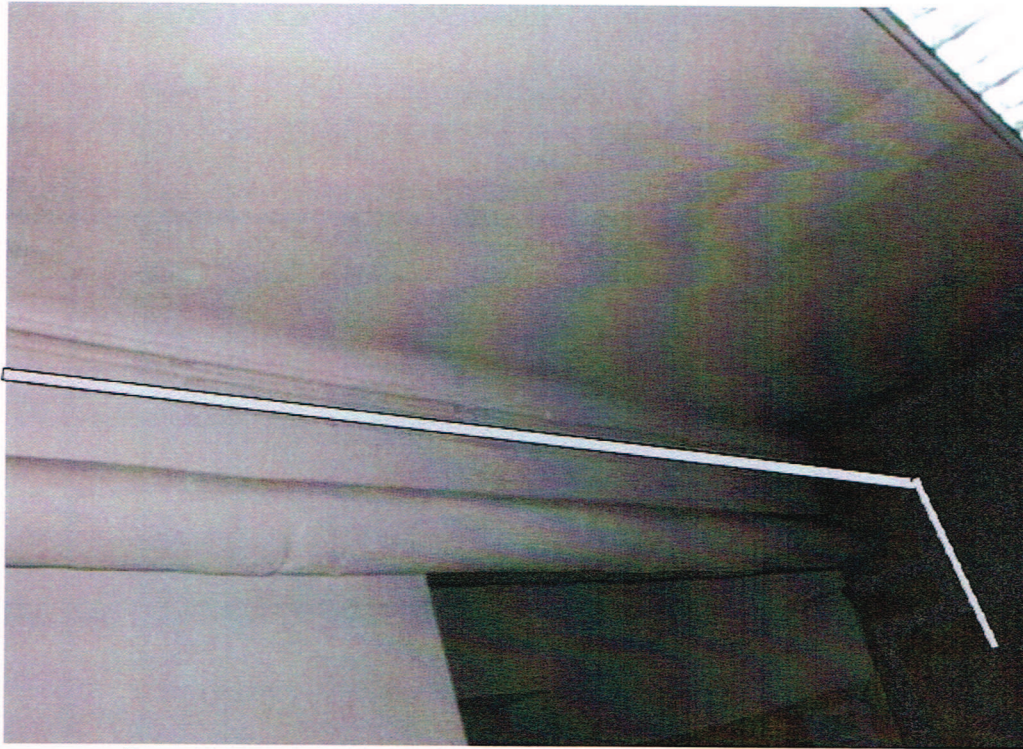
17) Punkt Infokiosku PI-12



Rys. 99 Miejsce montażu podlicznika energii elektrycznej



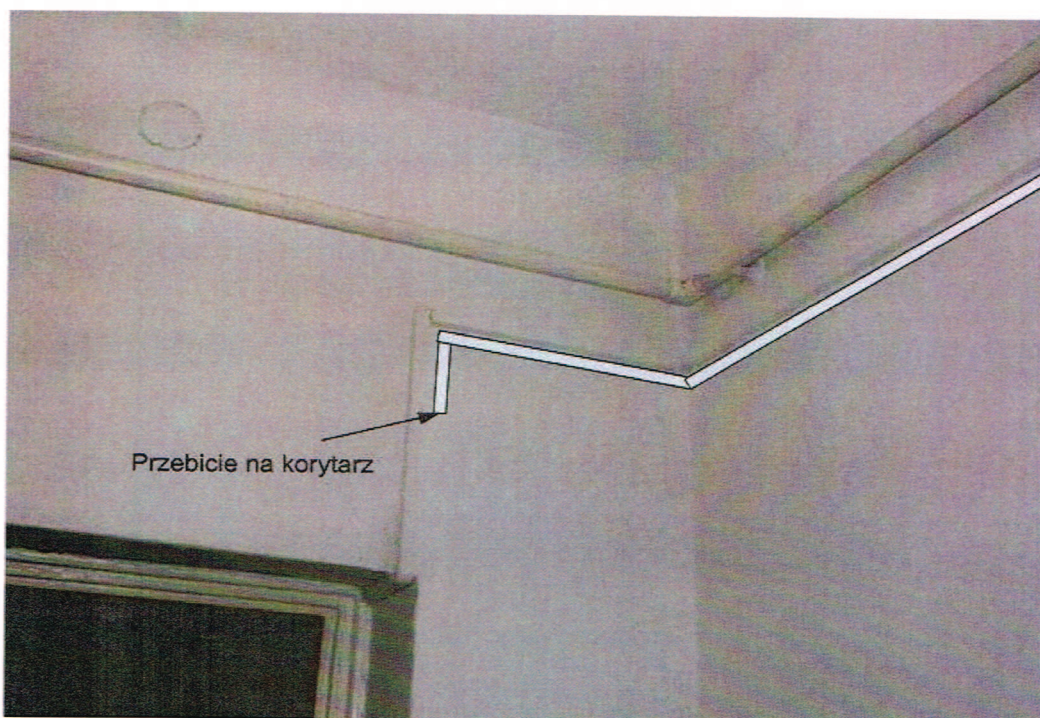
Rys. 100 Trasa kablowa z podlicznika do szafki teletechnicznej



Rys. 101 Trasa kablowa z podlicznika do szafki teletechnicznej



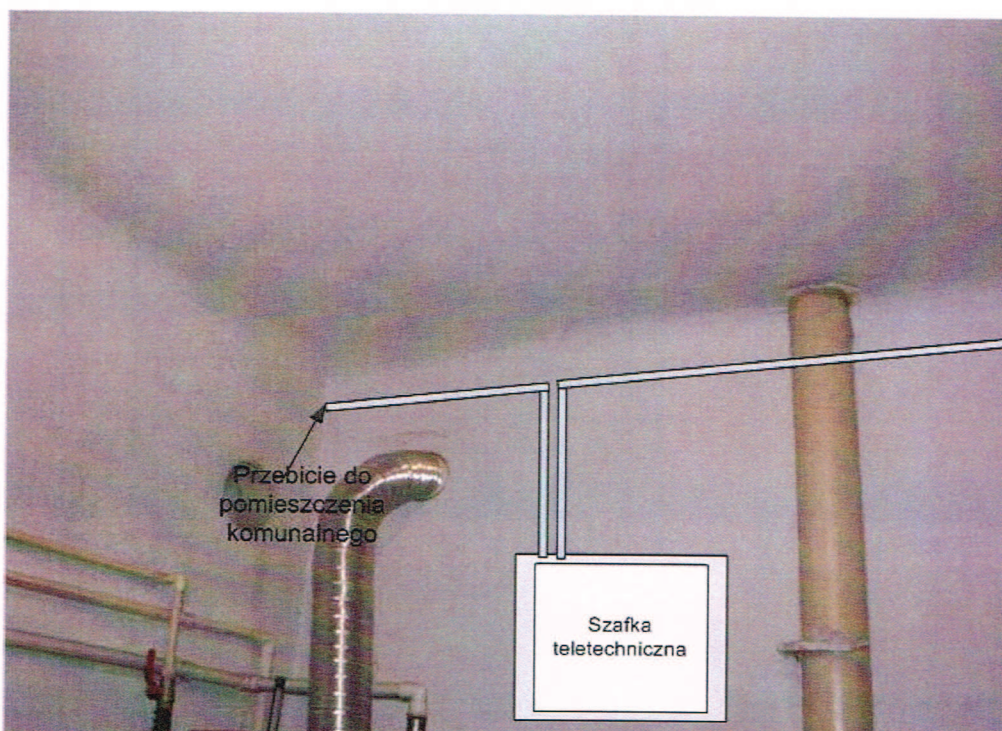
Rys. 102 Trasa kablowa z podlicznika do szafki teletechnicznej



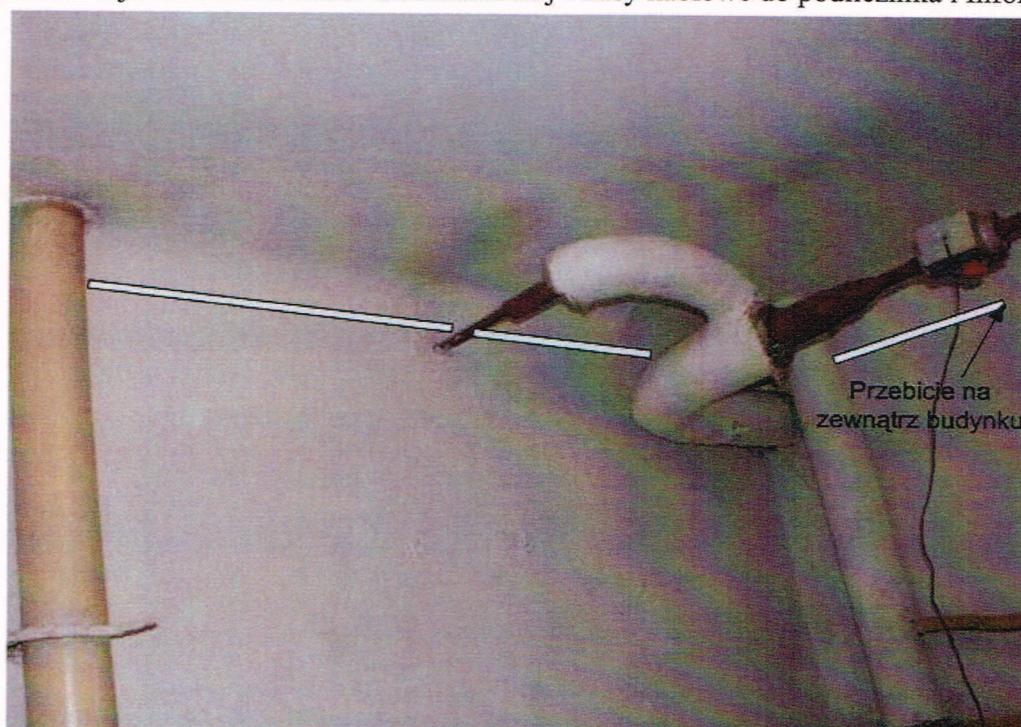
Rys. 103 Trasa kablowa z podlicznika do szafki teletechnicznej



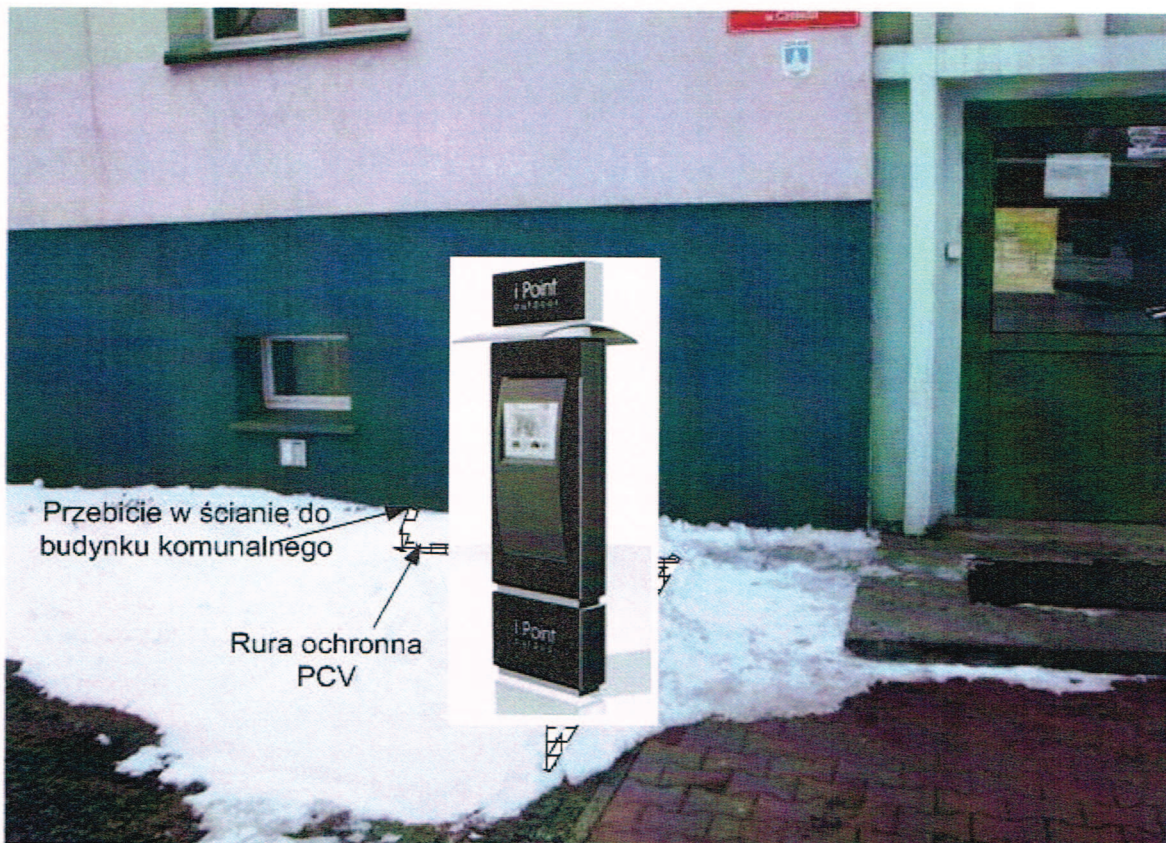
Rys. 104 Trasa kablowa z podlicznika do szafki teletechnicznej



Rys. 105 Miejsce montażu szafki teletechnicznej i trasy kablowe do podlicznika i Infokiosku

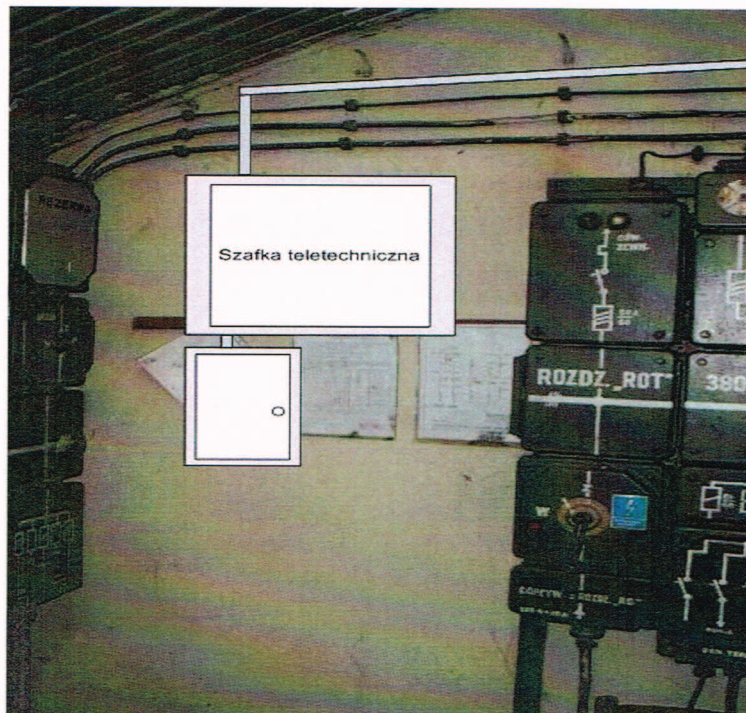


Rys. 106 Trasy kablowe do podlicznika i Infokiosku



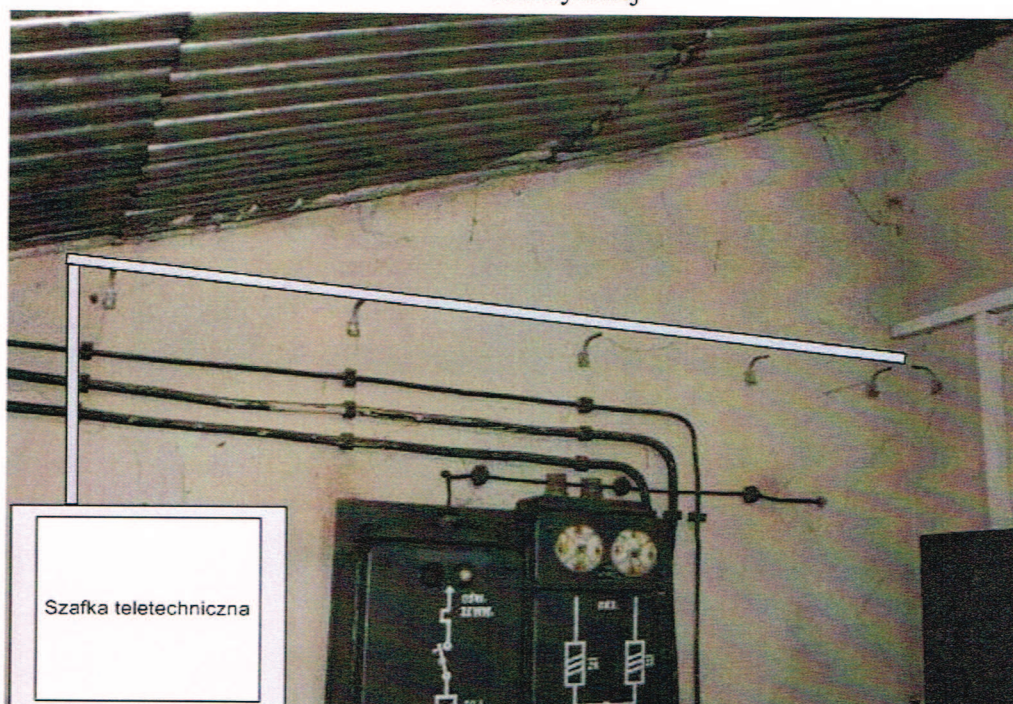
Rys. 107 Trasy kablowe do podlicznika i Infokiosku

18) Punkt Infokiosku PI-13

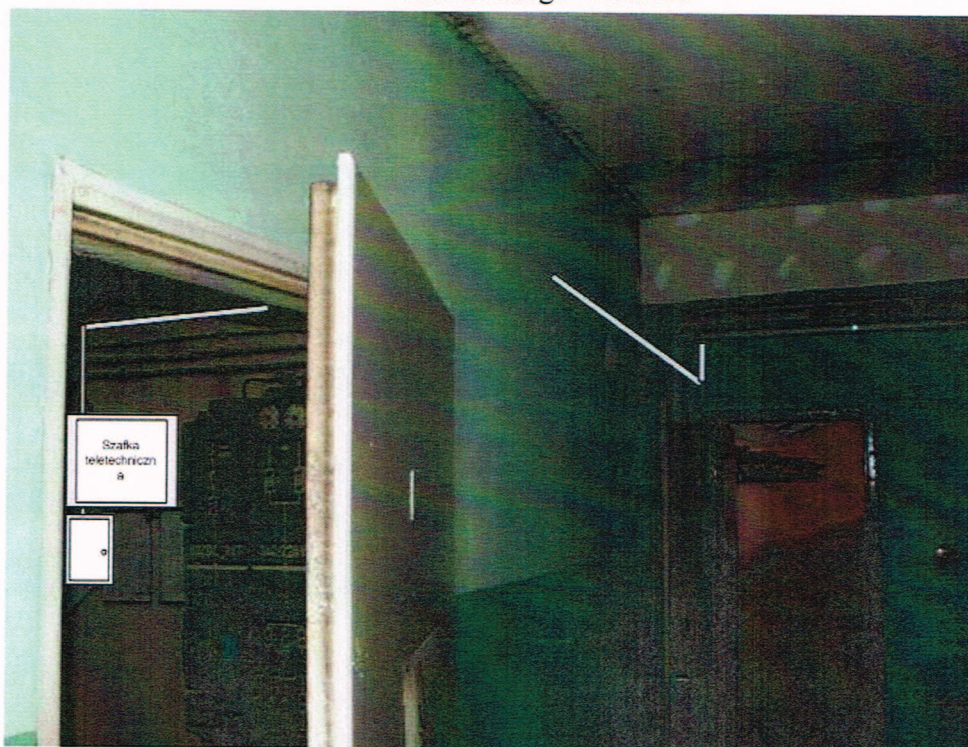


Rys. 108 Miejsce montażu szafki teletechnicznej i szafki z podlicznikiem energii

elektrycznej



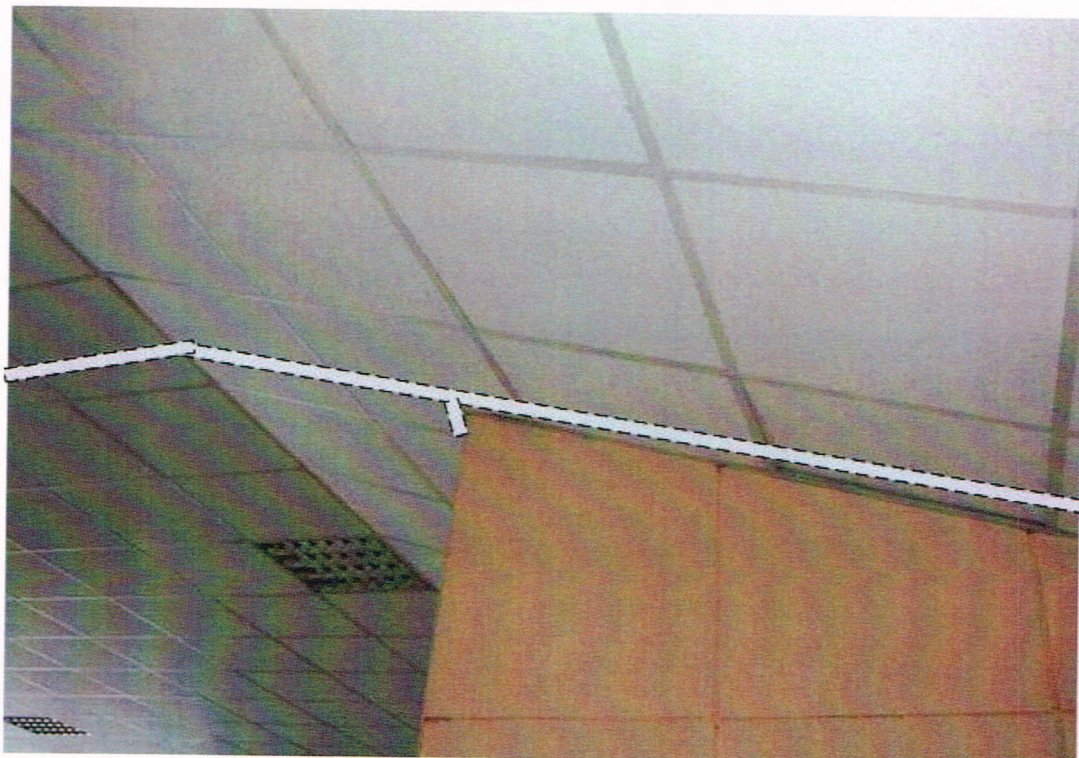
Rys. 109 Trasa kablowa z szafki teletechnicznej do Infokiosku, routera WiFi i urządzenia abonenckiego WiMAX



Rys. 110 Trasa kablowa z szafki teletechnicznej do Infokiosku, routera WiFi i urządzenia abonenckiego WiMAX



Rys. 111 Trasa kablowa z szafki teletechnicznej do Infokiosku, routera WiFi i urządzenia abonenckiego WiMAX



Rys. 112 Trasa kablowa z szafki teletechnicznej do Infokiosku, routera WiFi i urządzenia abonenckiego WiMAX



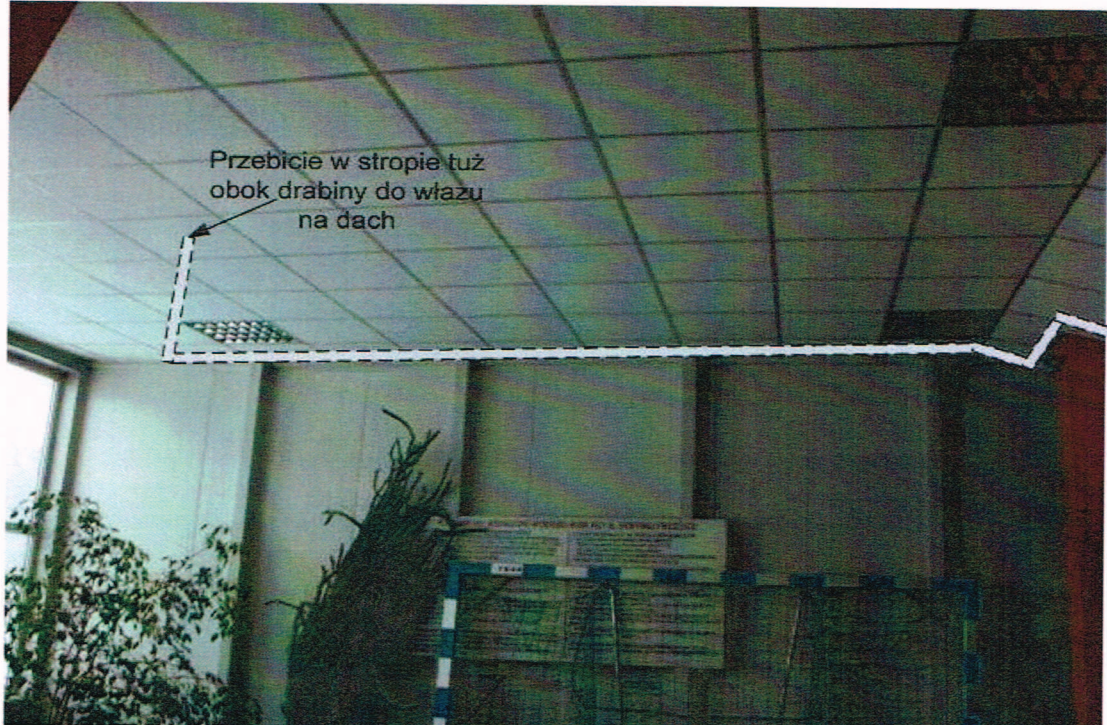
Rys. 113 Trasa kablowa z szafki teletechnicznej do Infokiosku, routera WiFi i urządzenia abonenckiego WiMAX



Rys. 114 Trasa kablowa z szafki teletechnicznej do Infokiosku, routera WiFi i urządzenia abonenckiego WiMAX



Rys. 115 Miejsce montażu routera WiFi i trasa kablowa z szafki teletechnicznej do routera WiFi i urządzenia abonenckiego WiMAX



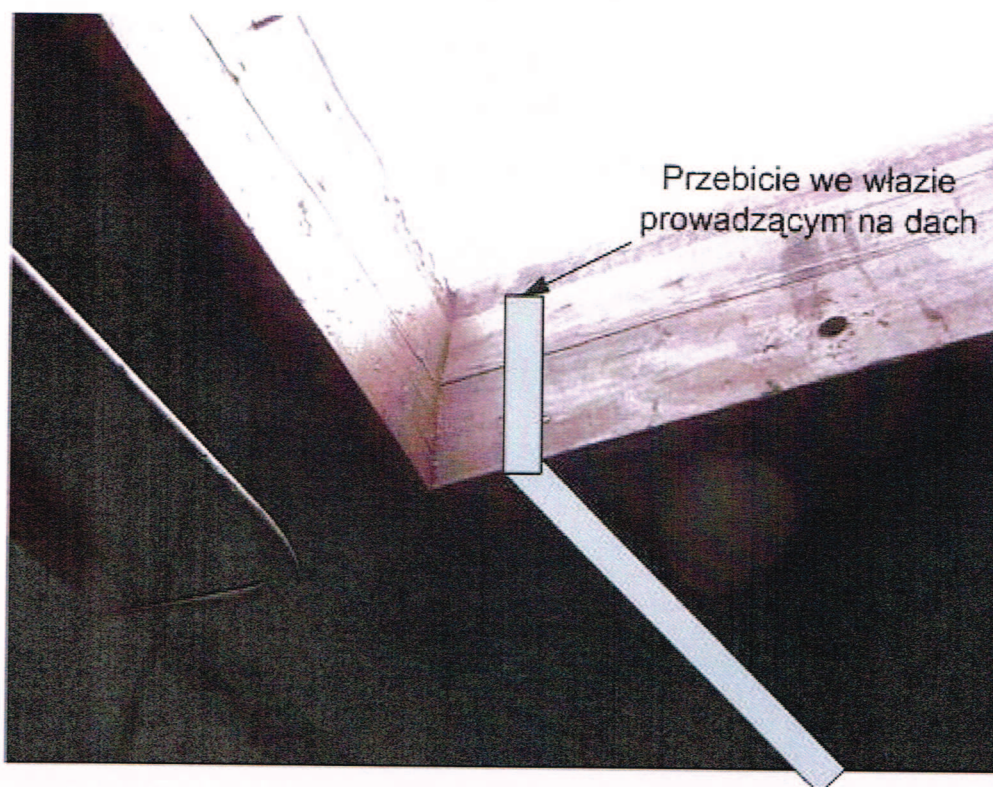
Rys. 116 Trasa kablowa z szafki teletechnicznej do urządzenia abonenckiego WiMAX



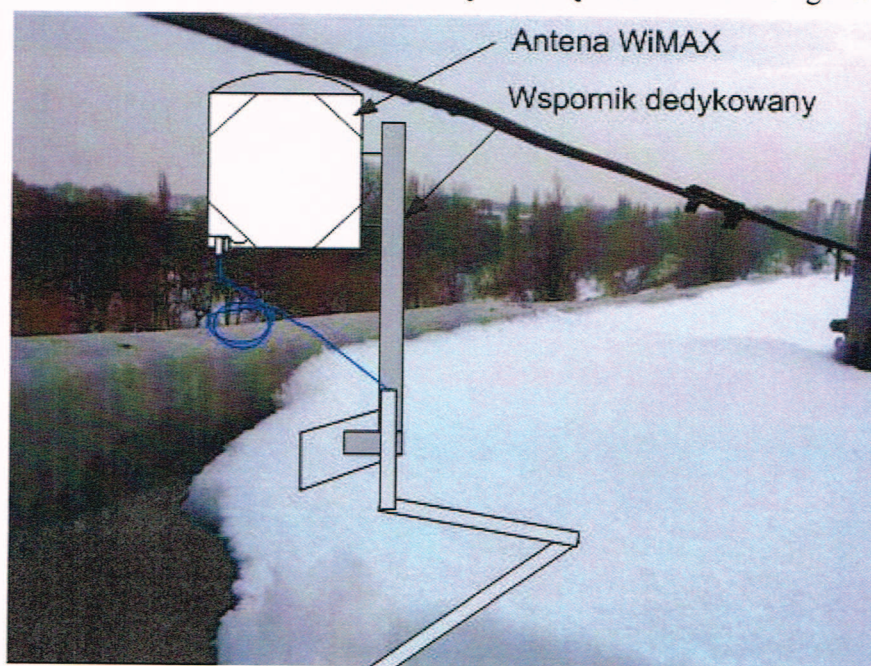
Rys. 117 Trasa kablowa z szafki teletechnicznej do urządzenia abonenckiego WiMAX



Rys. 118 Trasa kablowa z szafki teletechnicznej do urządzenia abonenckiego WiMAX



Rys. 119 Trasa kablowa z szafki teletechnicznej do urządzenia abonenckiego WiMAX

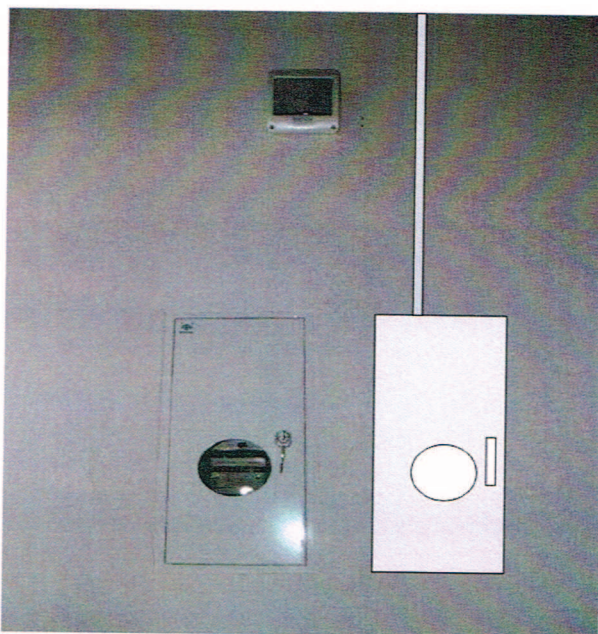


Rys. 120 Miejsce montażu urządzenia abonenckiego WiMAX

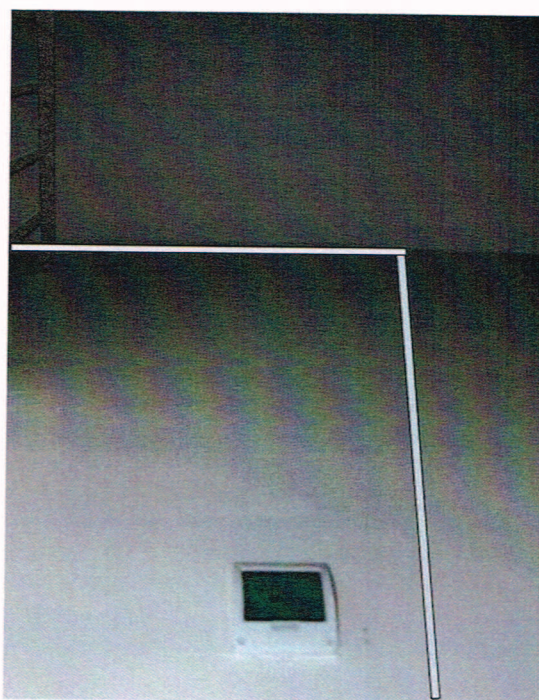
19) Punkt Infokiosku PI-14

Miejsce montażu Infokiosku oraz routera Wi-Fi zostało pokazane w punkcie nr 1.

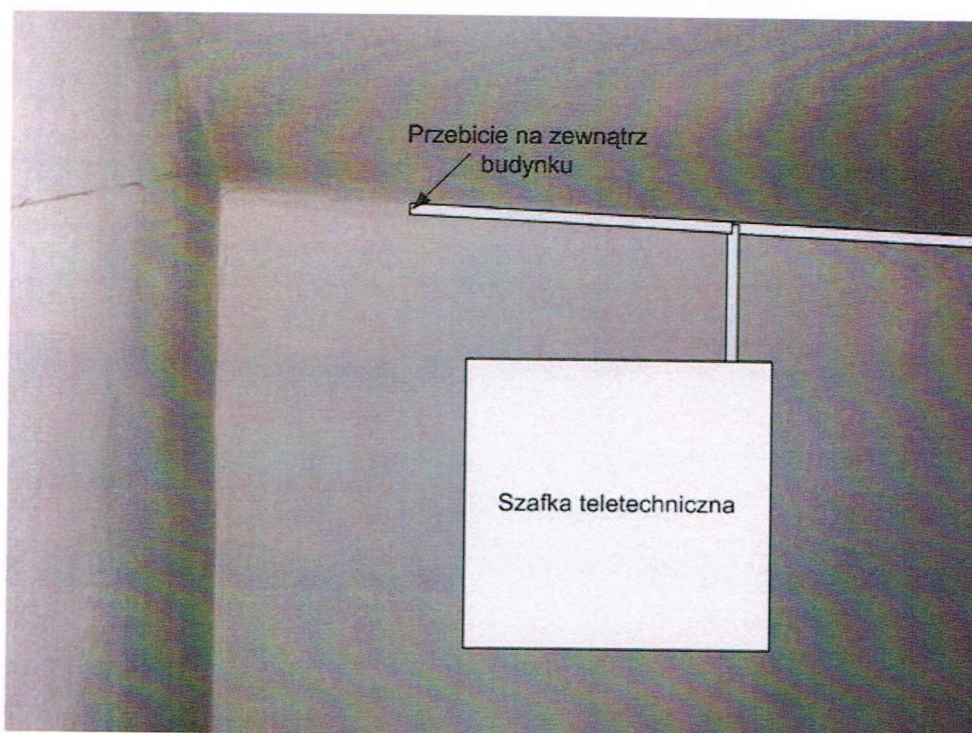
20) Punkt Infokiosku PI-15



Rys. 121 Miejsce montażu podlicznika energii elektrycznej



Rys. 122 Trasa kablowa z podlicznika energii elektrycznej do szafki teletechnicznej



Rys. 123 Miejsce montażu szafki teletechnicznej.



Rys. 124 Miejsce montażu urządzenia abonenckiego WiMAX

Miejsce przyłącza do sieci energetycznej nN zostało określone w warunkach nr WR/305125/10 natomiast sposób prowadzenia trasy kablowej do Infokiosku został przedstawiony na mapie projektowej nr 15.